

# 24H

SALON

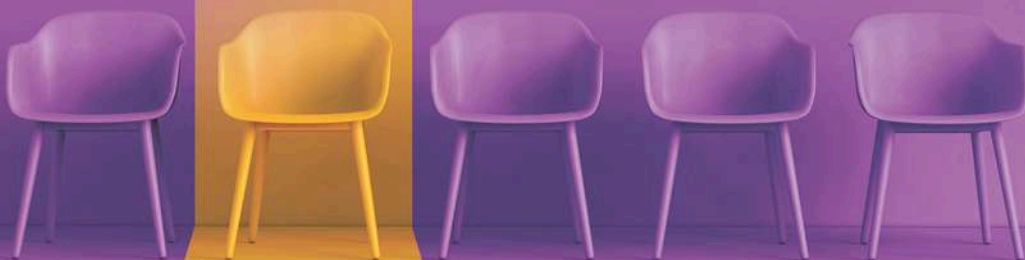
# EMPLOI FORMATION



14<sup>e</sup>  
EDITION

JEUDI 21 NOVEMBRE 2024  
STADE DE LA LICORNE  
AMIENS

10H - 17H



# SOMMAIRE

3

Le communiqué de presse des  
"24 Heures pour l'Emploi et la Formation"

4

Les exposants des " 24 Heures pour l'Emploi  
et la formation"

5

Le site internet dédié à l'événement permet  
de s'inscrire

6-7-8

EFCO - MÉLANIE ANTUNES  
Responsable service emploi & Conseillère en  
formation

9-10

TRANSDEV - CATHERINE ROGER  
Chargée de missions Recrutement

11-12

Présentation des ateliers et conférences

13

Zoom sur L4M, la société organisatrice du  
salon

# 24h SALON EMPLOI FORMATION

## LA 14 ÈME ÉDITION DES 24 HEURES POUR L'EMPLOI ET LA FORMATION SE DÉROULERA UNE NOUVELLE FOIS AU STADE DE LA LICORNE À AMIENS

Près de 300 offres à pourvoir le **jeudi 21 novembre 2024** au salon des 24 Heures pour l'Emploi et la Formation au stade de la Licorne d'Amiens. Au programme : des rencontres entre les recruteurs et les candidats.

### L4M ORGANISATEUR DU SALON

L'objectif pour L4M, organisateur des salons des « 24 Heures pour l'Emploi et la Formation », est de créer les conditions optimales pour un matching efficace entre candidats et recruteurs.

Tous les profils sont les bienvenus, lors de cet événement généraliste. Chaque visiteur pourra ainsi trouver une opportunité qui lui correspond, et prouver directement sa motivation face aux recruteurs présents.

Lors de cette journée, ce sont plus de 45 entreprises et centres de formations qui seront présents pour rencontrer les candidats de 10h à 17h sans interruption.

Il s'agit donc d'une possibilité pour les candidats de trouver le contrat recherché parmi les nombreux CDI, CDD, intérim, stage ou alternance. De nombreux secteurs et métiers seront représentés : Grande distribution, sécurité/défense, structure d'aide à l'emploi, banque, industrie, santé, BTP, transport/logistique, comptabilité/finance et bien d'autres...



### UN CV DÉMATÉRIALISÉ QUI FAVORISE LE ZÉRO PAPIER !

L'inscription, via le site internet de l'événement, n'est pas obligatoire mais conseillée afin de faciliter à l'entrée du salon. Les candidats inscrits auront ainsi une invitation nominative avec un QR code contenant leur CV dématérialisé et bénéficient d'un accès coupe-fil

Pour cela rendez-vous sur :

[www.24h-emploi-formation.com](http://www.24h-emploi-formation.com)

### UN SALON PHYSIQUE POUR FAVORISER L'HUMAIN

Le facteur humain n'est pas à négliger dans un processus de recrutement. Il est important pour nous de mettre en place un « événement physique ». Par rapport aux candidatures sur Internet, les salons présentent une chance pour les candidats de faire une bonne impression en face-à-face. Les entreprises valorisent les candidats qui s'intéressent à leurs activités et à leurs métiers.

Pour cette nouvelle édition, L4M propose deux nouveaux ateliers. Le premier, l'atelier « 360° », permet de mettre les visiteurs dans la peau de professionnels du métier souhaité grâce à la réalité virtuelle. Le second, l'atelier « gestion du stress » sera animé par un(e) sophrologue afin d'aider et d'accompagner les candidats avant les rencontres avec les professionnels.

### À VOS AGENDAS ! L'ÉVÉNEMENT SE DÉROULE AUSSI :

- Le 6 février 2025, au Kinopolis Lomme
- Le 27 février 2025, à Boulogne-sur-Mer, à l'Espace de la Faïencerie,
- Le 13 mars 2025, à Arras, à Artois Expo,
- Le 24 avril 2025, à Valenciennes, à la Cité des Congrès d'Anzin



Alice Mangin



alice.mangin@l4m.fr



03.20.21.84.76

# LES ORGANISMES PARTICIPANTS

## Sécurité / Défense



## Services publics



## Organismes de formation



## Banque & Assurance



## Travaux / BTP



## Structure d'aide / accompagnement à l'emploi



## Industrie



## Santé



## Immobilier / Habitat social



## Transport / Logistique



## Environnement



## Automobile



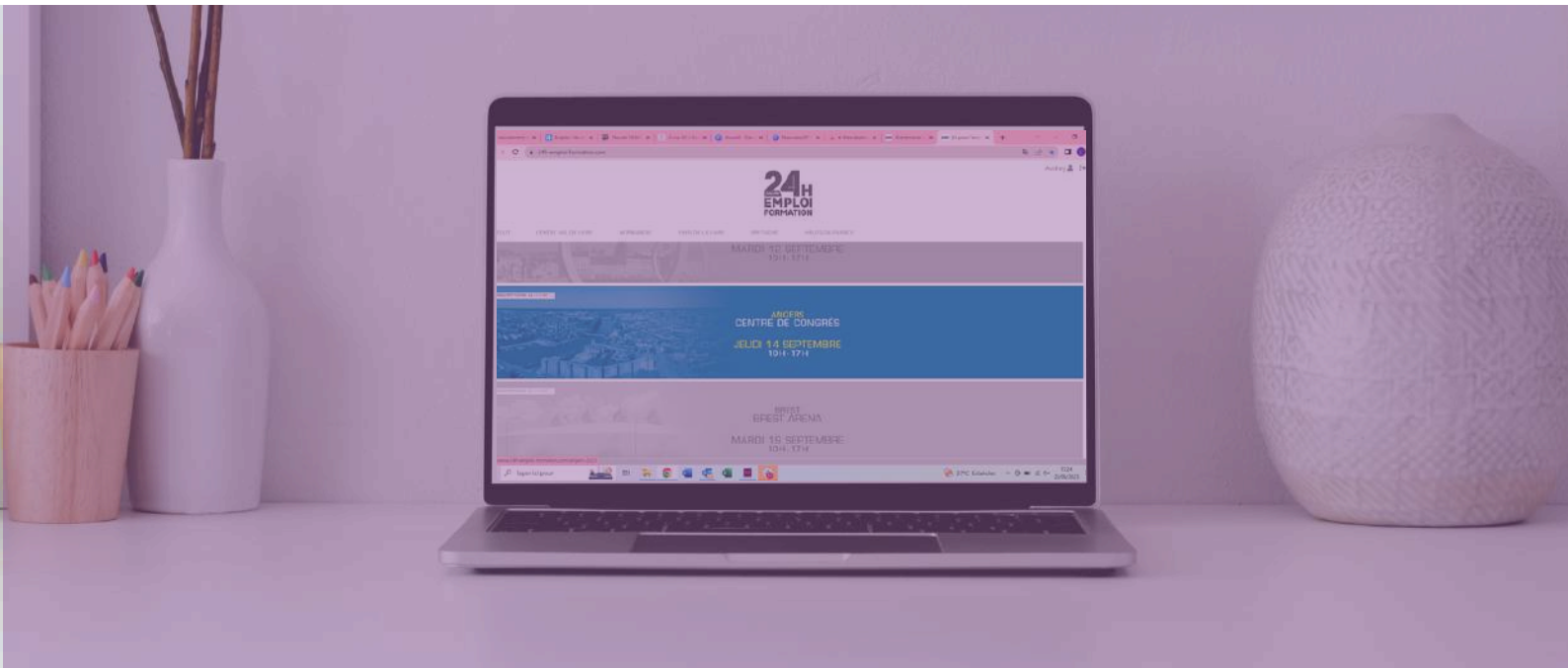
## Distribution



## Village Infos/Conseils



# LE SITE DÉDIÉ À L'ÉVÉNEMENT POUR S'INSCRIRE !



**[www.24h-emploi-formation.com](http://www.24h-emploi-formation.com)** : le premier contact avec les exposants !

Grâce à un simple formulaire, chaque candidat peut s'inscrire à l'événement. Il reçoit alors une invitation par mail, contenant un QR code qui permet de participer de façon connectée à l'événement. Plus de CV papier, mais un profil à remplir et un CV à joindre.

Mis en ligne depuis fin octobre, le site, véritable vitrine de l'évènement, offre une source d'informations incontournables pour tous les futurs candidats, et ceci afin qu'ils ciblent les exposants et les offres en adéquation avec leur profil.

On y retrouve :

- La liste des exposants et la présentation de chacun d'entre eux,
- Le détail des postes à pourvoir et des offres de formations proposées ainsi que les profils recherchés,
- Le formulaire d'inscription,
- Les informations pratiques.

Préparer sa visite, c'est aussi et surtout faire preuve de professionnalisme et de motivation lors de cette première rencontre, déterminante dans l'optique d'un entretien d'embauche post-salon

## **Conseils à suivre POUR le Jour J :**

- Prévoir une tenue sobre et professionnelle,
- S'inscrire et télécharger l'appli «Salons Emploi L4M»,
- Présenter son invitation à l'accueil et sur les stands,
- Sourire et adopter une attitude positive et convaincante.



## MÉLANIE ANTUNES RESPONSABLE SERVICE EMPLOI & CONSEILLÈRE EN FORMATION

- **Pouvez-vous nous présenter brièvement EFCO et sa mission principale ? Quelles sont les valeurs fondamentales ?**

EFCO a une double mission :

- d'une part, nous accompagnons les stagiaires dans le développement de compétences pratiques et recherchées sur le marché du travail, en leur offrant des formations adaptées à leurs besoins et à leurs objectifs professionnels.

Notre priorité est de garantir leur employabilité en leur fournissant des certifications reconnues dans des secteurs clés comme le BTP, la logistique, ou la sécurité. Nous veillons à ce que chaque stagiaire bénéficie d'un parcours de formation personnalisé, en phase avec les attentes du terrain.

- D'autre part, EFCO propose aux entreprises une offre d'accompagnement premium avec notre offre EFCO PARTNER, un contrat cadre qui permet aux entreprises de gérer l'ensemble de leurs formations réglementaires. Cette solution clé en main leur offre une gestion optimisée, des avantages exclusifs, et un suivi personnalisé pour la montée en compétences de leurs salariés.

Pour les agences d'intérim, notre Solution 360° permet de booster leur activité en apportant non seulement des formations et des financements, mais aussi des opportunités d'affaires, en identifiant les besoins des entreprises et en les aidant à développer leur portefeuille client.

Nos valeurs reposent sur l'**innovation**, la **réactivité**, et l'**excellence** de notre accompagnement, que ce soit pour les stagiaires, les entreprises ou les agences d'intérim.



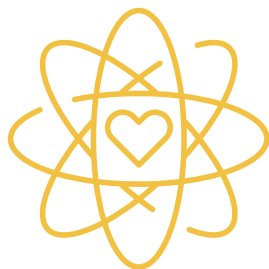
- **Quels types de formations propose EFCO ? (Niveau scolaire, universitaire, professionnel, etc.) Sont-elles accessibles aux personnes sans expérience préalable dans les secteurs concernés ?**

EFCO propose une large gamme de formations professionnelles, accessibles à tous, que ce soit pour les débutants ou les professionnels cherchant à se spécialiser.

Nous formons aux métiers du **BTP**, de la **logistique**, de l'**industrie**, et à des domaines spécifiques comme la conduite d'engins (CACES®), les habilitations électriques, ou encore la sécurité incendie.

De plus, nos formations sont accessibles aux personnes sans expérience préalable, grâce à des parcours de formation adaptés et des modules d'initiation qui permettent aux novices d'acquérir les bases nécessaires pour entrer sur le marché du travail.

Nous proposons également des formations spécialisées pour les professionnels souhaitant approfondir leurs compétences et obtenir des certifications supplémentaires.



« En 2024, EFCO a enrichi son catalogue avec des formations comme les formations "Opérateurs de production" ou la formation PASI BTP® (Passport Sécurité Intérim). »

Mélanie Antunes

Pour plus d'informations, contactez Mélanie ANTUNES |  
[service.emploi@efco-formation.com](mailto:service.emploi@efco-formation.com)



## MÉLANIE ANTUNES RESPONSABLE SERVICE EMPLOI & CONSEILLÈRE EN FORMATION



- **Quelles sont les différentes durées de vos formations et à quelles périodes de l'année sont-elles proposées ? Quels diplômes ou certifications peuvent obtenir les apprenants à l'issue de ces formations ?**

Les formations EFCO varient en durée selon les objectifs et les besoins des apprenants. Elles peuvent aller de quelques jours (par exemple pour des certifications CACES® ou des habilitations électriques) à plusieurs mois pour des formations plus longues et spécialisées. Nous proposons des sessions tout au long de l'année, et grâce à notre flexibilité, nous pouvons planifier des formations sous 48 heures, garantissant une réponse rapide aux besoins des stagiaires ou des entreprises.

Pour les stagiaires, nos formations permettent d'obtenir des **certifications reconnues** telles que les CACES®, des **habilitations spécifiques** ou des **titres professionnels** validant la maîtrise des compétences techniques. Nos formations sont adaptées aux normes légales et visent à assurer une employabilité immédiate.

En ce qui concerne les entreprises partenaires via l'offre EFCO PARTNER, nous élaborons un plan de formation annuel sur mesure, en collaboration avec chaque client, pour répondre à l'ensemble de leurs besoins en formation réglementaire. Les entreprises bénéficient d'une **gestion centralisée** et d'une **priorité sur les créneaux**, tout en assurant la **conformité légale des compétences** de leurs salariés.

Pour les agences d'intérim, notre Solution 360° propose des **formations sur-mesure** pour rendre les intérimaires immédiatement opérationnels.

**Qualiopi**  
processus certifié

 **RÉPUBLIQUE FRANÇAISE**

La certification qualité a été délivrée au titre des catégories d'actions suivantes:

**ACTIONS DE FORMATION**  
**ACTIONS DE FORMATION PAR APPRENTISSAGE**

Pour plus d'informations, contactez Mélanie ANTUNES |  
[service.emploi@efco-formation.com](mailto:service.emploi@efco-formation.com)



## MÉLANIE ANTUNES RESPONSABLE SERVICE EMPLOI & CONSEILLÈRE EN FORMATION

- **Depuis 2024, EFCO est devenu un Centre de Formation des Apprentis (CFA). Pouvez-vous nous expliquer en quoi la collaboration avec les employeurs joue un rôle dans la construction des formations proposées par EFCO ?**

En tant que Centre de Formation des Apprentis (CFA), EFCO collabore étroitement avec les employeurs pour concevoir des formations qui répondent directement aux besoins des entreprises. Cette collaboration nous permet de développer des programmes sur mesure, basés sur les compétences et qualifications requises dans des secteurs tels que le BTP, la logistique et l'industrie.

Les employeurs jouent un rôle clé dans l'élaboration des contenus pédagogiques et des modalités d'apprentissage. En identifiant les attentes spécifiques de chaque métier, ils contribuent à adapter nos formations afin qu'elles soient non seulement en phase avec la réglementation, mais aussi parfaitement alignées avec les exigences du terrain. Cela garantit que les apprentis et stagiaires formés par EFCO soient immédiatement opérationnels et performants dès leur intégration dans l'entreprise.

Cette synergie entre EFCO et les employeurs favorise également une meilleure intégration professionnelle des apprenants, tout en assurant une montée en compétences continue au sein des équipes. Les entreprises profitent ainsi d'une main-d'œuvre formée aux dernières techniques, prête à relever les défis du marché.

- **EFCO met en avant une utilisation des nouvelles technologies pour révolutionner la formation. Pouvez-vous nous en dire plus sur ces innovations ?**

EFCO s'engage à intégrer les dernières technologies dans ses processus de formation pour répondre aux exigences des stagiaires et des entreprises. Pour les stagiaires, nous utilisons des outils digitaux avancés, comme notre application My EFCO, qui permet de suivre en temps réel la progression des formations, d'accéder à du contenu pédagogique interactif, et de planifier facilement des sessions. Nous avons également intégré des solutions de réalité virtuelle (VR) pour simuler des environnements de travail, permettant ainsi aux apprenants de s'exercer en toute sécurité avant d'intervenir sur le terrain.

Pour les entreprises, l'offre EFCO PARTNER inclut des innovations technologiques dans la gestion des formations : un portail client dédié, une gestion digitale des documents, et un suivi administratif optimisé. Grâce à ces outils, les entreprises peuvent suivre en temps réel la progression de leurs salariés et s'assurer que toutes les compétences sont mises à jour en conformité avec les exigences légales.

Les agences d'intérim bénéficiant de notre Solution 360° profitent également de nos solutions digitales pour simplifier la gestion des formations et du financement, leur permettant de se concentrer sur leur croissance commerciale. EFCO se positionne également comme apporteur d'affaires, utilisant des outils technologiques pour identifier les besoins en recrutement et offrir de nouvelles opportunités de marché à nos partenaires.



« Ces réponses détaillent l'offre EFCO sous ses deux angles : l'accompagnement des stagiaires dans leur montée en compétences, et l'accompagnement premium pour les entreprises via EFCO PARTNER et la Solution 360° EFCO pour les agences d'intérim. »

Mélanie Antunes

Pour plus d'informations, contactez Mélanie ANTUNES |  
service.emploi@efco-formation.com





## CATHERINE ROGER CHARGÉE DE MISSIONS RECRUTEMENT

- **Vous participez pour la 1ère fois au salon des « 24 Heures pour l'Emploi et la Formation » d'Amiens. Pouvez-vous nous parler de l'histoire de Transdev CAP et de son évolution en tant qu'acteur local dans le domaine du transport en commun ?**

Transdev CAP, partie intégrante du groupe Transdev, est un acteur majeur dans le domaine des transports en commun depuis sa création en 1933. Nous desservons six départements : la Somme, l'Oise, le Pas-de-Calais, le Nord, l'Aisne et la Seine-Maritime, avec une flotte de plus de 300 autocars et plus de 350 salariés. Chaque jour, notre mission est de faciliter la mobilité des habitants et de transporter petits et grands vers leurs lieux de travail, d'études ou de loisirs. Notre implantation locale est une vraie force pour comprendre et répondre aux attentes des Picards. Transdev CAP s'engage également dans une démarche rigoureuse de Qualité, Sécurité et Environnement, des piliers essentiels pour offrir un service de transport de qualité à la fois, fiable et respectueux de l'environnement.

- **Comment l'offre touristique que proposée par "Voyage Passion" contribue-t-elle à diversifier vos activités et à attirer de nouveaux talents dans vos équipes ?**

Cette activité nous permet de diversifier notre offre tout en touchant un public plus large, attirant ainsi des talents passionnés par le voyage et la découverte. Nous offrons un environnement dynamique et enrichissant, avec de réelles opportunités de développement professionnel. Pour Transdev CAP, au delà de ses missions de transport quotidien, cette activité permet de recruter des profils aux compétences variées, notamment dans l'organisation et la gestion de voyages.

- **Quels types d'opportunités allez-vous offrir aux candidats du salon ?**

Nous recrutons des conducteurs(trices) de cars scolaires, des mécanicien(ne)s poids lourds, ainsi que de nombreux autres profils. Ces postes sont proposées en CDI ou CDD. De plus, nous mettons l'accent sur la montée en compétences de nos collaborateurs, avec des formations continues adaptées à chaque métier. Le salon « 24 Heures pour l'Emploi et la Formation » sera une occasion pour les candidats d'échanger directement avec nos équipes et d'en savoir plus sur les métiers proposés et notre entreprise.

- **Quels sont les prérequis pour devenir conductrice/conducteur de car chez Transdev Cap ?**

Deux situations : Vous êtes déjà formé(e) : vous possédez le Permis D et FIMO. Un entretien et un test de conduite sera réalisé pour valider vos aptitudes.

Ou

Vous devez être formé(e) : nous recrutons sur le savoir-être, avec le Permis B requis :

- Goût pour la conduite
- Excellentes qualités de contact et d'accueil
- Sens de la qualité du service rendu à la clientèle
- Adhésion aux valeurs du service public
- Sens des responsabilités
- Bonne maîtrise de soi et résistance au stress
- Ponctualité
- Capacité à travailler seul (dans le respect des consignes)



Pour plus d'informations, contactez Catherine ROGER |  
[catherine.roger@transdev.com](mailto:catherine.roger@transdev.com)



## CATHERINE ROGER CHARGÉE DE MISSIONS RECRUTEMENT

- **Quels sont les prérequis pour Mécanicienne/ Mécanicien PL chez Transdev Cap ?**

La maintenance est un secteur en tension, de ce fait nous recherchons idéalement des profils avec une formation et de l'expérience en mécanique PL, mais conscient des difficultés nous engageons des profils à former dans nos équipes qui viennent des secteurs de la mécanique auto, agricole, TP. Nous ne recherchons pas forcément un diplôme mais un collaborateur qui a le goût de la mécanique, qui est motivé et qui donne du sens à son travail.

- **Lors du salon, votre car emploi sera présent devant le Stade de la Licorne. Pouvez-vous nous en dire davantage sur cette initiative ?**

Le but du **car emploi** est de se déplacer directement à la rencontre de nos futures recrues. C'est un **véhicule autonome** que nous installons, sur une place, devant un hôtel de ville, devant un stade... Afin d'avoir **un lieu d'échange différent avec des candidats qui souhaitent devenir collaborateur chez TRANSDEV CAP**. Il sert aussi au candidat pour **se projeter sur le gabarit du véhicule**, le poste de conduite, d'échanger avec un conducteur ou une conductrice qui m'accompagne dans les différents lieux pour mieux connaître son quotidien...



“

« Chaque jour, Transdev CAP facilite la mobilité des habitants des Hauts-de-France grâce à une flotte de plus de 300 autocars et l'engagement de 350 salariés pour un transport fiable, de qualité et respectueux de l'environnement.»

Catherine Roger

Pour plus d'informations, contactez Catherine ROGER |  
[catherine.roger@transdev.com](mailto:catherine.roger@transdev.com)



## ATELIER GESTION DU STRESS

Chaque personne gère son stress de façon différente.

Il arrive pour certains d'avoir du mal à gérer ses émotions et il est possible de se retrouver dépassé(e) lors d'un entretien ou d'une prise de parole en public.

Nous mettons donc en place lors du salon un atelier sur la gestion du stress. Un professionnel sera présent le jour J pour conseiller et aider les personnes qui en ont besoin, pour gérer leur stress (posture, respiration, ect..)

## ATELIER 360° : IMMERSION MÉTIER

Cet atelier permettra aux visiteurs de visualiser un environnement de travail de manière immersive, et ce, grâce à la réalité virtuelle.

Les candidats peuvent suivre le déroulement d'une journée de travail à l'aide d'un casque de réalité augmentée et choisir parmi une liste de postes qui leur sont présentés.

Objectif ? Décrire un secteur d'activité, une filière, un métier, un parcours professionnel de manière synthétique et immersive grâce aux courtes vidéos 360° proposées.

Un outil ludique à destination des candidats





## LES CONFÉRENCES

**11h - 11h45**

**« Comment optimiser le contact avec les recruteurs ? (CV, lettre de motivation, mail, relance et réseaux sociaux) »**

**14h15 - 15h**

**« Comment réussir sa reconversion professionnelle ? »**

# L4M

ORGANISATEUR

Organisatrice d'événements dédiés au recrutement et à la formation depuis 2004, la société L4M est reconnue pour son savoir-faire.

Chaque année, l'équipe L4M organise vingt-quatre événements, grand public ou spécialisés, dans les villes de :

Lille,  
Lomme,  
Valenciennes,  
Dunkerque,  
Amiens,  
Arras,  
Rouen,  
Le Havre,  
Reims,  
Boulogne-sur-Mer,  
Caen,  
Évreux,  
Rennes,  
Brest,  
Cherbourg,  
Lorient,  
Alençon,  
Nantes,  
Vannes,  
Angers,  
Quimper,  
Tours,  
Blois,  
La Mans,  
Poitiers,...



L4M C'EST AUSSI UN SITE INTERNET :

**L4M.FR**  
EMPLOI | STAGE | FORMATION



+ DE 4 000  
OFFRES/mois



250 000  
VISITEURS/mois



CVTHÈQUE

## NOTRE MISSION ?

CRÉER LA RENCONTRE ENTRE VOTRE ENTREPRISE ET LES CANDIDATS.

Conseiller les entreprises dans leurs recherches de talents, accompagner les candidats vers le monde du travail, innover et suivre les nouvelles tendances du recrutement : telles sont les principales missions de L4M.