



La Région

Auvergne-Rhône-Alpes

ENTREPRISES

Allier



**BILAN ÉCONOMIQUE
ALLIER
ÉDITION 2023 - 2024**

Chère lectrice, cher lecteur,

Vous allez parcourir l'édition 2023-2024 du bilan économique de l'Allier. Cet ouvrage a pour objectif de dresser un panorama du tissu économique local dans toute la diversité de ses activités.

L'ouvrage se décompose en 3 grandes parties :

- Les grands chiffres clés du département ;
- La présentation des filières emblématiques du tissu industriel bourbonnais, agrémentée de cartes et tableaux illustrés par les principales entreprises ;
- Les données socio-économiques complémentaires (ex : emploi, logement, zones d'activité).

Après une crise sanitaire sans précédent en 2020, il est important de faire un point sur la situation économique du département.

L'Agence Auvergne-Rhône-Alpes Entreprises publie 2 fois par an, une note de conjoncture qui rend compte de cette actualité économique.

Le bilan économique et les notes de conjoncture sont par conséquent des documents complémentaires qui permettent d'éclairer la situation.

Bonne lecture,

Nota bene :

Qui dit bilan économique implique nécessairement des méthodologies et des arbitrages que nous avons dû réaliser pour rendre lisible l'ensemble des données rassemblées. Le glossaire, en page 53, vous indique quels ont été nos choix de classification des entreprises et des activités économiques.

Malgré tout le soin apporté par l'équipe à la réalisation du bilan, il est possible que des erreurs se soient glissées. Si vous en identifiez une, merci de bien vouloir nous en informer afin de nous permettre de mettre à jour cet ouvrage qui requiert une actualisation constante.

EDITO

Dans un contexte où l'innovation et la résilience sont les moteurs de notre réussite collective, l'Allier se distingue une fois de plus par son dynamisme et sa capacité à s'adapter aux défis de demain. Ce bilan économique 2023-2024, fruit d'une collaboration étroite entre les entreprises locales, les institutions publiques et notre agence, reflète la diversité et la vitalité de notre territoire. Avec 24 932 établissements et 128 669 emplois, l'Allier continue d'attirer des investissements significatifs, cumulant 51 milliards d'euros sur cinq ans.

Auvergne-Rhône-Alpes Entreprises est fière d'accompagner cette évolution, en apportant son expertise et en renforçant les liens entre les différents acteurs économiques. Ensemble, nous soutenons la création de 120 000 emplois programmés, construisant ainsi un futur prospère pour l'Allier. Je tiens à remercier tous ceux qui contribuent à faire de notre département un territoire d'excellence.

Continuons à avancer ensemble, avec ambition et détermination.



Claude RIBOULET
Président du
Conseil départemental de l'Allier



Franck COLCOMBET
Président du Directoire
d'Auvergne-Rhône-Alpes Entreprises



Envie d'Allier : une raison d'entreprendre.

Adaptation et innovation, cohérence et efficacité, proximité et vitalité : l'échelle départementale, — dont la dimension humaine se porte garante de notre bon sens naturel —, participe au succès de notre partenariat avec les acteurs de l'économie de marché. Voilà pourquoi le Département de l'Allier s'engage dans un travail commun avec la Région et participe au financement de l'Agence Auvergne-Rhône-Alpes Entreprises.

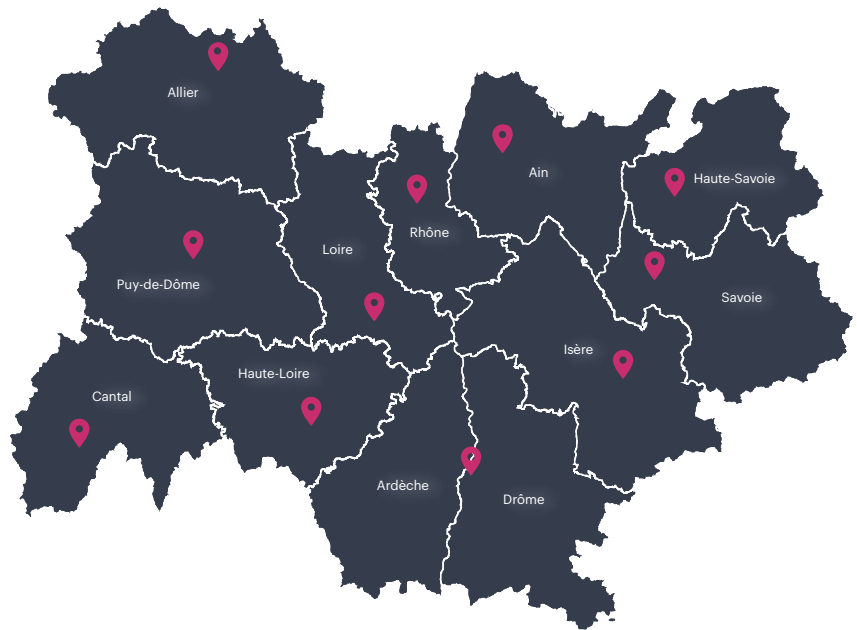
Certes, l'interventionnisme économique direct ne relève pas de nos compétences d'attribution, tel que la loi les a rognées depuis une décennie. Mais le Département de l'Allier s'autorise à agir en périphérie en apportant un soutien financier à l'immobilier d'entreprise dans ses bassins d'emploi. Qui oserait nous le reprocher ?

Assurément l'Allier-Bourbonnais dispose des meilleurs atouts pour donner l'envie d'entreprendre.

Fiers de nos industries

11
ANTENNES

+ DE 150
SALARIÉS
à votre service



NOS MÉTIERS :

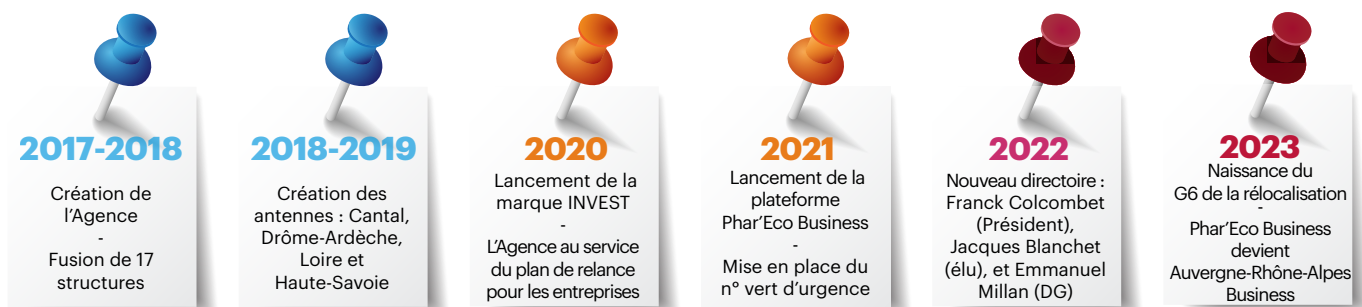


CONTACTEZ NOUS :

www.auvergnerhonealpes-entreprises.fr
contact@auvergnerhonealpes-entreprises.fr
Tél. 04 72 75 47 90



L'HISTORIQUE DE L'AGENCE :



L'AGENCE EN CHIFFRES :

ÉVOLUTION DU NOMBRE D'ENTREPRISES ACCOMPAGNÉES



51 Mds€
d'investissements privés
cumulés sur 5 ans



104 000
emplois confortés
cumulés sur 5 ans



120 000
emplois créés ou
programmés sur 5 ans

L'OFFRE DE SERVICES COMPLÈTE :

UN INTERLOCUTEUR UNIQUE
DE PROXIMITÉ
POUR CONNECTER ET ORIENTER
LES CHEFS D'ENTREPRISES
VERS LES PARTENAIRES
ET PRESCRIPTEURS

UN CONSEIL
ET UN SUIVI PERSONNALISÉS,
INDÉPENDANTS

L'ACCÈS À DES BUREAUX
SITUÉS À PARIS ET À LYON

L'ÉTUDE ET L'ACCÈS
FACILITÉS AUX AIDES
FINANCIÈRES MOBILISABLES
LES PLUS PERTINENTES

L'ACCÈS PERSONNALISÉ
À DES DONNÉES ET DES
ÉTUDES D'INTELLIGENCE
ÉCONOMIQUE ET TERRITORIALE
DE HAUT NIVEAU

LA PARTICIPATION À DES
MISSIONS À
L'INTERNATIONAL,
RENCONTRES
ET ÉVÈNEMENTS

DES CONDITIONS
AVANTAGEUSES
POUR RECRUTER UN V.I.E
À TEMPS ET COÛTS PARTAGÉS

L'INTÉGRATION À UN VASTE
RÉSEAU DE PARTENAIRES
ACTIFS ET DE CONFIANCE

L'INTÉGRATION À UN RÉSEAU
ET UNE DYNAMIQUE RÉGIONALE
QUI VALORISENT LES ATOUTS
DE CHACUN DES TERRITOIRES

UNE ÉQUIPE POUR VOUS ACCOMPAGNER À CHAQUE ÉTAPE DE VOTRE PROJET

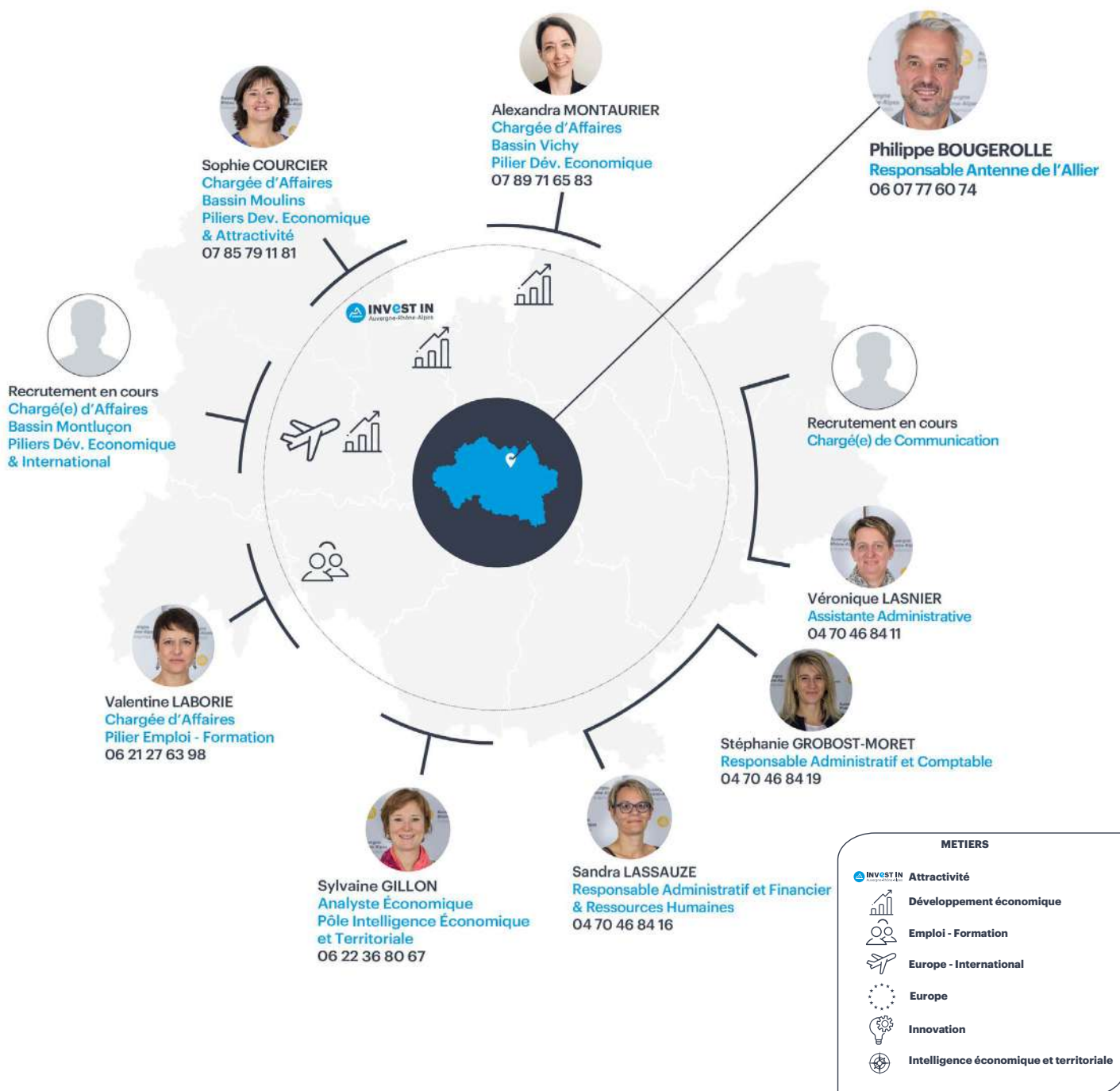
Organigramme Antenne de l'Allier



La Région

Auvergne-Rhône-Alpes

ENTREPRISES



Contact | Auvergne-Rhône-Alpes Entreprises | Antenne Allier
Hôtel de Rochefort - 12, Cours Anatole France
BP. 1641 - 03016 MOULINS Cedex
Tél. : 04 70 46 84 10
E-mail : contact-allier@auvergnerrhonealpes-entreprises.fr



**L'ACTIVITÉ
ÉCONOMIQUE
DE L'ALLIER
EN CHIFFRES**



ÉVOLUTION DE LA POPULATION

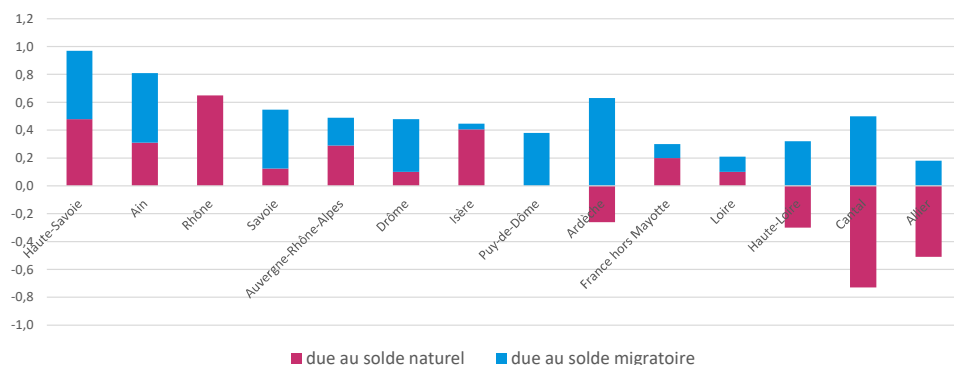
Population et densité en 2021

	Population	Surface en Km ²	Densité
Allier	334 872 4,1% de la population régionale	7 340 km ²	46
Auvergne-Rhône-Alpes	8 114 361	69 711 km ²	116
France entière	67 408 052	632 734 km ²	107

Source INSEE, Recensement Population 2021, France (hors Mayotte)

Évolution démographique 2015-2021

Évolution annuelle de la population 2015-2021, solde naturel et solde migratoire



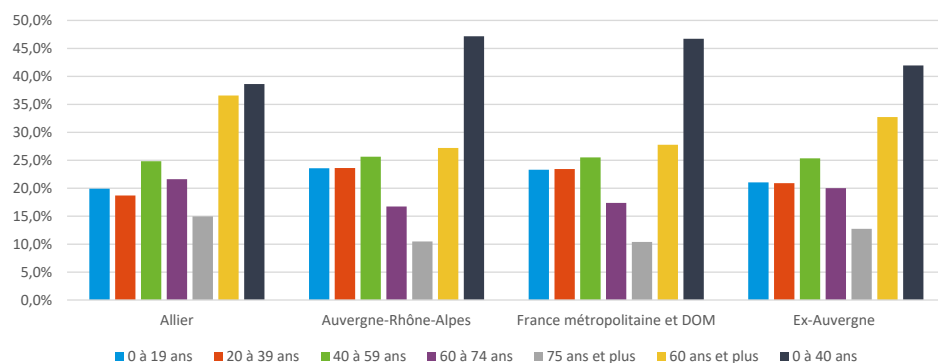
L'Allier a eu une évolution de population entre 2015 et 2021 de -0,3%, perdant ainsi 6 741 habitants, avec un solde naturel de -0,5% et un solde migratoire de +0,2%.

Sur la même période la Région a vu sa population augmenter de +0,5% avec un solde naturel à +0,1% et un solde migratoire à +0,4%.

Le Cantal, avec un solde naturel encore plus bas que l'Allier (-0,7%), mais un solde migratoire à +0,5%, a perdu 1 993 habitants avec une évolution de population de -0,2% sur la même période.

Source INSEE - Traitement Auvergne-Rhône-Alpes Entreprises

Répartition de la population par tranche d'âge en %



L'Allier a une population vieillissante plus importante qu'au niveau régional et national.

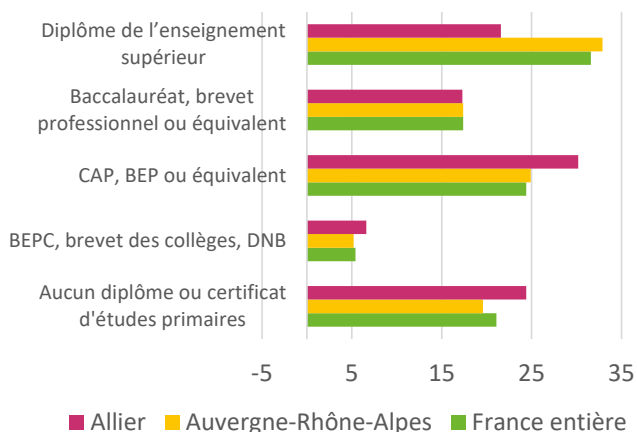
Avec 38,6% de sa population de moins de 40 ans, l'Allier est plus âgé que la Région dont la part de cette tranche d'âge est à 47,2%, contre 46,7% au niveau national.

A l'inverse, l'Allier a une part de population de plus de 60 ans et plus qui atteint 36,6% contre 27,2% pour la région et 27,8% pour le niveau national.

Source : INSEE - Estimation de population

POPULATION ACTIVE

Diplôme le plus élevé de la population non scolarisée de 15 ans ou plus (en %)

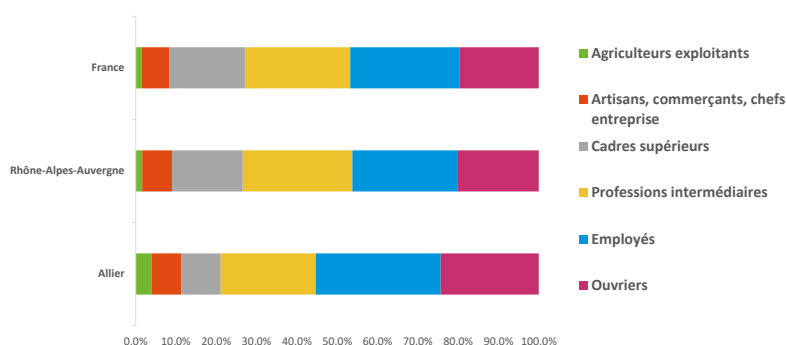


L'Allier a un niveau de diplômés de l'enseignement supérieur de 21,6%, bien inférieur au niveau régional 32,9% et national 31,6%.

A l'inverse, sa population n'ayant aucun diplôme ou certificat d'études primaires (24,4%) est bien au-dessus du niveau régional (19,6%) et national (21,1%).

Sources : Insee, RP2009, RP2020, exploitations principales

Emploi total au lieu de travail par Catégorie Socio Professionnelle



La structure de l'emploi de l'Allier se différencie par sa part nettement plus importante d'ouvriers (51,8%) contre 39,7% au niveau régional et 41,4% au niveau national.

source : INSEE, RP 2020, exploitation complémentaire, France hors Mayotte

Population de 15 à 64 ans, Actifs et Actifs ayant un emploi : taux d'activité et taux d'emploi

	Taux d'activité	Taux d'emploi
Allier	73,1%	63,5%
Auvergne-Rhône-Alpes	75,8%	67,5%
France (hors Mayotte)	74,5%	65,0%

Source : Insee, RP 2020, exploitation principale, France hors Mayotte

Les chiffres ci-dessus portent sur la population au lieu de résidence. La population est constituée d'actifs et d'inactifs.

Parmi les actifs, on distingue les actifs occupés (ayant un travail) et les chômeurs (déclaratif au sens du recensement).

Les actifs occupés au lieu de résidence diffèrent des emplois au lieu de travail, du fait des déplacements domicile-travail.

Ex : une personne peut être comptabilisée parmi les actifs occupés résidents de Chantelle et les emplois de Vichy.

Parmi les inactifs, on distingue : les élèves, étudiants et stagiaires non rémunérés, les retraités et préretraités et les autres inactifs (hommes/femmes au foyer, personnes en incapacité de travailler).

Le taux d'activité et le taux d'emploi sont calculés sur la population en âge de travailler (de 15 à 64 ans).

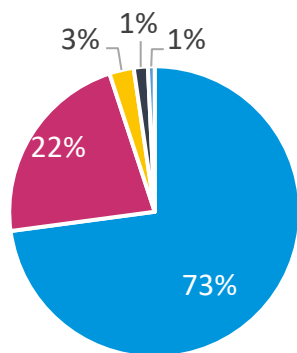
Taux d'activité : actifs / population

Taux d'emploi : actifs occupés / population

LES GRANDES COMPOSANTES DE L'ACTIVITÉ ÉCONOMIQUE

Répartition des établissements par taille et par secteur en 2020

L'Allier compte : **24 932 établissements** soit 3,2% des établissements de la région Auvergne-Rhône-Alpes **et 6 761 établissements ayant au minimum un salarié**, soit 3,4% de la région



■ 0 salarié

■ 1 à 9 salariés

■ 10 à 19 salariés

■ 20 à 49 salariés

24 932 établissements

62,8% Tertiaire marchand (Commerces, Transports et Services)

12,9% Industrie

12,2% Construction

12,0% Tertiaire non marchand (Administrations publiques, enseignement, santé humaine et action sociale)

Source : Insee REE, données semi-définitives 31/12/2020 - Traitement Agence ARAE- Les données 2022 seront disponibles courant 2024 Champ : activités marchandes hors agriculture

Répartition des établissements industriels par tranche de salariés

	0 salarié	1 à 9 salariés	10 à 19 salariés	20 à 49 salariés	50 à 99 salariés	100 à 249 salariés	250 à 499 salariés	500 salariés et plus	Total
Établissements industriels	2 416	505	133	92	38	18	12	3	3 217

Nombre d'établissements industriels (ciblage Agence 256 NAF) Source : Insee REE au 31/12/2020

Répartition des établissements industriels par activité*

NAF	Activités	Ets 2022	Effectifs 2022
201	Industries agroalimentaires	96	2 990
202	Textile, habillement, chaussures	24	1844
203	Construction et équipements automobiles	8	706
204	Bois Papier Carton, Imprimerie	75	760
206	Chimie	20	1171
207	Caoutchouc et plastiques	24	1449
208	Matériaux de construction (verre, ciment, béton, pierre)	37	400
209	Métallurgie, travail des métaux, usinage	105	3335
211	Composants et cartes électroniques, matériel informatique	5	251
212	Matériel médical, instruments scientifiques	34	609
213	Matériel électrique	15	348
214	Machines et équipements (fabrication, installation, réparation)	75	1139
215	Construction aéronautique, navale et autres matériels de transport	5	1237
216	Industries diverses (électroménager, articles de sport, meubles, bijoux, etc.)	36	518
217	Pharmacie	3	260
TOTAL INDUSTRIE		533	17 017

Nombre d'établissements industriels (*ciblage Agence 256 NAF)

source : Urssaf (YC alternants) + traitement Agence ARAE Flores pour la partie MSA pour l'agroalimentaire et le Bois/Papier/carton



PRINCIPALES ENTREPRISES ET FILIÈRES

L'INDUSTRIE

Auvergne-Rhône-Alpes : première région industrielle

de France en nombre d'emplois

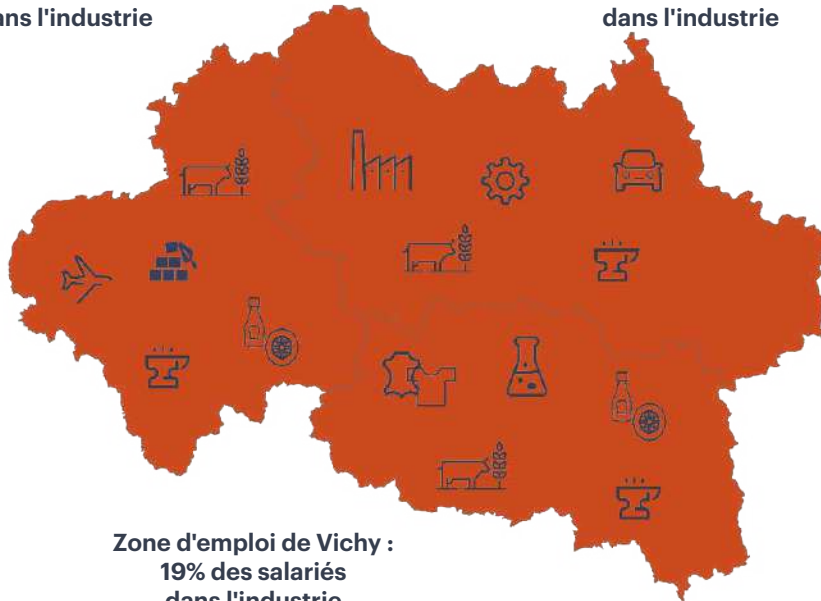
- 496 308 dans l'industrie, 15% du total des salariés

L'Allier est aussi fortement industrialisé avec

- 17,3% de son emploi salarié contre 12% au niveau national

Zone d'emploi de Montluçon :
20% des salariés
dans l'industrie

Zone d'emploi de Moulins :
11% des salariés
dans l'industrie



- Agroalimentaire
- Automobile
- Aéronautique
- Caoutchouc, plastiques
- Chimie
- Industries Diverses
- Machines et équipements
- Matériel électrique
- Métallurgie
- Maroquinerie
- Matériaux de construction

Source : Insee, estimations d'emploi ESTEL au 31/12/2021 y compris l'eau, l'énergie, les déchets et les industries extractives- Traitement Agence ARAE- Les données 2022 seront disponibles courant 2024

Les 5 principaux secteurs de l'industrie manufacturière

Zone d'emploi de Montluçon	Zone d'emploi de Moulins	Zone d'emploi de Vichy	ALLIER	Auvergne-Rhône-Alpes
6 598 emplois industriels salariés	3 454 emplois industriels salariés	7 814 emplois industriels salariés	17 017 emplois industriels salariés	431 231 emplois industriels salariés
1 495	952	1 798	3 335	85 867
1 153	595	1 585	2 990	51 405
905	540	929	1 844	47 670
713	405	709	1 449	38 566
694	298	654	1 237	25 070

Industrie ciblage 256 NAF : AURA : nombre d'emplois salariés par zone d'emploi et par activités en 2022
Sources : Urssaf, Insee Flores, traitement ARAE * Données Flores-Urssaf (yc MSA) : cf onglet IAA et Bois

PRINCIPALES ENTREPRISES INDUSTRIELLES

Etablissements de plus de 100 salariés



Zone d'emploi de Moulins

Désamais distribution

Distribution-logistique
187 emplois
Avermes

SCA Centre

Distribution-logistique
250 emplois
Yzeure

Manitowoc Crane Group France

Mécanique avancée
250 emplois
Avermes

Bosch France SAS

Mécanique avancée
250 emplois
Yzeure

Stellantis Auto SAS

Mécanique avancée
500 emplois
Dompierre-sur-Besbre

Moria SA

Industrie de Santé
146 emplois
Bourbon l'Archambault

Integra

Industrie de Santé
100 emplois
Saint Aubin le Monial

Groupe Canard

Bois
100 emplois
Molinet

Diam Lurcy

Mode - Luxe
115 emplois
Lurcy Levis

Losange

Luxe
900 emplois
Saint-Pourçain-sur-Sioule

MEWA

Blanchisserie-Teinture de gros
100 emplois
Avermes

Zone d'emploi de Montluçon

Erasteel Commentry

Mécanique avancée
300 emplois
Commentry

Safran Electronic & Défense

Mécanique avancée
1 000 emplois
Domérat

Amis

Mécanique avancée
400 emplois
Montluçon

Viatemis

Équipements Automobile
100 emplois
Saint-Victor

Socopa viandes

Agro-alimentaire
500 emplois
Villefranche-d'Allier

Ets Puigrenier

Agro-alimentaire
250 emplois
Montluçon

Environnement Recycling

Recyclage / économie circulaire
300 emplois
Montluçon

Berry Wood

Bois
100 emplois
Meaulne-Vitray

Goodyear Dunlop Tires France

Caoutchouc
545 emplois
Montluçon

Adisseo France

Chimie
335 emplois
Commentry

Zone d'emploi de Vichy

Axereal Élevage

Agro-alimentaire
100 emplois
Saint-Germain-de-Salles

Arrivé Auvergne

Agro-alimentaire
250 emplois
Saint-Germain-des-Fossés

Tradival

Agro-alimentaire
250 emplois
Lapalisse

Wavin France

Plasturgie
269 emplois
Varennes-sur-Allier

Ligier

Mécanique
100 emplois
Abrest

Valmont France

Mécanique
200 emplois
Charmeil

Safran Electrical & Power

Mécanique avancée
100 emplois
Charmeil

NSE

Électronique
370 emplois
Abrest - Nizerolles
Varennes-sur-Allier

CTL Packaging

Caoutchouc
182 emplois
Charmeil

Cosmétique Active Production - L'Oréal

Mode/Chimie/Luxe
250 emplois
Creuzier-le-Vieux

Pileje industrie

Nutrition-Santé
100 emplois
Saint-Bonnet-de-Rochefort

Unither

Industries de santé
146 emplois
Gannat

TVE Logistique

Distribution-logistique
250 emplois
Lapalisse - Montmarault

Manufacture Bourbonnaise de Maroquinerie

Luxe
380 emplois
Bellerive-sur-Allier

Ateliers Louis Vuitton

Luxe
900 emplois
Saint-Pourçain-sur-Sioule

Sofama

Luxe
250 emplois
Espinasse-Vozelle

ZINQ Auvergne

Traitement de surface
125 emplois
Saint-Pourçain-sur-Sioule

PRINCIPALES ENTREPRISES À CAPITAUX ÉTRANGERS

40 établissements 4 620 Emplois (classement par effectifs décroissants)

(Principaux secteurs d'activité : Mécanique Avancée et chimie)

Nom de l'entreprise	Ville	Activité principale	Pays Groupe
GOODYEAR DUNLOP TIRES FRANCE	Montluçon	Fabrication et rechapage de pneumatiques	USA
ADISSEO FRANCE SAS	Commentry	Fabrication d'autres produits chimiques organiques de base	Chine
WAVIN FRANCE	Varenes sur Allier	Fabrication de plaques, feuilles, tubes et profilés en matières plastiques	Mexique
MANITOWOC CRANE GROUP FRANCE	Avermes	Fabrication de matériel de levage et de manutention	USA
BOSCH FRANCE SAS	Yzeure	Fabrication d'autres équipements automobiles	Allemagne
VALMONT FRANCE	Charmeil	Fabrication de structures métalliques et de parties de structures	USA
CTLPACK VICHY SAS	Charmeil	Fabrication d'emballages en matières plastiques	Espagne
ZINQ AUVERGNE	St-Pourcain-sur-Sioule	Traitement et revêtement des métaux	Allemagne
LABORATOIRES BOUCHARA - RECORDATI	St-Victor	Fabrication de préparations pharmaceutiques	Italie
MEWA	Avermes	Blanchisserie-teinturerie de gros	Allemagne

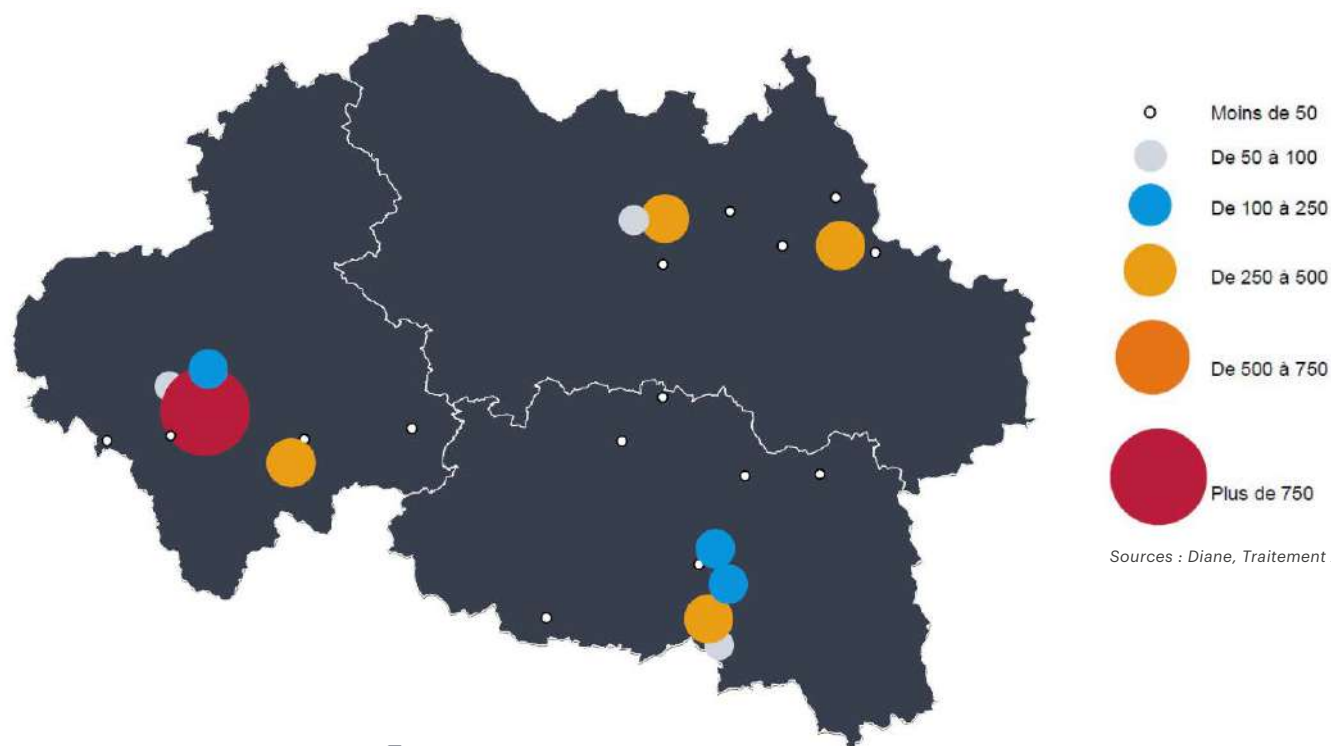


Nom de l'entreprise	Ville	Activité principale	Pays Groupe
SECANIM SUD-EST	Bayet	Collecte des déchets dangereux	Allemagne
BERRY WOOD	Meaulne Vitray	Fabrication de parquets assemblés	Belgique
INTEGRA MICROFRANCE	St-Aubin-le-Monial	Fabrication de matériel médico-chirurgical et dentaire	USA
SOCIETE DE MECANIQUE ET D'AUTOMATISME DU BOURBONNAIS (SOMAB)	Moulins	Fabrication de machines-outils pour le travail des métaux	Chine
ZELLER PLASTIK FRANCE SAS	Creuzier Le Vieux	Fabrication d'emballages en matières plastiques	USA
HENNIG FRANCE	Creuzier Le Neuf	Fabrication de machines-outils pour le travail des métaux	USA
LANDIS+GYR	Montluçon	Fabrication d'instrumentation scientifique et technique	Chine
COATINQ AUVERGNE	St-Pourcain-sur-Sioule	Traitement et revêtement des métaux	Allemagne
TRANSGOURMET OPERATIONS	Yzeure	Commerce de gros (commerce interentreprises) alimentaire non spécialisé	Suisse
ALUK INDUSTRIES	Gannat	Fabrication de portes et fenêtres en métal	Luxembourg
INTERSIG FRANCE	St-Pourcain-sur-Sioule	Fabrication d'articles en fils métalliques, de chaînes et de ressorts	Pays-Bas



LA FILIERE AUTOMOBILE

Entreprises de la filière automobile



Sources : Diane, Traitement ARAE


40
 entreprises


3 200
 Emplois

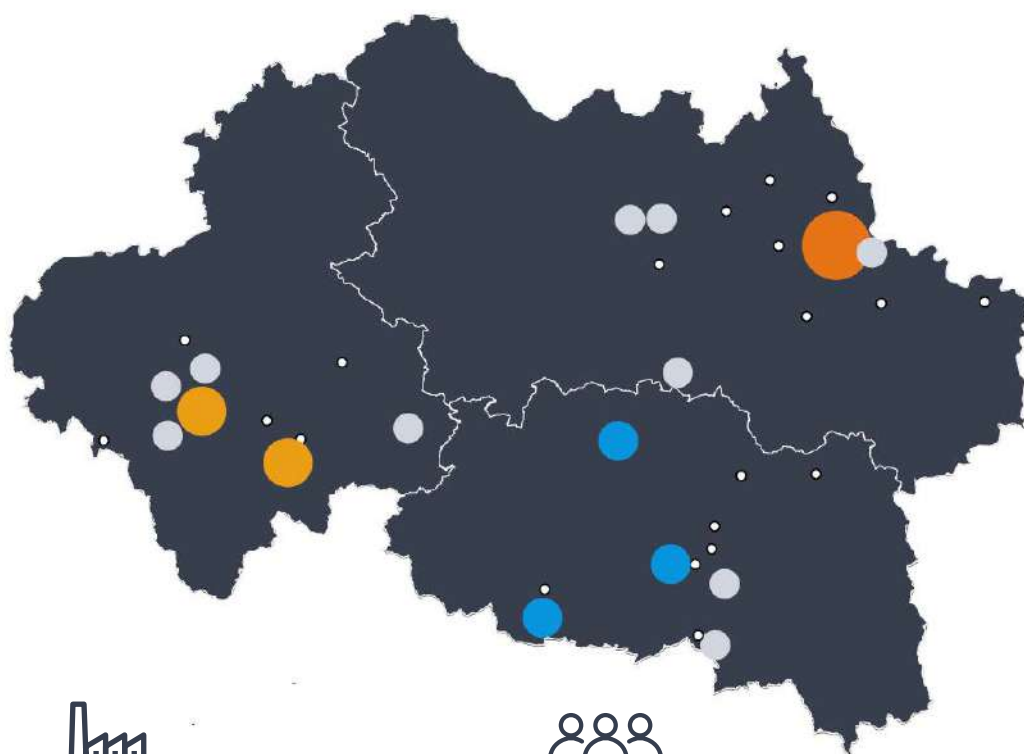
Entreprise	Activité	Effectif	Ville
GOODYEAR DUNLOP TIRES FRANCE	Equipementier - Frn rang 1	545	Montluçon
STELLANTIS AUTO SAS	Equipementier - Frn rang 1	500	Dompierre-sur-Besbre
ATELIERS MECANIKES INDUSTRIES SPECIALES (AMIS)	Equipementier - Frn rang 1	400	Montluçon
LIGIER GROUP	Constructeur automobile	300	Abrest
ERASTEEL COMMENTRY	Frn piece - moule - Equipements	300	Commentry
BOSCH France SAS	Equipementier - Frn rang 1	300	Yzeure
BREA SYSTEM	Equipementier - Frn rang 1	100	Domérat
VIATEMIS	Equipementier - Frn rang 1	96	St-Victor
HENNIG FRANCE	Frn piece - moule - Equipements	80	Creuzier-Le-Neuf
C G R SAINT YORRE	Frn rang 2 et +	80	St-Yorre
SAEM	Frn piece - moule - Equipements	75	Cusset
CALIFIL CUSSET	Equipementier - Frn rang 1	70	Cusset
SAINT-REMY INDUSTRIE	Frn piece - moule - Equipements	59	Commentry
SADILLEK SA	Equipementier - Frn rang 1	44	Montmarault
PEINTA	Frn piece - moule - Equipements	40	Creuzier-Le-Vieux

MÉTALLURGIE, TRAVAIL DES MÉTAUX, USINAGE

Entreprises de la filière métallurgie



Sources : Diane, Traitement ARAE



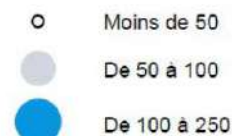
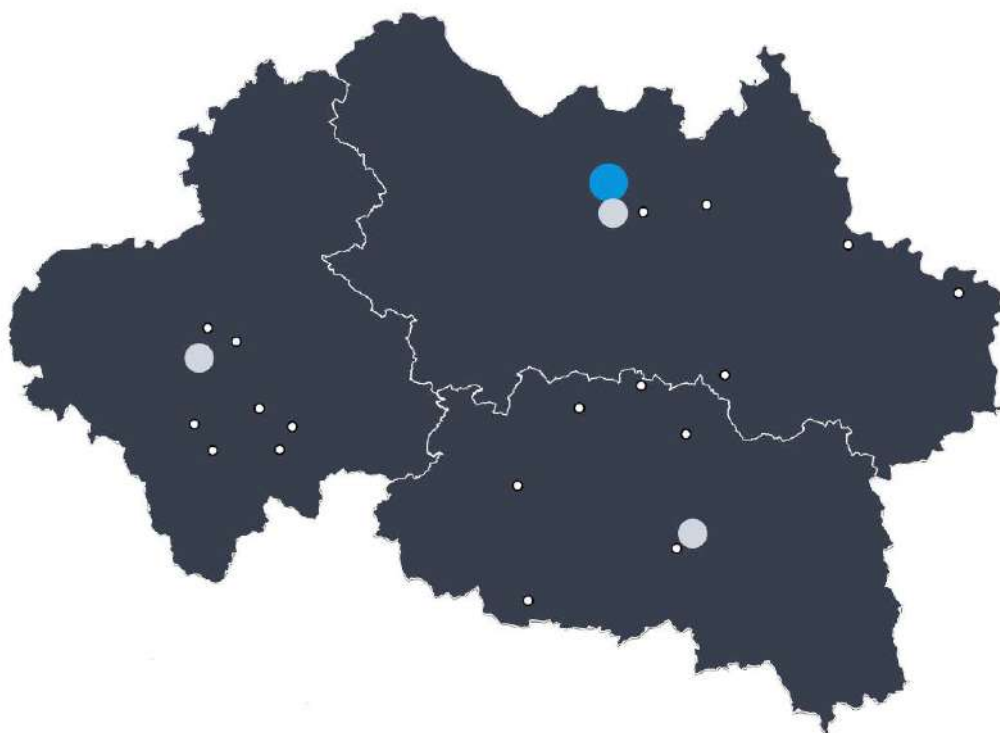

105
entreprises


3 335
Emplois

Entreprise	Activité	Effectif	Ville
STELLANTIS AUTO SAS	Fonderie de fonte	500	Dompierre-sur-Besbre
ATELIERS MECANIKES INDUSTRIES SPECIALES (AMIS)	Forge, estampage, matriçage, métallurgie des poudres	400	Montluçon
ERASTEEL COMMENTRY	Sidérurgie	300	Commentry
VALMONT FRANCE	Fabrication de structures métalliques et de parties de structures	250	Charmeil
ZINQ AUVERGNE	Traitement et revêtement des métaux	125	St-Pourcain-sur-Sioule
BREA SYSTEM	Fonderie de métaux légers	100	Domerat
FORECREU	Étirage à froid de barres	80	Commentry
C G R SAINT YORRE	Fabrication d'autres articles métalliques	80	St-Yorre
CALIFIL CUSSET	Fabrication d'autres articles métalliques	70	Cusset
CONSTRUCTIONS METALLIQUES BOURBONNAISES	Fabrication de structures métalliques et de parties de structures	60	St-Gérand-de-Vaux
SAINT-REMY INDUSTRIE	Fonderie d'autres métaux non ferreux	59	Commentry
COATING AUVERGNE	Traitement et revêtement des métaux	58	St-Pourcain-sur-Sioule
ATOLE Montluçon	Fabrication de structures métalliques et de parties de structures	54	Premilhat
PRESS-STEEL	Fabrication de structures métalliques et de parties de structures	50	Yzeure
DON FOSTER	Mécanique industrielle	46	Seuillet
AGROTECH	Fabrication de structures métalliques et de parties de structures	46	Villefranche-d'Allier

MACHINES ET ÉQUIPEMENTS

Entreprises de la filière machines et équipements



Sources : Diane, Traitement ARAE



75
entreprises

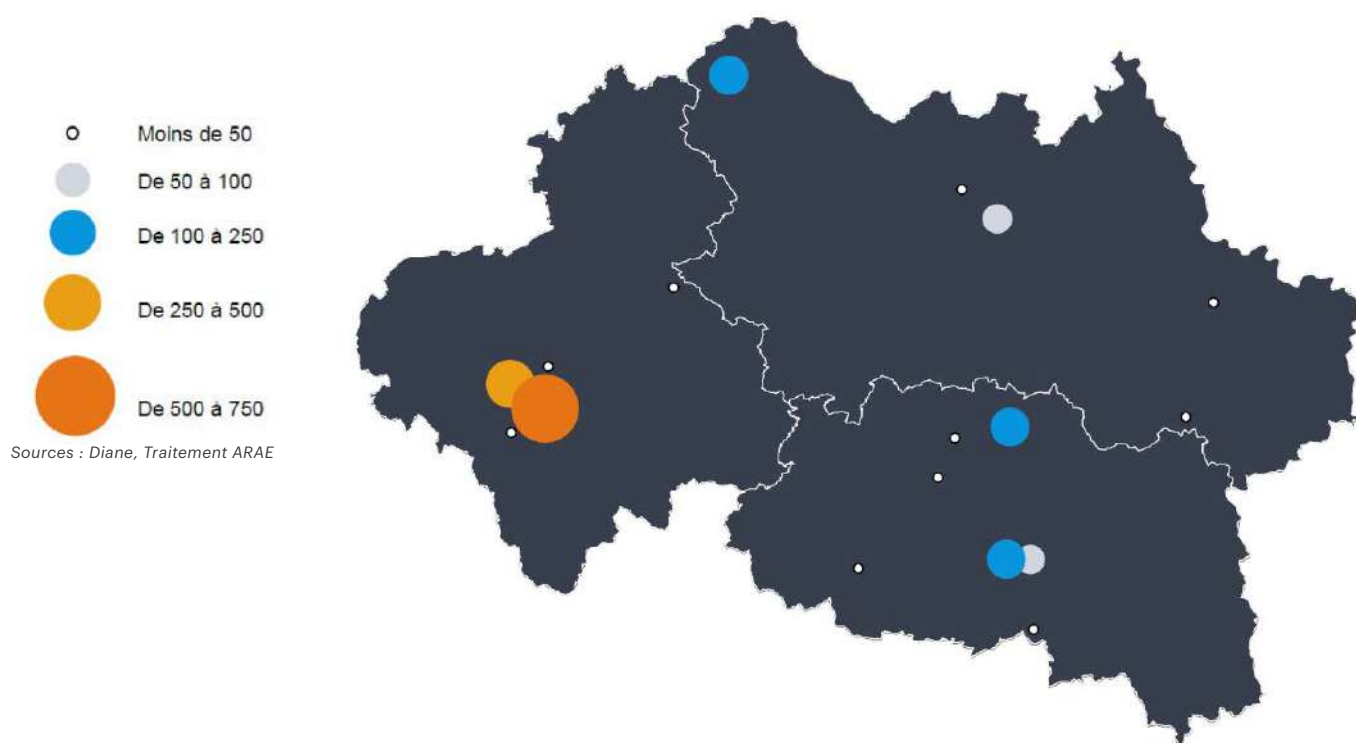


1139
Emplois

Entreprise	Activité	Effectif	Ville
MANITOWOC CRANE GROUP FRANCE	Fabrication de matériel de levage et de manutention	250	Avermes
SOMAB (SOCIETE DE MECANIQUE ET D'AUTOMATISME DU BOURBONNAIS)	Fabrication de machines-outils pour le travail des métaux	96	Moulins
HENNIG FRANCE	Fabrication de machines-outils pour le travail des métaux	80	Creuzier-le-Neuf
MALOCHET SAS	Fabrication de portes et fenêtres en métal	36	St-Victor
ESSIEUX BOURGOGNE	Fabrication de machines agricoles et forestières	35	Molinet
AL INDUSTRIE	Fabrication de machines-outils pour le travail des métaux	35	Chantelle
ACTEYS (ex ACB PUME)	Fabrication de machines agricoles et forestières	34	St-Victor
TURBOLUB	Fabrication d'autres machines spécialisées	27	Commentry
OMEGA MAINTENANCE	Réparation d'autres équipements	25	Diou
MAITRE	Fabrication de machines agricoles et forestières	25	Rongeres
DAGARD	Fabrication d'équipements aérauliques et frigorifiques industriels	20	Lavault-Ste-Anne
EUROMECA II	Réparation de machines et équipements mécaniques	20	St-Victor
ETS CHANDIOUX - ENGRENAGES ET TRANSMISSIONS	Fabrication d'engrenages et d'organes mécaniques de transmission	19	Lusigny

CAOUTCHOUC ET PLASTIQUES

Entreprises de la filière caoutchouc plastiques



Sources : Diane, Traitement ARAE

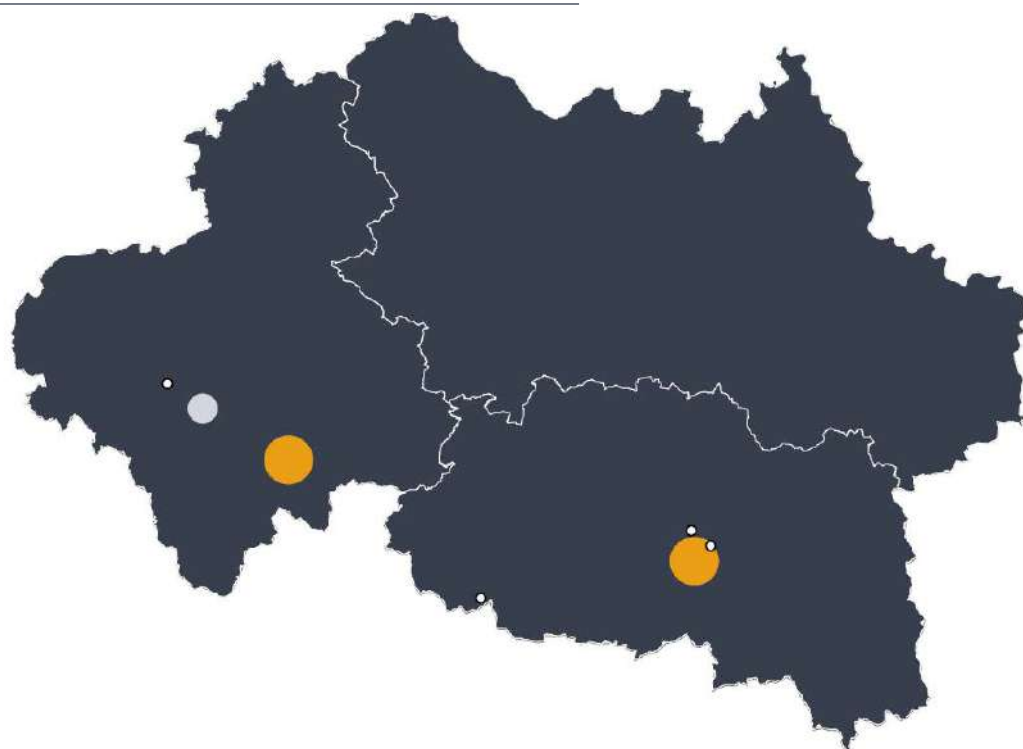
24
entreprises

1 449
Emplois

Entreprise	Activité	Effectif	Ville
GOODYEAR DUNLOP TIRES FRANCE	Fabrication et rechapage de pneumatiques	545	Montluçon
ENVIRONNEMENT RECYCLING	Recyclage de matériels électriques, électroniques et plastiques	300	Domerat
WAVIN FRANCE	Fabrication de plaques, feuilles, tubes et profilés en matières plastiques	231	Varenes sur Allier
CTLPACK VICHY SAS	Fabrication d'emballages en matières plastiques	180	Charmeil
DIAM LURCY	Fabrication de produits de consommation courante en matières plastiques	115	Lurcy Levis
ZELLER PLASTIK FRANCE SAS	Fabrication d'emballages en matières plastiques	90	Creuzier le Vieux
DIAM YZEURE	Fabrication de produits de consommation courante en matières plastiques	55	Yzeure
SACRED BERTOISE DE CAOUTCHOUC	Fabrication d'autres articles en caoutchouc	50	Bert
LAGUELLE	Fabrication de produits de consommation courante en matières plastiques	32	Cosne d'Allier
ESKISS PACKAGING	Fabrication d'emballages en matières plastiques	31	St-Bonnet-de-Rochefort
BAUMGARTEN FRANCE	Fabrication de pièces techniques à base de matières plastiques	20	St-Victor
SOCIETE NOUVELLE TLM	Fabrication d'éléments en matières plastiques pour la construction	13	Premilhat
C PLAST	Fabrication d'éléments en matières plastiques pour la construction	13	St-Pourcain-sur-Sioule
AUVERGNE BAIE	Fabrication d'éléments en matières plastiques pour la construction	11	Bayet

CHIMIE

Entreprises de la filière chimie



Sources : Diane, Traitement ARAE


20
entreprises


1171
Emplois

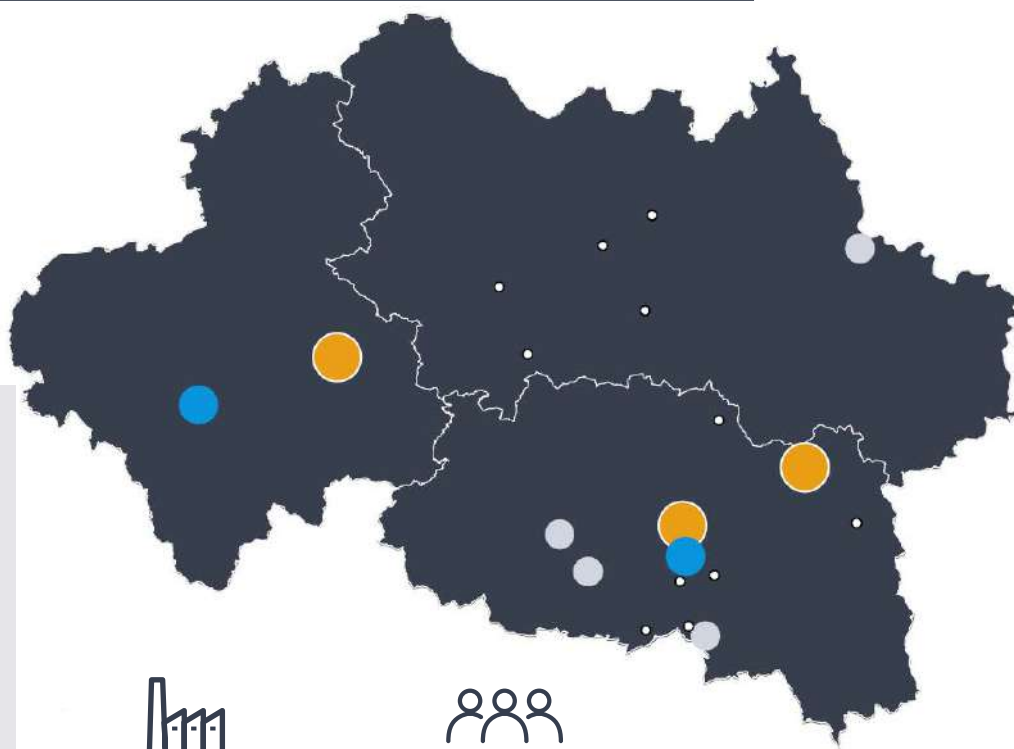
Entreprise	Activité	Effectif	Ville
COSMETIQUE ACTIVE PRODUCTION (L'ORÉAL)	Fabrication de parfums et de produits pour la toilette	400	Creuzier-Le-Vieux
ADISSEO FRANCE SAS	Fabrication d'autres produits chimiques organiques de base	335	Commentry
ALL'CHEM	Fabrication d'autres produits chimiques organiques de base	70	Montluçon
VISA POUR L' ENTREPRISE	Fabrication de matières plastiques de base	30	Creuzier-Le-Neuf
INTERCHIM	Commerce de gros (commerce interentreprises) de fournitures et équipements industriels divers	20	Montluçon
ICOPEINT	Fabrication de peintures, vernis, encres et mastics	10	Ebreuil
NOVAQUEST	Fabrication d'autres produits chimiques n.c.a.	10	Montluçon
METALTOP	Fabrication d'autres produits chimiques organiques de base	6	Domérat
CHROMASCREEN	Fabrication de peintures, vernis, encres et mastics	5	St-Germain-des-Fossés

INDUSTRIE AGROALIMENTAIRE

Entreprises de la filière agroalimentaire



Sources : Diane, Traitement ARAE



Retrouver l'Annuaire de la filière agroalimentaire de l'Allier :



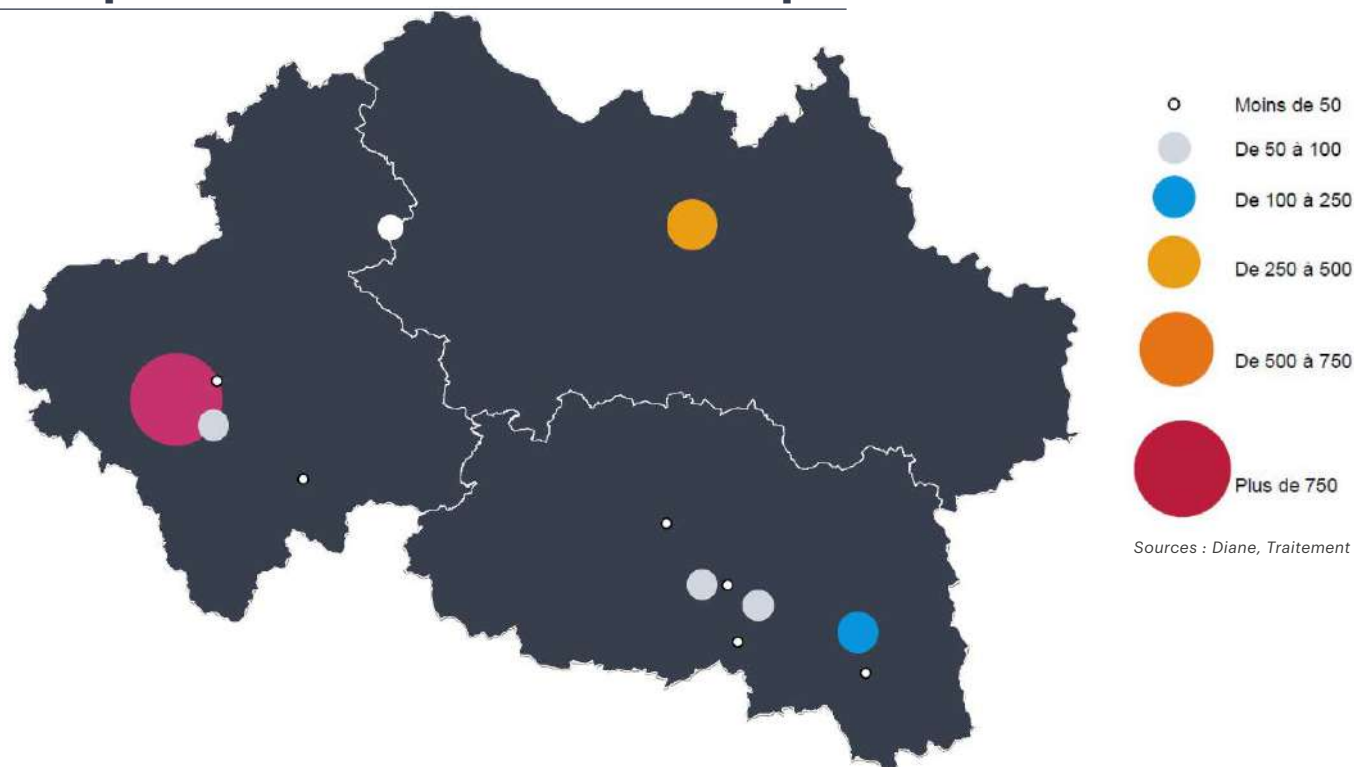

94
entreprises


2 393
Emplois

Entreprise	Activité	Effectif	Ville
SOCOPA VIANDES	Transformation et conservation de la viande de boucherie	500	Villefranche d'Aller
ARRIVE AUVERGNE	Transformation et conservation de la viande de volaille	270	St-Germain-des-Fossés
TRADIVAL	Transformation et conservation de la viande de boucherie	400	Lapalisse
ETABLISSEMENTS PUIGRENIER	Transformation et conservation de la viande de boucherie	250	Montluçon
ALLIER VOLAILLES MAISON DAVID ET PEROT	Transformation et conservation de la viande de volaille	76	Escurolles
SOCIETE COMMERCIALE D'EAUX MINERALES DU BASSIN DE VICHY (Groupe ALMA)	Industrie des eaux de table	70	St-Yorre
CONVIVAL	Transformation et conservation de la viande de boucherie	66	Creuzier le Vieux
LA COMPAGNIE DU BISCUIT	Fabrication de biscuits, biscottes et pâtisseries de conservation	50	Bessay-sur-Allier
SOPRAUVERGNE	Fabrication industrielle de pain et de pâtisserie fraîche	48	Diou
UNITED PETFOOD FRANCE-UPF	Fabrication d'aliments pour animaux de compagnie	45	Yzeure
HUILERIE DE LAPALISSE	Fabrication d'huiles	40	Lapalisse
ATRIAL	Fabrication d'aliments pour animaux de ferme	20	Yzeure
LA TOQUE BOURBONNAISE	Fabrication de plats préparés	20	Montluçon
SOCIETE REGINA	Industrie des eaux de table	20	St-Yorre
MINOTERIES ROCHE - MOULIN DES JONCS	Meunerie	19	Treban
FUMAGE DU SICHON	Fabrication de plats préparés	14	Brugheas

ÉLECTRONIQUE, MICROÉLECTRONIQUE, OPTIQUE, MATÉRIEL ÉLECTRIQUE

Entreprises de la filière microélectronique



Sources : Diane, Traitement ARAE


20
entreprises

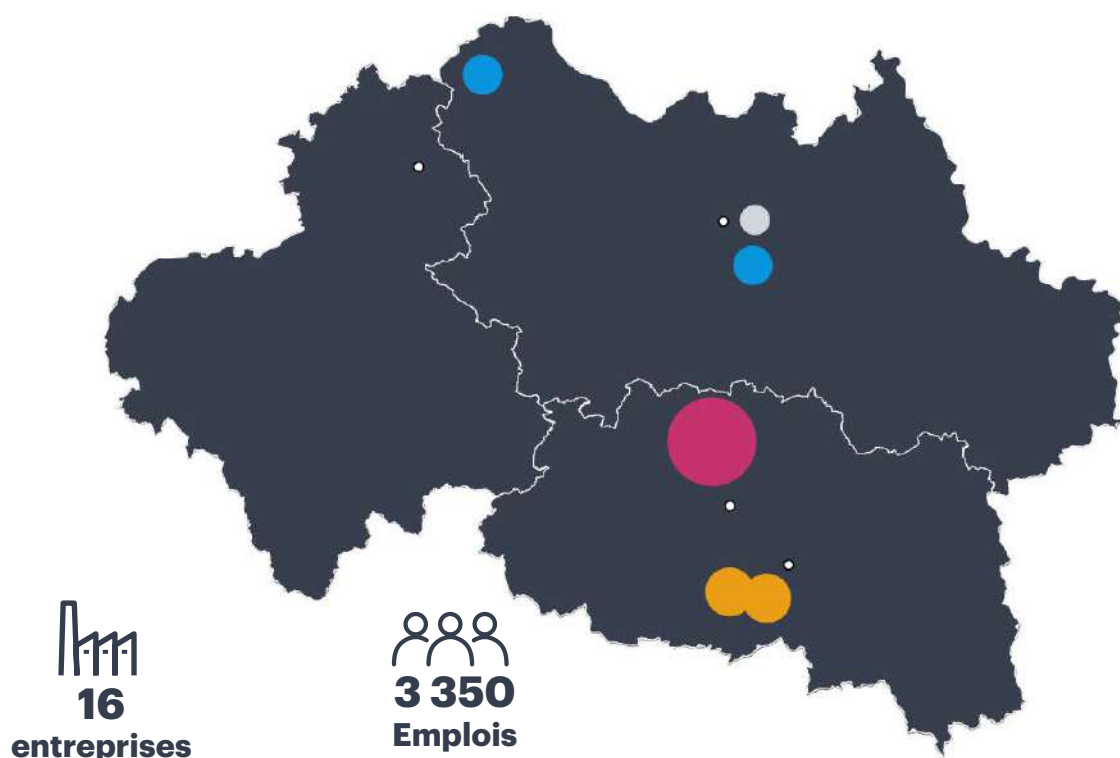

2 335
Emplois

Entreprise	Activité	Effectif	Ville
SAFRAN ELECTRONICS & DEFENSE	Fabrication d'équipements d'aide à la navigation	1411	Domerat
BOSCH FRANCE	Fabrication d'autres équipements automobiles	300	Yzeure
NSE	Fabrication de composants électroniques	220	Abrest, Nizerolles, Varennes/Allier
SAFRAN ELECTRICAL & POWER	Fabrication d'autres matériels électriques	100	Charmeil
VIATEMIS	Fabrication d'autres équipements automobiles	100	St-Victor
LANDIS+GYR	Fabrication d'instrumentation scientifique et technique	80	Montluçon
SAEM	Travaux d'installation électrique dans tous locaux	75	Cusset
ATELIER DE CABLAGE DU CENTRE (Groupe METIS)	Installation d'équipements électriques, de matériels électroniques et optiques ou d'autres matériels	55	Domerat
HOUDEK INNOVATION	Fabrication d'instrumentation scientifique et technique	19	Abrest
EURL ART ET DECORS	Fabrication d'appareils d'éclairage électrique	15	St-Didier-la-Forêt
INTERCHIM INSTRUMENTS	Fabrication d'instrumentation scientifique et technique	10	St-Victor
SOCIETE ELOYSIENNE DE MONTAGE ELECTRONIQUE	Fabrication de composants électroniques	10	Commentry
SOC ELECTRONIQUE ST CLEMENTOISE	Fabrication d'équipements de communication	7	Le Mayet de Montagne
FIRELEC	Fabrication d'autres matériels électriques	6	Creuzier-le-Vieux

Entreprises de la filière luxe



Sources : Diane, Traitement ARAE



16
entreprises

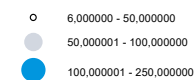
3 350
Emplois

Entreprise	Activité	Effectif	Ville
SOC DES ATELIERS LOUIS VUITTON	Fabrication d'articles de voyage, de maroquinerie et de sellerie	900	St-Pourcain-sur-Sioule
MANUFACTURE BOURBONNAISE DE MAROQUINERIE	Fabrication d'articles de voyage, de maroquinerie et de sellerie	380	Bellerive-sur-Allier
SOFAMA	Fabrication d'articles de voyage, de maroquinerie et de sellerie	250	Espinasse-Vozelle
LOSANGE	Fabrication d'articles de joaillerie et bijouterie	220	Toulon-sur-Allier
DIAM LURCY	Fabrication de produits de consommation courante en matières plastiques	115	Lurcy-Levis
LES BOUGIES DE CHARROUX	Fabrication, commercialisation de savons, de cires artificielles, de produits artisanaux, huiles essentielles.	90	Saint-Bonnet-de-Rochefort
MAROQUINERIE DES VOLCANS	Fabrication d'articles de voyage, de maroquinerie et de sellerie	70	Cusset
COTTEL	Vente en coutellerie, bibelots et impression d'objets publicitaires.	58	Cusset
DIAM YZEURE	Fabrication de produits de consommation courante en matières plastiques	55	Yzeure
FLEURUS	Commerce de gros (commerce inter-entreprises) d'articles d'horlogerie et de bijouterie	32	Bellerive-sur-Allier
POENAT FERRONNIER	Fabrication d'autres articles métalliques	30	Moulins
MANUFACTURE DE COULEUVRE	Fabrication d'articles céramiques à usage domestique ou ornemental	18	Coulevre
EURL ART ET DECORS	Fabrication d'appareils d'éclairage électrique	15	St-Didier-la-Forêt
HUGUES RAMBERT	Fabrication d'appareils d'éclairage électrique	10	Creuzier-le-Vieux
TOP AGENCEMENT SARL	Fabrication de meubles de bureau et de magasin	10	Cerilly
BLR	Fabrication de meubles de bureau et de magasin	8	Espinasse-Vozelle

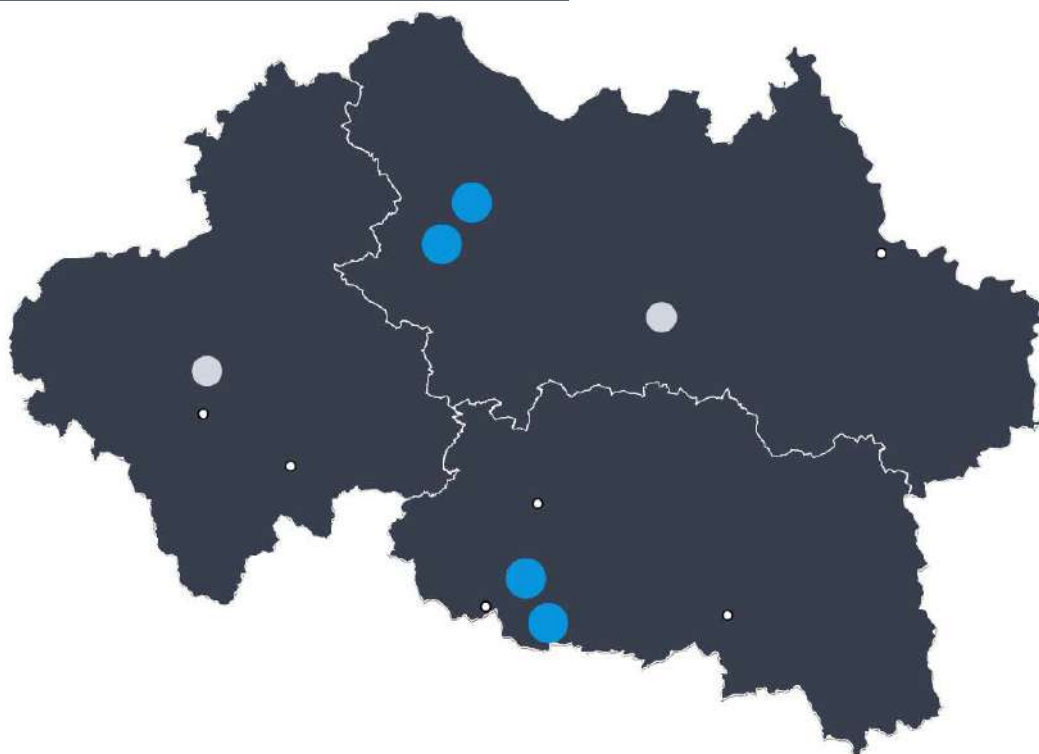
INDUSTRIES DE LA SANTÉ

Fabrication de produits pharmaceutiques de base matériel médical, instruments scientifiques

Entreprises de la filière santé



Sources : Diane, Traitement ARAE



37

entreprises



870

Emplois

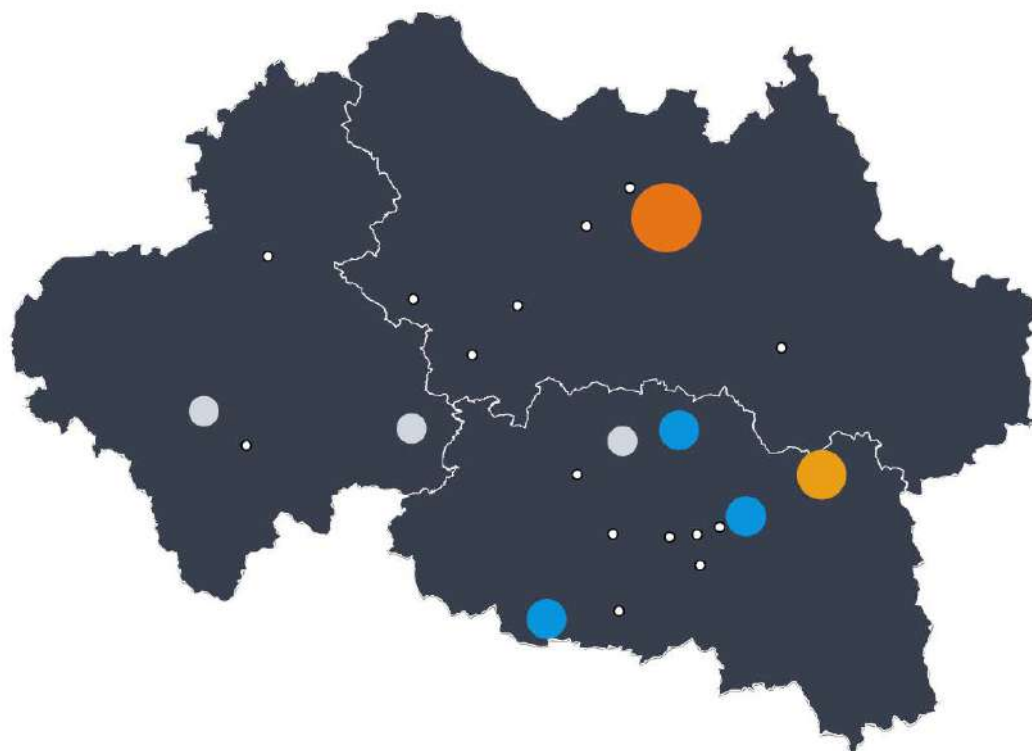
Entreprise	Activité	Effectif	Ville
UNITHER INDUSTRIES	Fabrication de préparations pharmaceutiques	180	Gannat
PILEJE INDUSTRIE	Fabrication d'autres produits alimentaires n.c.a.	160	St-Bonnet-de-Rochefort
INTEGRA MICROFRANCE	Fabrication de matériel médico-chirurgical et dentaire	120	St-Aubin-le-Monial
MORIA	Fabrication de matériel médico-chirurgical et dentaire	104	Bourbon-l'Archambault
LABORATOIRES BOUCHARA - RECORDATI	Fabrication de préparations pharmaceutiques	100	St-Victor
PHYTEO LABORATOIRE	Fabrication d'autres produits alimentaires n.c.a.	67	Bessay-sur-Allier
KIND INDUSTRY	Fabrication d'aliments homogénéisés et diététiques	44	St-Bonnet-de-Rochefort
LPEV	Vente à distance sur catalogue spécialisé	30	Ebreuil
INNOCAPS	Fabrication d'autres produits alimentaires n.c.a.	23	Commentry
VETINOX	Fabrication de matériel médico-chirurgical et vétérinaires	20	Néris-les-Bains
HERBAL T	Fabrication d'autres produits alimentaires n.c.a.	15	St-Bonnet-de-Rochefort
MOULIN DE LA TRAPPE DE SEPT FONDS	Fabrication d'aliments homogénéisés et diététiques	9	Diou
KAPPA CITY BIOTECH	Fabrication de dispositifs médicaux de diagnostics In Vitro (DMDIU)	8	Montluçon
GREEN WORLD	Commerce de détail de produits pharmaceutiques en magasin spécialisé	6	Le Vernet
SOC NOUV BENEDICTINES CHANTELLE	Fabrication de parfums et de produits pour la toilette	6	Chantelle

TRANSPORTS LOGISTIQUE

Entreprises de la filière transports logistique



Sources : Diane, Traitement ARAE



45

entreprises



1 950

Emplois

Entreprise	Activité	Effectif	Ville
SCACENTRE	Centrales d'achat alimentaires	300	Yzeure
TVE LOGISTIQUE	Transports routiers de fret interurbains	300	Lapalisse
SAS TRANSPORTS THEVENET	Transports routiers de fret interurbains	230	Magnet-Bayet
TRANS FROID AUVERGNE TFA	Transports routiers de fret interurbains	100	Gannat
TRANSPORTS BOURRAT (groupe BERT&YOU)	Transports routiers de fret interurbains	189	Yzeure
TRANSPORTS ZYEURIENS	Transports routiers de fret de proximité	126	Yzeure
BOURRAT DISTRIBUTION (groupe BERT&YOU)	Transports routiers de fret interurbains	56	Montluçon
SALESKY AUVERGNE	Transports routiers de fret interurbains	55	Varennnes-sur-Allier
PERRENOT BONNAFOUX	Transports routiers de fret interurbains	50	St-Remy-en-Rollat
TRANSPORTS LASSALLE ET COMPAGNIE	Transports routiers de fret interurbains	67	Varennnes-sur-Allier
ZINQ LOGISTIQUE	Transports routiers de fret de proximité	31	St-Pourcain-sur-Sioule
SARL TRANSPORTS DABRIGEON	Transports routiers de fret interurbains	30	Gannat
CENTRE EXPRESS LOGISTIQUE O3	Transports routiers de fret de proximité	20	Montmarault
EXPRESS CENTRE	Transports routiers de fret interurbains	20	Yzeure
KUEHNE + NAGEL ROAD	Transports routiers de fret de proximité	20	Gannat

L'ÉCONOMIE SOCIALE ET SOLIDAIRE (ESS)

Un poids économique important en Auvergne-Rhône-Alpes :

L'Économie Sociale et Solidaire (ESS) regroupe des entreprises qui ont choisi un mode d'entreprendre respectant 3 principes : une lucrativité limitée, une gouvernance démocratique et une utilité sociale et collective. Elle est composée des activités de production, de transformation, de distribution, d'échange et de consommation de biens ou de services sous la forme :

- de coopératives, de mutuelles, d'unions, de fondations ou d'associations,
- de sociétés commerciales qui, aux termes de leurs statuts, remplissent certaines conditions.

Part de l'ESS dans l'économie privée :

	Allier	Auvergne-Rhône-Alpes	France
Emplois ESS	12 630	327 378	2 590 960
Part Emplois ESS/ économie privée	17%	14%	14%
Établissements ESS	1 051	27 555	209 663
% Établissement ESS dans l'économie privée	11%	10%	10%

Source : <https://cress-aura.org/ressource/rapport-dactivite-2023-cress-auvergne-rhone-alpes/>, à partir des données INSEE FLORES 2019

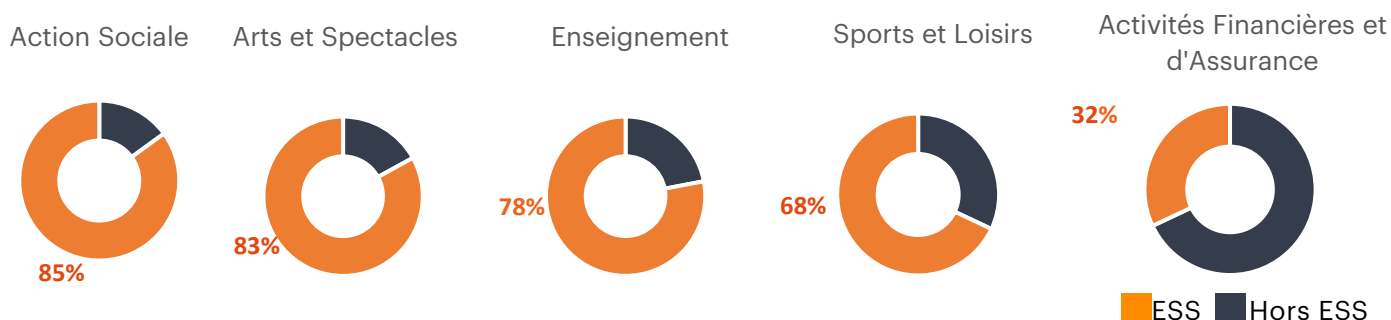
L'ESS dans l'Allier c'est :

- 12 630 emplois, soit 1 emploi/6 dans le secteur privé, plus qu'au niveau régional qui est à 1/7 avec 327 378 emplois
- 1 051 établissements employeurs, soit 11% des entreprises privées du département, plus qu'au niveau régional qui est à 10% avec 27 555 établissements employeurs
- Au niveau national 69% d'emplois occupés par des femmes

Répartition des établissements ESS

	Allier		Auvergne-Rhône-Alpes		France	
Associations	806	77%	22 884	83%	175 703	84%
Coopératives	180	17%	3 076	11%	23 568	11%
Fondations	4	0%	325	1%	2 141	1%
Mutuelles	61	6%	1 270	5%	8 251	4%

Répartition des emplois dans l'ESS par secteur d'activité dans l'Allier :



Source : CRESS AuRA, à partir des données INSEE FLORES 2019

Source : CRESS Auvergne-Rhône-Alpes : <https://cress-aura.org/ressource/panorama-regional-2023-ce-que-less-apporte-a-la-societe/>

Un département d'élevage

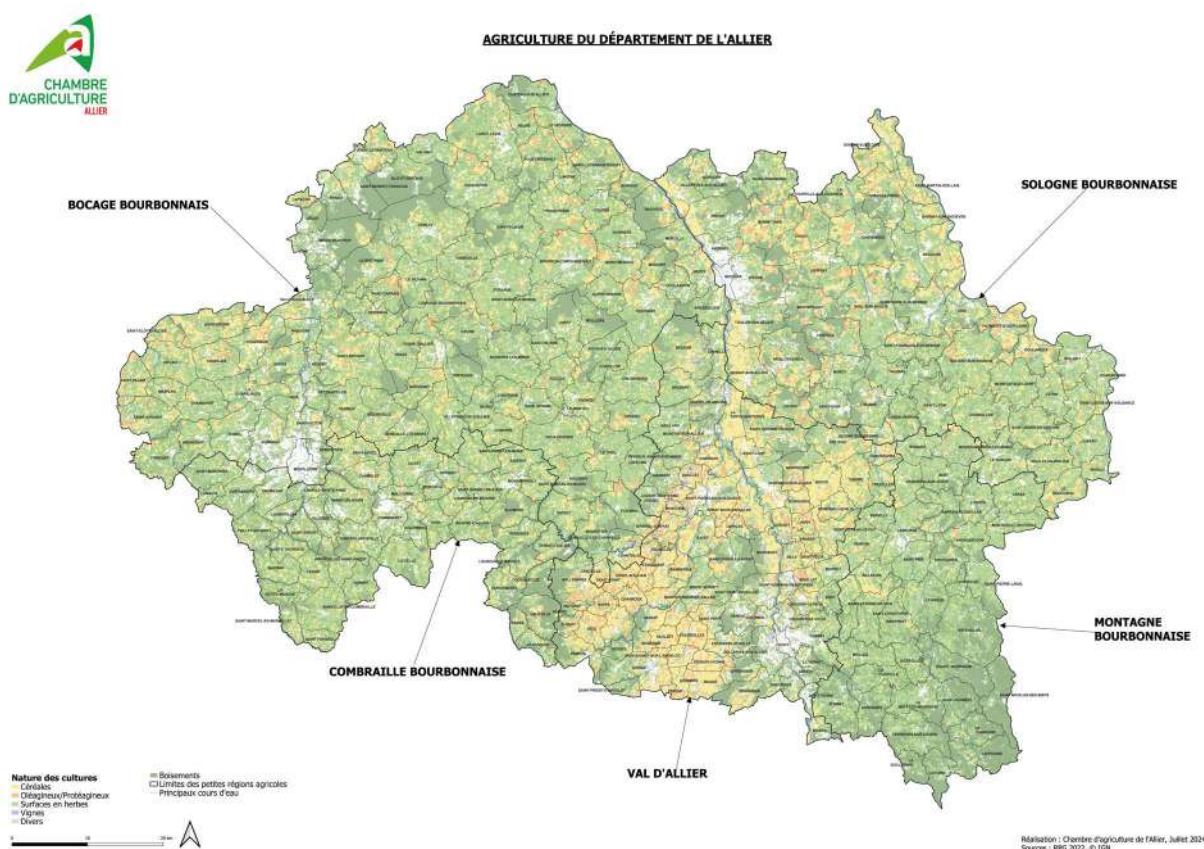
Le territoire se partage entre l'élevage herbager et les grandes cultures de vente. Ce sont 4356 exploitations professionnelles, 110 hectares en moyenne et aussi 7600 actifs agricoles qui travaillent soit sur les exploitations soit dans les entreprises agroalimentaires.

Toutes les productions animales sont sur le département: bovins viande (475 636 bovins), ovins (96 486 brebis mères), bovins lait (9 425 vaches laitières), porcines (4 913) et aviculture.

Il y a une prédominance des systèmes bovins allaitants dans l'Allier, à dominante charolaise : premier département de la région Auvergne-Rhône-Alpes, 189 200 vaches allaitantes avec 62 vaches en moyenne par cheptel. Les filières végétales sont également un des points forts : céréales (49 410 ha de blé, 20 220 ha de maïs dont 12 300 ha en irrigué), oléagineux (5 110 ha de colza), et la filière viticole (604 ha dont 540 ha en AOP, Appellation d'Origine Protégée) pour les vins de Saint-Pourçain obtenue en 2019.

Des productions de qualité pour répondre aux exigences des consommateurs

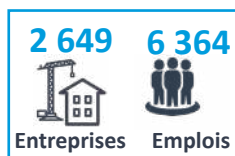
Progression de l'agriculture biologique avec 11% de la SAU (Surface Agricole Utilisée) départementale, et 1/3 des productions agricoles du département qui sont sous label ou signe officiel de qualité (par exemple l'Allier a été le 1^{er} département ayant obtenu un Label rouge en viande bovine en 1974), et au moins 1 065 exploitations ont un produit sous signe de qualité (AOP, IGP, Label rouge).



Source: AGRESTE - La statistique, l'évaluation et la prospective agricole - Mémento 2021-Recensement agricole 2020 - Traitement ARAE: Annuaire des entreprises de la filière agroalimentaire - 2022, chambre d'agriculture de l'Allier, cda.Q3@allier.chambagri.fr

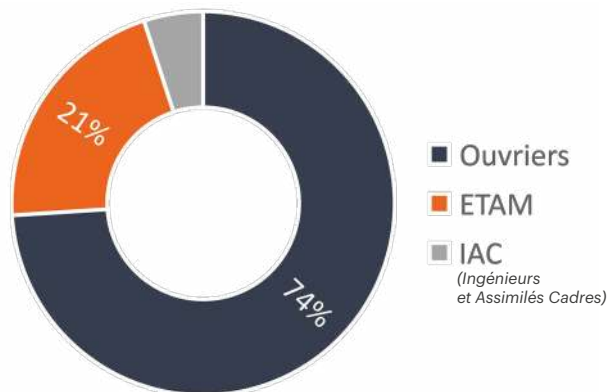
<https://auvergnerrhonealpes-entreprises.fr/blog/nos-publications-3/annuaire-des-entreprises-de-la-filiere-agroalimentaire-de-l-allier-1832>

BATIMENT - TRAVAUX PUBLICS

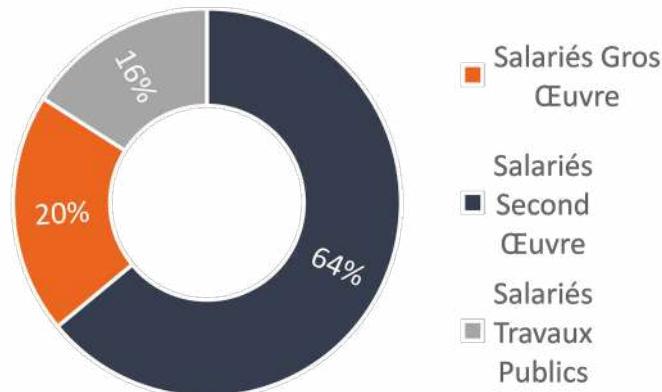


Effectifs

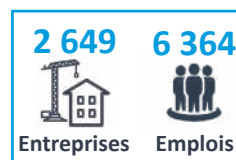
Par qualification



Par secteur



Bâtiment



Auvergne-Rhône-Alpes	Allier
63 149 entreprises et établissements	2 388 entreprises
145 575 salariés 11,43% du poids France	4 644 salariés
16 Mds € CA en 2019 9,64% du poids France	0,511 Mds €

La production du bâtiment

Logements neufs : **28 %**
 Bâtiments non résidentiels neufs : **16 %**
 Amélioration entretien de logement : **33 %**
 Amélioration entretien de bâtiments non résidentiels : **23 %**

Travaux publics



Auvergne-Rhône-Alpes	Allier
1 476 sièges sociaux	261 entreprises
39 100 salariés 13% du poids France	1 027 salariés
6,2 Mds € CA en 2022 13% du poids France	203 Mds € CA en 2022

Les clients

62 % du chiffre d'affaires dépend de la commande publique.

Collectivités locales : **42 %**
 Entreprises publiques : **18 %**
 Etat : **2%**

Chiffres clés de l'Allier

305 M€ Dépenses ^[1]	4 637 Emplois salariés ^[2]	97 Hôtels 2 956 Chambres ^[2]	68 Terrains de camping 3 096 Emplacements ^[2]	9 Hébergements collectifs 920 lits ⁽²⁾
--	---	---	--	---

⁽¹⁾ : Source: Allier-Auvergne-Tourisme – Panorama 2020 (dernier paru, actualisation en 2024)
https://www.allier-auvergne-tourisme.com/contenus//mediatheque/5622/210622091718_vf---panorama2020_web.pdf
⁽²⁾ : au 31/12/2023 - Source INSEE

La fréquentation touristique sur le département pour l'année 2023

Fréquentation hôtelière

794 008 nuitées en 2023

Durée moyenne de séjour : 1,43 jour

Nuitées étrangères : 11,6%

Clientèles affaires : 52%

42% des nuitées sur le secteur de Vichy

Fréquentation des villes thermales (Source Médecine Thermale)

14 455 cures réalisées totales

6 589 cures à Vichy

4 775 cures à Néris-Les-Bains

3 091 cures à Bourbon L'Archambault

Tourisme Régional - une année 2023 positive pour le secteur hôtelier et les campings

En 2023, la reprise post-crise sanitaire observée en 2022 se poursuit.

La fréquentation dans les campings devient la plus forte affluence jamais observée avec 13,69 millions de nuitées. Les nuitées progressent de +5% par rapport à 2022, portées à la fois par la clientèle française (+3%) et la clientèle étrangère (+10%).

Et au niveau de l'hôtellerie, Auvergne-Rhône-Alpes enregistre 24,5 millions de nuitées, soit une hausse de +2,7% par rapport à 2022. Cette performance permet également de dépasser légèrement le niveau de 2019 (+1,4% de nuitées) qui était la dernière année record de référence.

Fréquentation des lieux de visite et manifestations 2023



Source : Agence d'Attractivité de l'Allier www.allier-auvergne-tourisme.com - Paléopolis : ©Luc Olivier
 Le Petit Train : ©Luc Olivier - Château des duc de Bourbon : ©L.Guyot-CD03 - MuPop : ©Luc Olivier - Mantin : ©L.Guyot-CG03

ARTISANAT

Baromètre 2022/2023

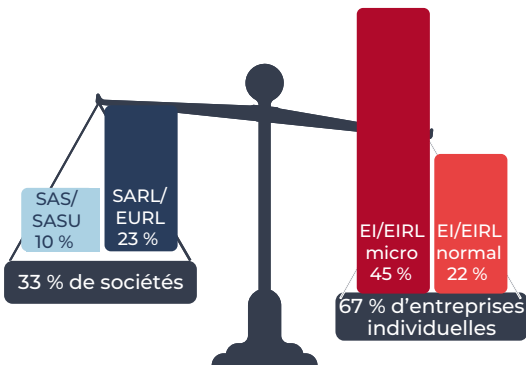


1 milliard
de chiffre d'affaires*

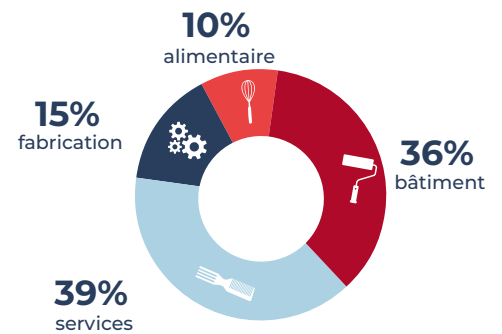
* estimation non actualisé au 1^{er} janvier 2023



+ 32%
en 5 ans



status juridiques

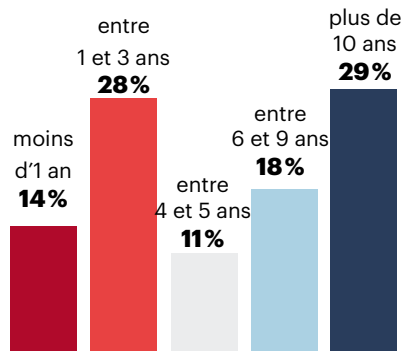


secteurs d'activités

1 700
entreprises à transmettre
dans les 5 ans



26% des chefs d'entreprise
artisanale ont plus de 55 ans



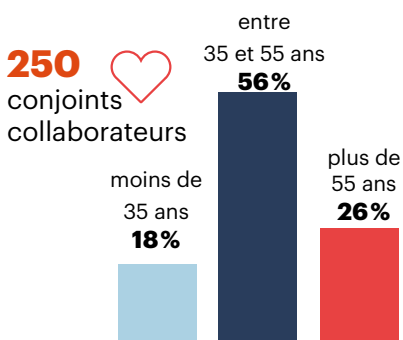
ancienneté des entreprises

nombre
d'immatriculations

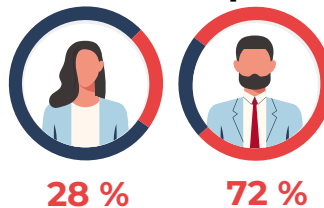
+ 1 000
radiations
- 500

solde 2022
500

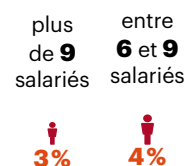
Des femmes et des hommes au service de l'entreprise



7 900
chefs d'entreprises



9 500
salariés





**AUTRES ASPECTS
SOCIO-
ÉCONOMIQUES**



L'EMPLOI

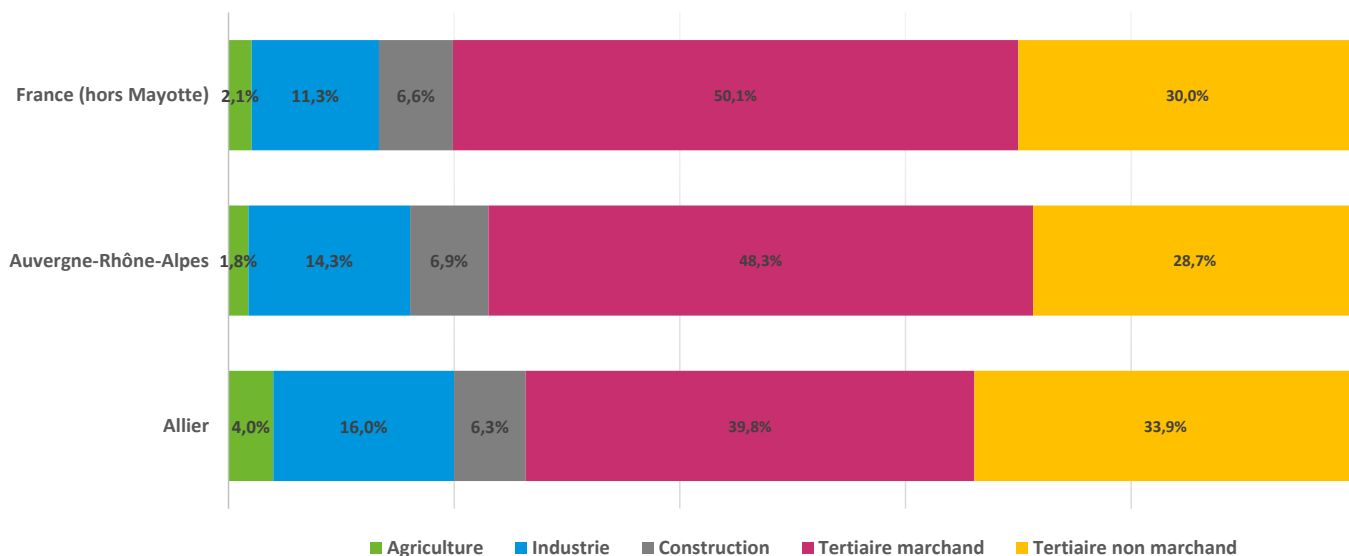
Répartition de l'emploi total

	Emplois totaux	Part / Emploi total	Part de l'emploi salarié / Emploi total	Part de l'emploi public / emploi total
Allier	128 669	3,5% de l'emploi régional	87,1%	27,9%
Auvergne-Rhône-Alpes	3 697 572	12,3% de l'emploi national	88,1%	21,5%
France (hors Mayotte)	30 176 532		89,0%	23,1%

Répartition de l'emploi industriel (au sens INSEE)

	Emplois industriels	Part / Emplois industriels	Part de l'emploi industriel / emploi total
Allier	20 617	3,9% de l'emploi industriel régional	16%
Auvergne-Rhône-Alpes	529 620	15,6% de l'emploi industriel national	14,3%
France (hors Mayotte)	3 404 046		11,30%

Emploi en fin d'année par secteur d'activité

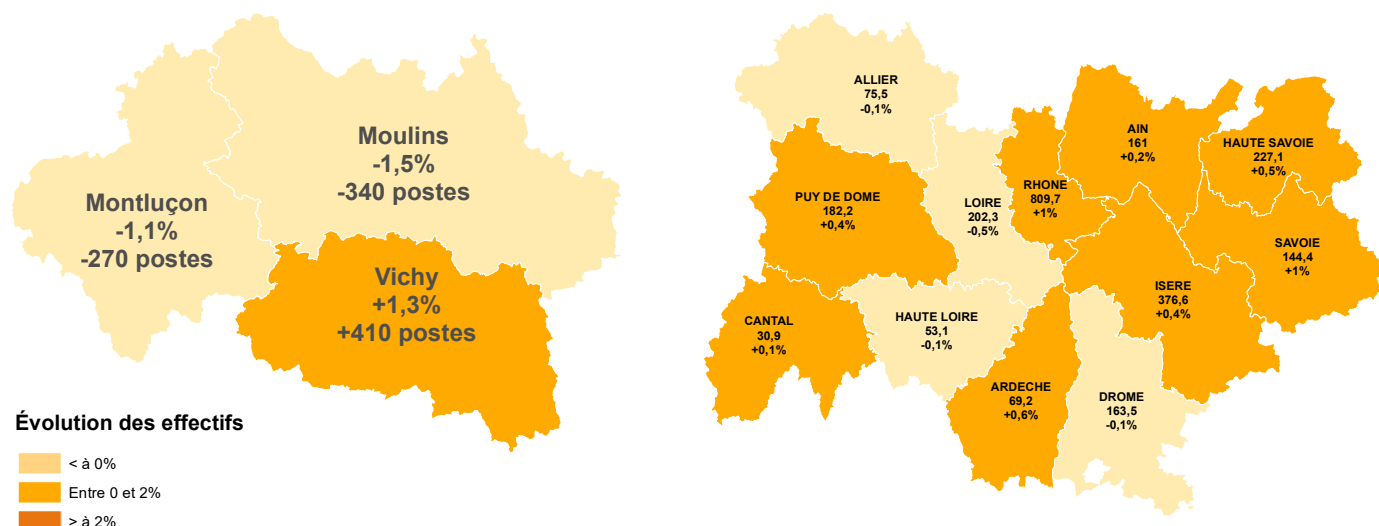


Source : Insee, estimations d'emploi ESTEL au 31/12/2022 (estim. janvier 2024)

L'EMPLOI SALARIÉ PRIVÉ

128 669 actifs dans le Département, dont **75 520 salariés privés** (cotisant à l'URSSAF)

Évolution annuelle des emplois salariés privés au 4^e trimestre 2023



75 520 salariés sont employés dans les établissements privés de l'Allier. Les effectifs salariés repartent à la baisse au 4^e trimestre 2023 (- 130 postes), tirés vers le bas par le secteur tertiaire (hors intérim) et l'intérim. Pour la première fois depuis 2020, les effectifs diminuent légèrement sur un an : 110 postes ont été perdus par rapport au 4^e trimestre 2022.

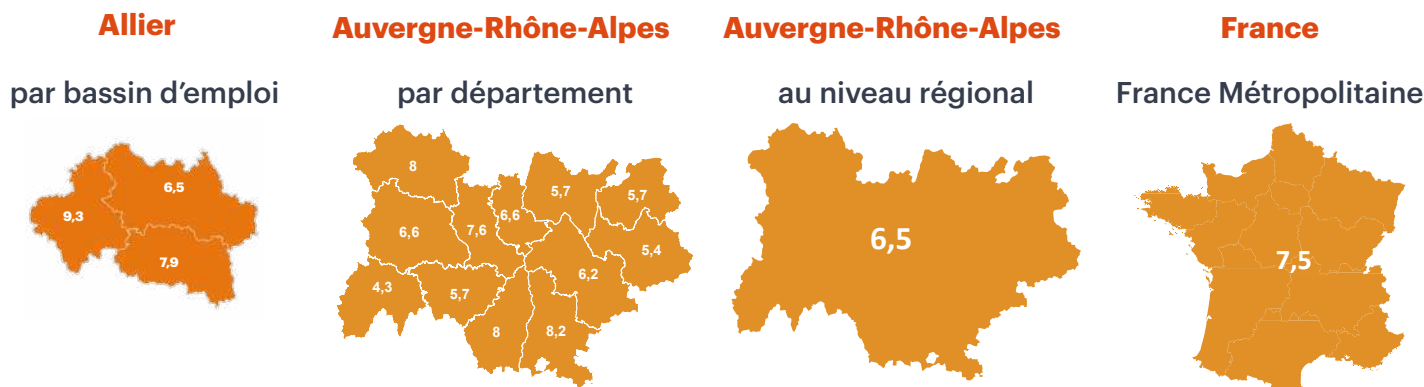
Évolution de l'emploi salarié par secteur d'activité 2022-2023

	Allier			Auvergne-Rhône-Alpes	
	Effectifs 2023 T4	Evolution annuelle 2023 T4/2022 T4		Effectif (en milliers)	Evolution annuelle 2023 T4
		En nombre	En %	2023T4	2021T4
Industrie	18 240	200	+1,1%	504,0	+1,1%
Construction	6 520	100	+1,5%	204,4	-1,2%
Services	46 690	60	+0,1%	1 678,7	+1,0%
Total hors Intérim	68 170	450	+0,7%	2 260,9	+1,3%
Intérim	4 070	-470	-10,4%	108,5	-5,8%
TOTAL	75 520	-110	-0,1%	2 495,6	+0,5%

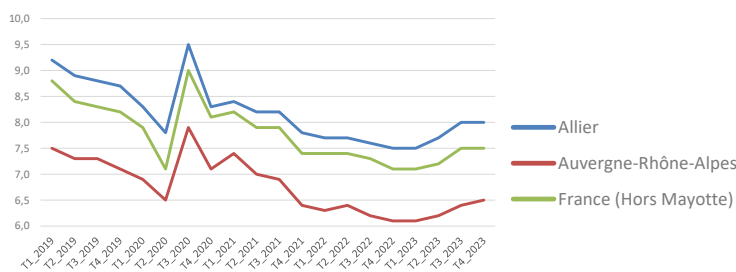
Source : URSSAF Stat'Ur Auvergne-Rhône-Alpes- Allier - 4^eme trimestre 2023 - Mars 2024

CHÔMAGE

Au 4^e trimestre 2023, le taux de chômage au sens du BIT en %



Évolution du taux de chômage entre 2019 et 2023



Situation du chômage dans l'Allier au 4^{ème} trimestre 2023

- 14 000 demandeurs d'emploi **Catégorie A**
+0,9% sur un an
- 25 830 demandeurs d'emploi **Catégorie ABC**
+1,3% sur un an

Source : Insee, Estimations de taux de chômage localisés et taux de chômage au sens du BIT - Données CVS, en moyenne trimestrielle (en %).

Répartition des demandeurs d'emploi

Par sexe et par âge

	Catégorie A		Catégorie ABC	
	Effectif 4T 2023	Evo % sur un an	Effectif 4T 2023	Evo % sur un an
Hommes	7 270	+1,5	12 340	+2,2
Femmes	6 720	+0,0	13 490	+0,5
Moins de 25 ans	1 910	+4,4	3 380	+1,5
Hommes	1 040	+8,3	1 760	+2,9
Femmes	880	+1,1	1 620	-0,6
Entre 25 et 49 ans	7 430	+1,8	14 320	+1,8
Hommes	3 830	+1,9	6 870	+2,4
Femmes	3 610	+2,0	7 450	+1,2
50 ans et plus	4 650	-2,1	8 130	+0,6
Hommes	2 410	-1,2	3 720	+1,9
Femmes	2 240	-3,0	4 410	-0,5
ALLIER	14 000	+0,9	25 830	+1,3

Ancienneté des demandeurs d'emploi

	Catégorie ABC	
	Effectif 4T 2023	Evo % sur un an
Allier		
Inscrits depuis moins de 1 an	13 610	+6,2
Moins de 3 mois	5 230	+5,4
De 3 à 6 mois	3 590	+6,8
De 6 mois à moins de 12 mois	4 790	+6,4
Inscrits depuis 1 an et plus	12 210	-3,7
De 1 an à moins de 2 ans	4 980	+6,4
De 2 ans à moins de 3 ans	2 280	-0,9
3 ans et plus	4 950	-13,0
Part des demandeurs d'emploi depuis 1 an et plus	47,3%	-2,4 pt
Région Auvergne-Rhône-Alpes		
Demandeurs d'emploi inscrits depuis 1 an ou plus en catégorie A,B,C	252 990	-3,4
Part des demandeurs d'emploi depuis 1 an et plus	42,4%	-1,8 pt

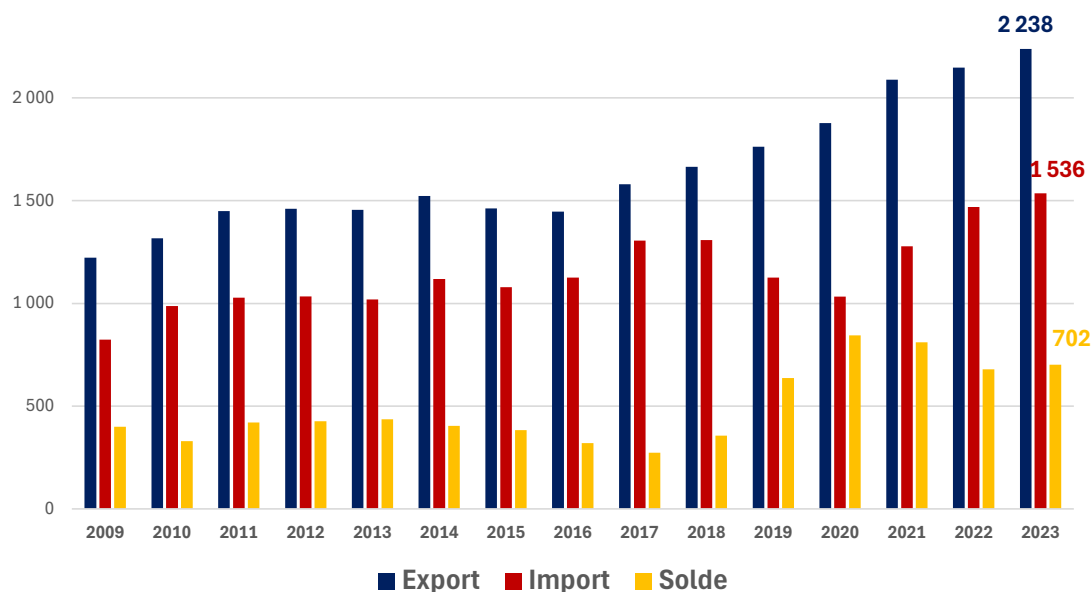
Source : FRANCE TRAVAIL

COMMERCE EXTÉRIEUR

En 2023, l'Allier représente

- 3,1% des exportations d'Auvergne-Rhône-Alpes
- 2,0% des importations d'Auvergne-Rhône-Alpes
- Solde positif de la balance commerciale : 3^e département de la région derrière l'Ain et la Haute-Savoie

Évolution du commerce extérieur de l'Allier



Les 5 premiers pays partenaires à l'export de l'Allier en 2023

1. Allemagne
2. Etats-Unis
3. Italie
4. Espagne
5. Suède

5 premiers produits exportés par l'Allier en 2023

Produit	%/total exportations 2023	Valeurs en Millions d'€
Parfums, cosmétiques et produits d'entretien	51,4%	1150
Produits sidérurgiques et de 1ere transformation	6,7%	150
Produits pharmaceutiques	4,6%	104
Aliments pour animaux	4,4%	98
Produits de culture d'élevage	3,8%	84

Les 5 premiers pays partenaires à l'import de l'Allier en 2023

1. Allemagne
2. Espagne
3. Italie
4. Belgique
5. Chine

5 premiers produits importés par l'Allier en 2023

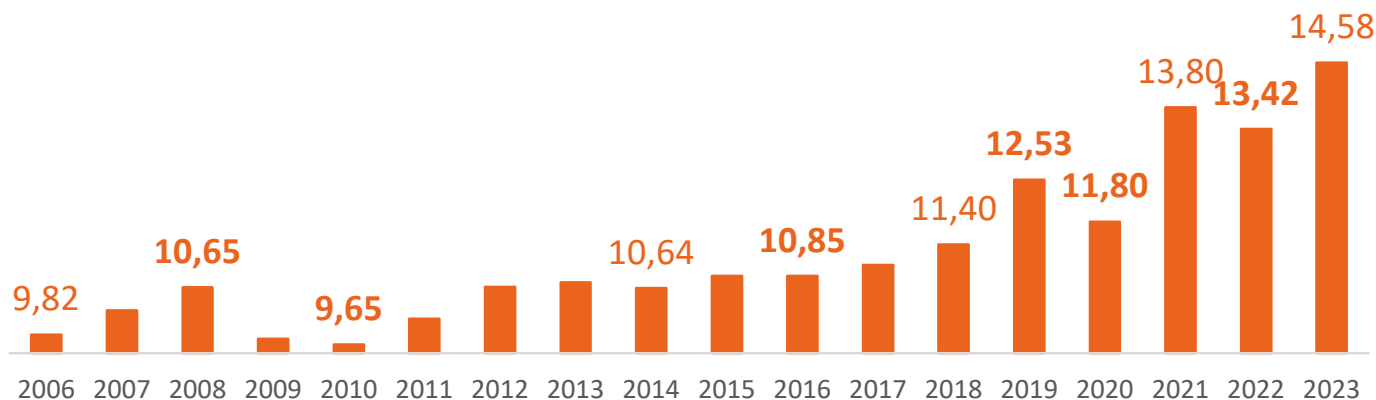
Produit	%/total exportations 2023	Valeurs en Millions d'€
Produits chimiques de base, produits azotés	12,9%	198
Produits en plastique	9,2%	141
Produits sidérurgiques et de 1ere transformation	6,1%	93
Produits pharmaceutiques	5,9%	90
Parfums, cosmétiques et produits d'entretien	5,5%	85

CHIFFRE D'AFFAIRES DES ENTREPRISES

Assujetties à la TVA (en millions d'euros)

Évolution du chiffre d'affaires

Les indicateurs de chiffre d'affaires et d'investissement (TVA déductible sur les immobilisations) correspondent aux données figurant sur les déclarations de TVA déposées par les acteurs économiques de la région et portent désormais sur la période d'activité des entreprises et non plus sur la date de déclaration auprès de l'administration fiscale (pour les années 2022 et 2023).

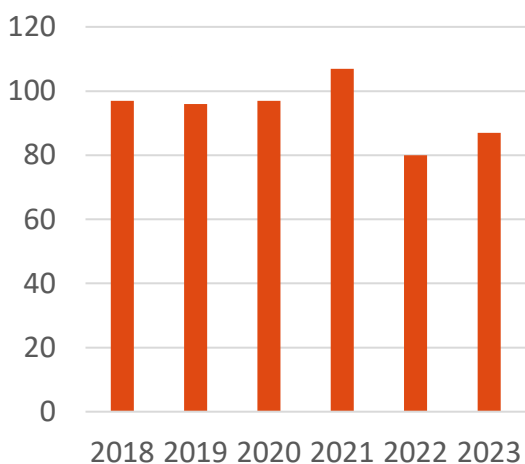


Répartition du chiffre d'affaires des entreprises par secteur d'activité (en millions d'euros)

	Allier		Auvergne-Rhône-Alpes		France
	Montant 2023 (en M€)	Évolution annuelle	Montant 2023 (en M€)	Évolution annuelle	Évolution annuelle
CHIFFRES D'AFFAIRES	14 587	+8,6%	561 816	+6,2%	+6,5%
Dont : Industrie	3 846	+8,7%	140 119	+4,9%	+3,1%
Construction	1 122	+15,8%	51 182	+1,9%	+3,5%
Commerce*	7 246	+9,1%	180 793	+2,7%	+2,5%
INVESTISSEMENTS DES ENTREPRISES	87	+8,7%	4 078	+10,2%	+9,2%

Investissements des entreprises (en millions d'euros)

Entreprises dont le siège est dans l'Allier



En 2023, les entreprises de l'Allier ont investi **87 millions d'euros**, soit +8,7% par rapport à 2022 (contre +10,2% au niveau régional et +9,2% au niveau national).

Les investissements sont un facteur essentiel de consolidation des emplois existants et créés.

Source : Finances Publiques de l'Allier et DREETS - Notes de conjoncture Départementale - Traitement Agence ARAE

CRÉATION D'ENTREPRISES - 2022

Par type d'entreprises

Année 2022	Nombre de créations d'entreprises	Part en %	Évolution Annuelle	TCAM 2012-2021 (%)	Ensemble des entreprises +7,2% Création d'entreprises entre 2021 et 2022 Taux de croissance annuel moyen (TCAM) +4,7% Création d'entreprises entre 2012 et 2022
Entreprises individuelles	2 633	77,9	+8,5%	+4,4	
Micro-entrepreneurs	2 023	59,9	+12,0	+5,0	
Entreprises individuelles classiques	610	18,1	-1,1	+1,7	
Sociétés	746	22,1	+2,6	+7,4	
Total créations	3 379	100,0	+7,2	+4,7	

Par secteur d'activité

Année 2022	Nombre de création d'entreprises	Taux de renouvellement (%)	Évolution annuelle (%)	TCAM 2012-2021 (%)	Part des micro-entrepreneurs (%)
Activités secondaires	691	161	+26,3	+3,0	54,1
Industrie	353	246	+38,4	+10,4	44,8
Construction	338	118	+15,8	-0,9	63,9
Activités de type commerce	1 117	142	+1,4	+3,5	58,0
Commerce de détail	417	146	-11,7	-3,3	41,7
Commerce de gros	83	102	-23,1	+4,0	65,1
Commerce de bouche	7	27	-46,2	+9,0	42,9
Commerce et réparation automobiles	120	160	+27,7	+3,8	67,5
Hébergement	60	156	+36,4	+9,2	41,7
Restauration	112	92	-5,9	+2,1	36,6
Services en direction des personnes	318	198	+26,2	+3,4	84,9
Activités de type services	1 571	178	+4,6	+6,6	63,7
Immobilier	115	144	+2,7	+5,0	34,8
Transports et entreposage	173	361	-41,8	+32,9	92,5
Activités scientifiques et techniques	328	205	+18,4	+3,7	71,0
Activités de soutien aux entreprises	322	266	+41,9	+8,2	77,6
Information et communication	103	274	+12,0	+6,5	79,6
Enseignement	127	186	+9,5	+5,4	88,2
Arts, spectacles et activités récréatives	107	148	+16,3	-3,4	57,9
Santé humaine et action sociale	194	85	-9,3	+4,5	26,8
Activités financières et d'assurance	102	155	+36,0	+5,3	9,8
Activités des sociétés de holding	9	27	-40,0	-4,6	0,0
Total Allier	3 379	161	+7,2	+4,7	59,9

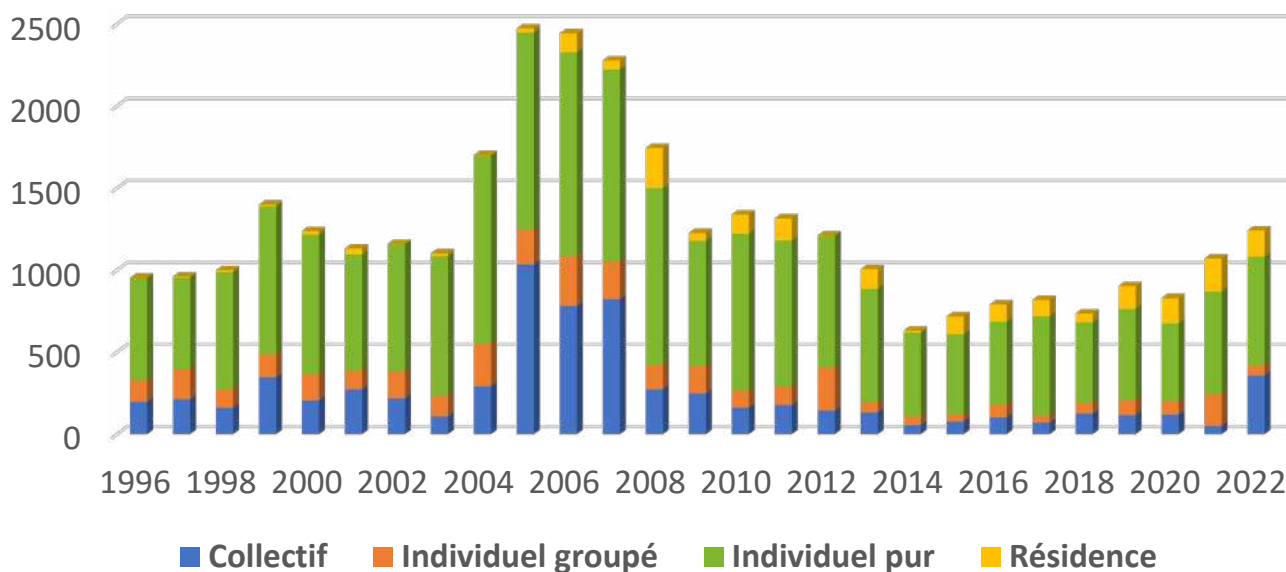
En 2022, **3 379 entreprises ont vu le jour dans l'Allier**, un nombre en hausse de **+ 7,2 % par rapport à 2021**, pour une évolution annuelle moyenne de **+ 4,7 %** entre 2012 et 2021.

Le taux de renouvellement est le plus élevé dans le secteur transports et entreposage, avec 361 nouvelles entreprises en 2022 pour 1 000 entreprises existantes en 2020 dans ce secteur (161 sur l'ensemble du département, tous secteurs confondus).

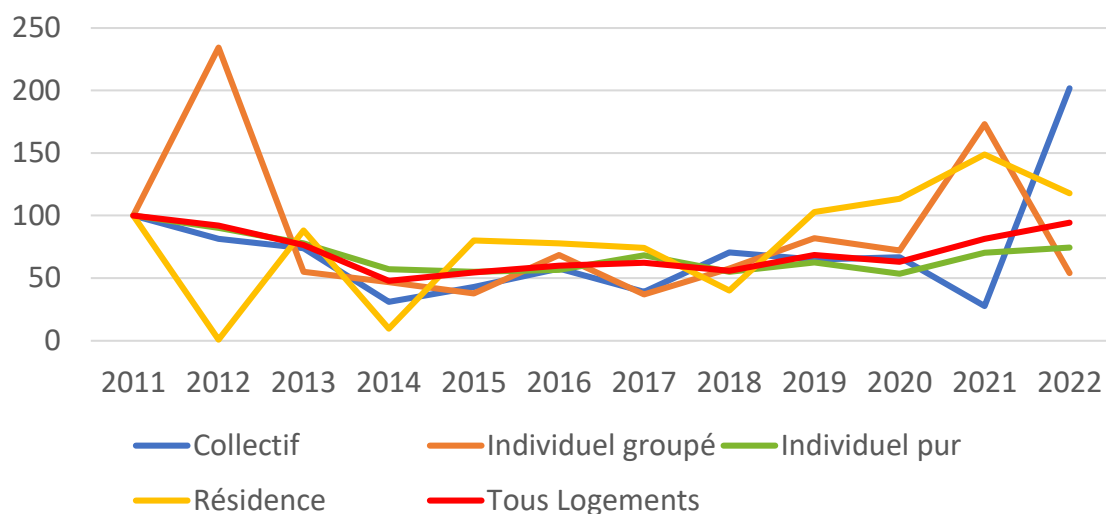
Source : Champ : Allier, unités légales productives et marchandes, exerçant une activité non agricole (données brutes).
https://bpi-france-creation.fr/sites/default/files/oce/OCE_FicheStat_Allier_2022.pdf
Source : Insee (Sirene). Traitements Observatoire de la création d'entreprise: BPI France

LOGEMENTS

Nombre de logements autorisés selon le type de logement entre 1996 et 2022



Évolution du nombre de logements autorisés selon le type de logement entre 2011 et 2022, base 100 en 2011



En 2022, le marché de la construction neuve se rapproche de son niveau de 2011, mais il est encore en baisse de 5,6%. Entre 2011 et 2022, la répartition du marché a changé. Les logements neufs collectifs ont progressé de 101,7% et ceux des résidences de 17,8% sur cette période, alors que dans le même temps les logements individuels pur ont diminué de 25,4% et les logements neufs individuels groupés de -45,9%.

Dans tous les secteurs de la construction neuve, le niveau atteint en 2022 est très inférieur à celui des belles années 2004 à 2008.

Ce phénomène n'est pas propre au Département de l'Allier, avec la hausse des matières premières, les difficultés de recrutement, cette filière doit également faire face à une baisse constante de l'activité surtout due à une chute du nombre de permis accordés et des mises en chantier, avec en arrière fond la hausse des taux de crédits et le renforcement des banques à octroyer des prêts à l'habitat.

Le côté entretien-rénovation a permis de conserver de l'activité au niveau national, régional et départemental, portée par le lancement des mesures gouvernementales : maintien de la TVA à taux réduit de 10% sur les travaux de rénovation, le lancement du programme de rénovation, le lancement du programme de rénovation du bâti scolaire (EduRénov), l'augmentation du budget consacré à MaPrimeRénov' et le lancement de MaPrimeAdapt.

REVENU DE SOLIDARITÉ ACTIVE

Décembre 2022 : répartition des types de RSA et montants versés

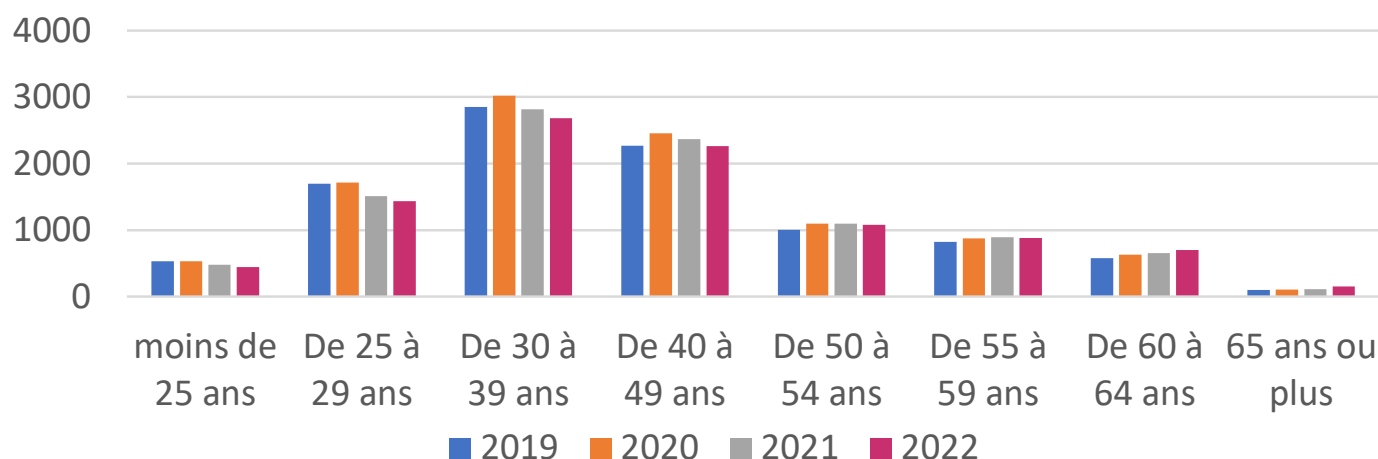
	Nombre d'allocataires du RSA	Montants versables (€)
RSA Jeunes	4	1 822
RSA non majoré	8 583	4 498 391
RSA Majoré	1 055	674 025
Total RSA	9 642	5 174 238

Au mois de décembre 2022, l'Allier comptait : 9 642 allocataires du RSA pour un montant versé de 5 174 238 €

- En termes d'allocataires : -2,1% /2019 et -7,6%/2020
- Et en termes de montants versés : +2,2%/2019 mais -4,5%/2020



Répartition des allocataires du RSA par tranche d'âge (au mois de décembre)



Il existe 3 déclinaisons du RSA : le RSA non majoré, le RSA majoré et le RSA jeunes. Les personnes en état de grossesse ou assumant seules la charge d'au moins un enfant bénéficie du « RSA majoré ». Les jeunes de moins de 25 ans isolés et sans enfant à charge bénéficient du « RSA jeunes » sous condition d'activité antérieure. Les bénéficiaires du RSA ne faisant partie ni du public « RSA majoré » ni du public « RSA jeunes » correspondent au RSA « non majoré ».

ENSEIGNEMENT SUPÉRIEUR

3 800 étudiants dans le Département pour l'année universitaire 2022/2023

- 41,5% en Écoles paramédicales et sociales
- 28,6% Sections de techniciens supérieurs (STS) et assimilés
- 24,7% en Universités

Établissements du Secteur de Moulins

EPITECH : École de programmation et développement informatique – Moulins

IFI 03 : (Institut de Formation Interprofessionnel de l'Allier)

INSPÉ (Institut National Supérieur du Professorat et de l'Éducation) – Site de Moulins

IRFSS (Institut Régional de Formation Sanitaire et Sociale Auvergne-Rhône-Alpes) – Site de Moulins

IUT Clermont Auvergne – Site de Moulins Techniques de commercialisation

Lycée Anna Rodier – BTS Gestion de la PME - Moulins

Lycée Agricole du Bourbonnais – Neuvy / Moulins

Lycée Jean Monnet – Moulins / Yzeure école Supérieure de Design et Métiers d'Art d'Auvergne, école Nationale du Verre, pôle industrie, pôle économie et gestion, école hôtelière

Établissements du Secteur de Montluçon

Campus Paul Constans – Montluçon. BTS gestion de la PME, comptabilité, technico-commercial, chimie, chaudronnerie industrielle et un espace de coworking dédié aux nouvelles technologies

CFAI (Centre de Formation d'Apprentis de l'Industrie d'Auvergne) – Site de Montluçon / Désertines

IFAG Montluçon – école Supérieure de Management

IFSI (Institut de Formation en Soins Infirmiers) – Site de Montluçon

IUT Clermont Auvergne – Site de Montluçon Génie Industriel, Logistique et Transport

Lycée Albert-Einstein – BTS Maintenance des véhicules particuliers - Montluçon

Établissements du Secteur de Vichy

Académie du PLM (Product Lifecycle Management). Formation labellisée Campus Région du Numérique

CAVILAM Alliance Française – Centre d'Approche Vivante des Langues et des Médias

CREPS Auvergne-Rhône-Alpes – Site de Vichy Formations aux métiers du sport et de l'animation

École des métiers du bâtiment Georges-Bourachot (BTS fluides énergies domotique, option domotique et bâtiments communicants) - Bellerive-sur-Allier

ES Vichy - Campus Albert Londres – école de tourisme, esthétique, management et commerce

Lycée Albert-Londres – BTS informatique, négociation, communication, management, collaboration juriste notarial, développement et réalisation bois... - Vichy

Lycée Valéry-Larbaud – Licence Professionnelle d'optique - BTS opticien , diététique... – Cusset

Lycée Claude-Mercier - BTSA technico-commercial spécialité produits d'origine forestière- Le Mayet-de-Montagne

IEQT Vichy – école de management des risques et de la performance

Institut de Formation à l'Information et à la Communication – Vichy

IFSI (Institut de Formation en Soins Infirmiers) – Site de Vichy

IFMK (Institut de formation en masso-kinésithérapie) - Vichy

ISRP (Institut Supérieur de Rééducation Psychomotrice) - Vichy

Pôle Universitaire de Vichy – Filières Commerce, Santé, Sport, Multimédia-Communication

EFFECTIFS D'ÉTUDIANTS INSCRITS DANS LES ÉTABLISSEMENTS ET LES FORMATIONS DE L'ENSEIGNEMENT SUPÉRIEUR ANNÉE UNIVERSITAIRE 2022-2023

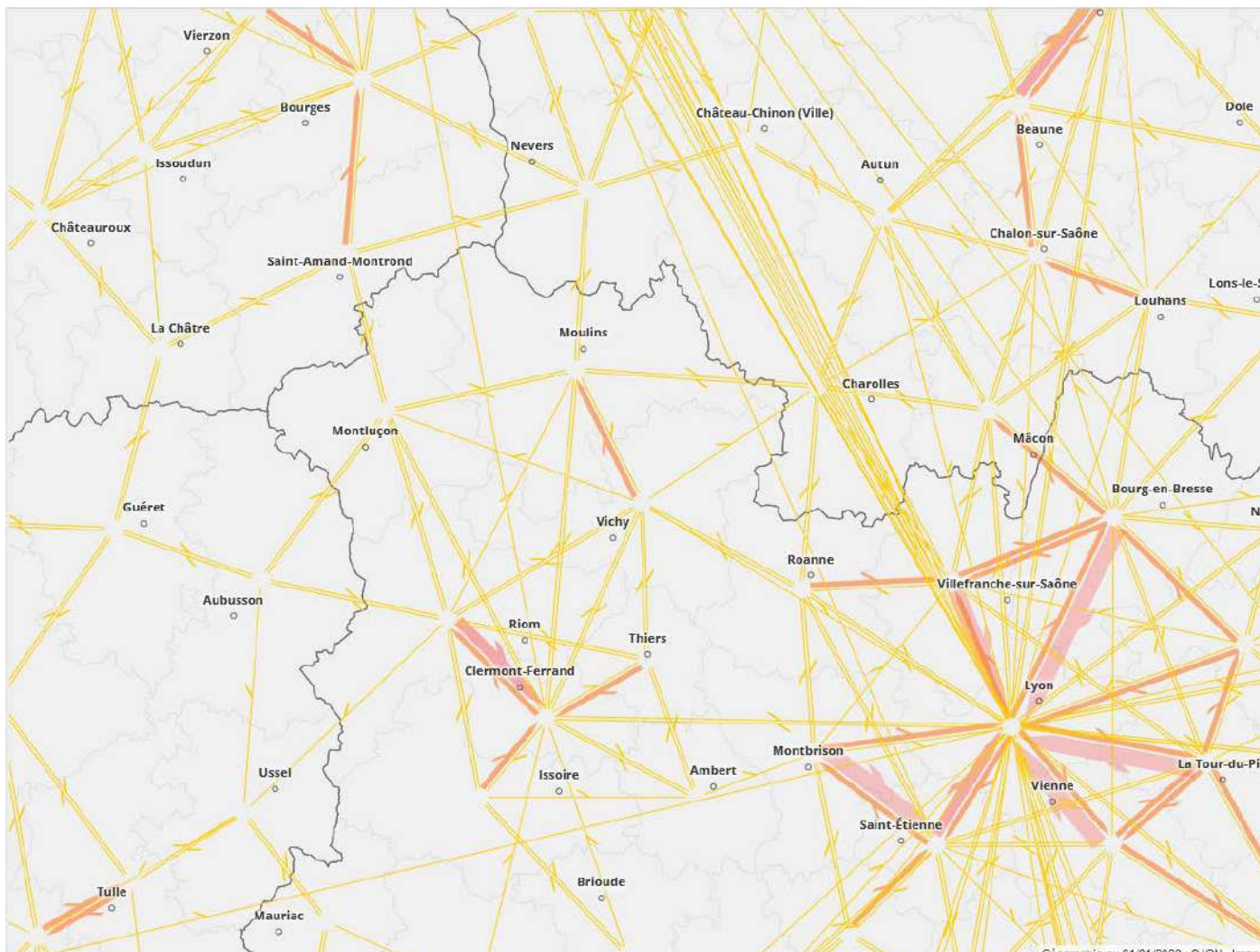


Source : Ministère de l'Enseignement Supérieur et de la Recherche : https://data.enseignementsup-recherche.gouv.fr/explore/dataset/fr-esr-atlas_regional-effectifs-d-etudiants-inscrits

MOBILITÉ PAR ARRONDISSEMENTS

Carte des flux

Les flux représentés concernent les actifs de 15 ans ou plus ayant un emploi. Ils relient leur commune de résidence et la commune dans laquelle ils déclarent travailler.



Top 3 des flux Domicile-Lieux de travail 2020 - d'origine Allier

- Vichy vers Moulins : **3 514**
- Moulins vers Vichy : **2 330**
- Vichy vers Clermont-Ferrand : **2 065**

Top 3 des flux Domicile-Lieux de travail 2020 - d'origine Hors Allier

- Riom vers Montluçon : **2 270**
- Nevers vers Moulins : **1 002**
- Charolles vers Moulins et Clermont vers Vichy : **790**

L'Allier compte 401 flux Domicile Travail sur Paris.

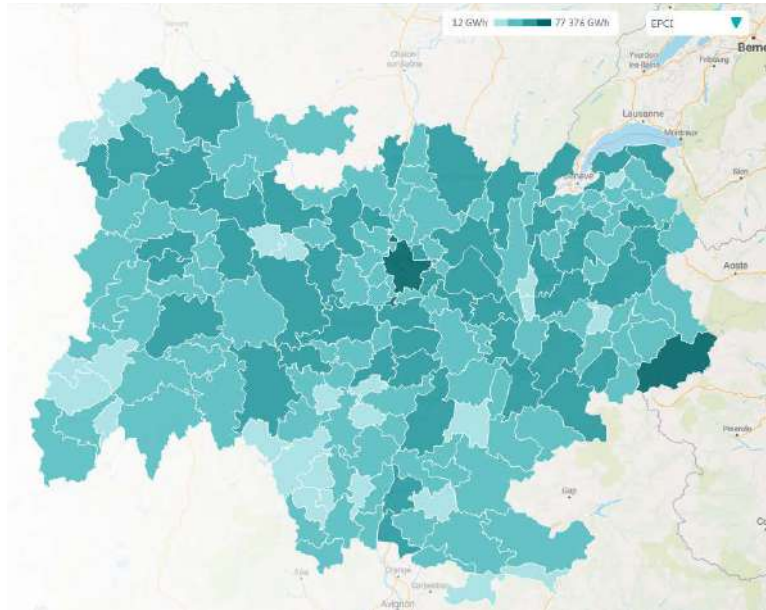


CONSOMMATION D'ÉNERGIES

Consommation brute totale d'électricité et de gaz en 2022

- 109 775 GWh en Auvergne-Rhône-Alpes
- avec 8 104 357 habitants c'est la 4^e région française la plus énergivore

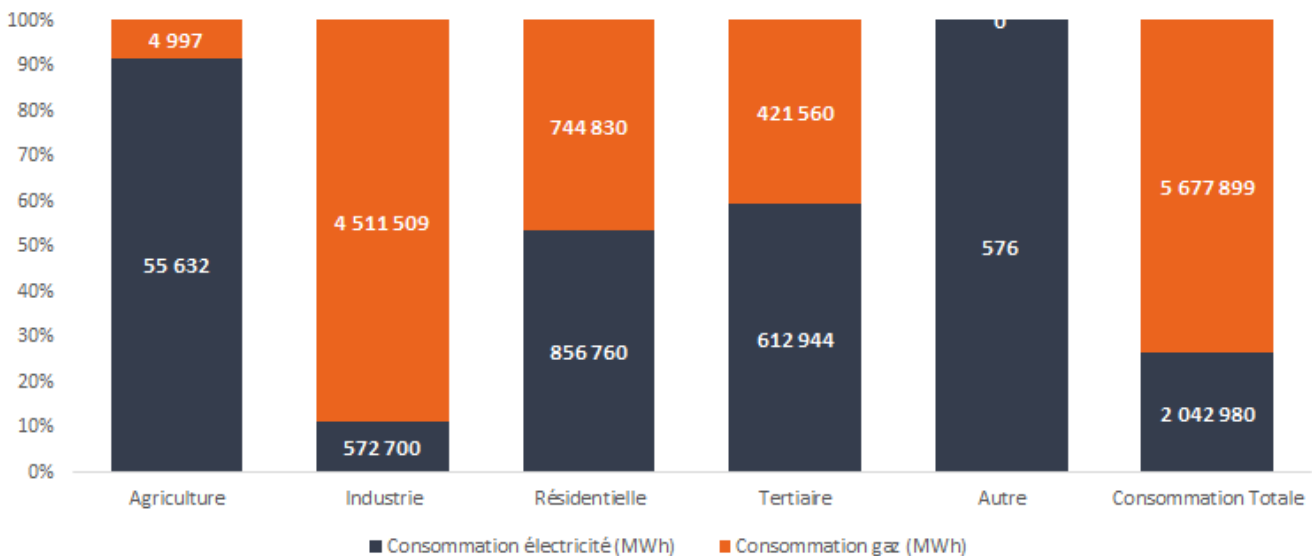
* chiffres Insee 2029



Consommation totale d'énergie de l'Allier en 2022 : 7 781 507,51 (en MWh)

Domaine de consommation	Niveau de Consommation en MWh
Industrie	5 084 209
Résidentielle	1 601 589
Tertiaire	1 034 504
Agriculture	60 628
Autre	576
Consommation Totale	7 781 508

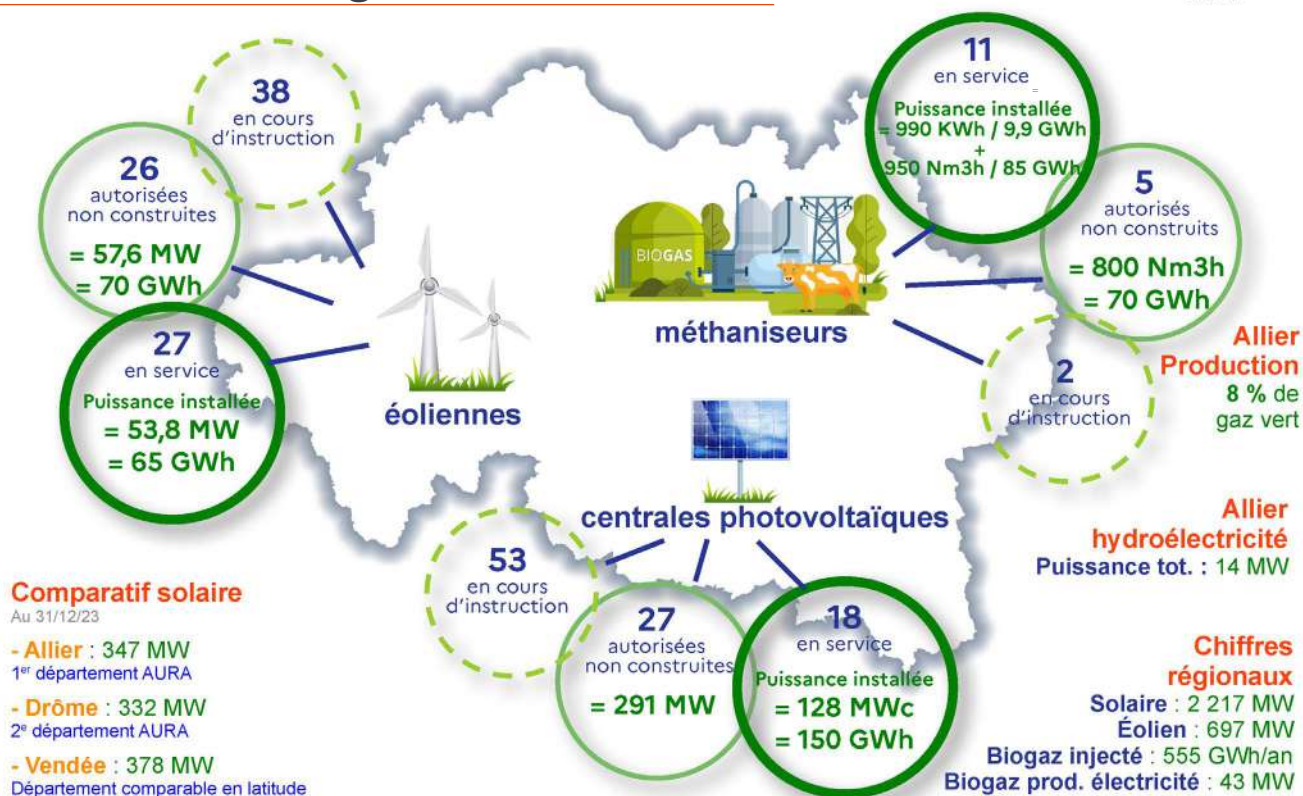
CONSOMMATION D'ÉNERGIES PAR SECTEURS D'ACTIVITÉ DANS L'ALLIER EN 2022



Source ODRÉ Open Data Réseaux Énergies : <https://odre.opendatasoft.com/explore/dataset/conso-departement-annuelle>

PRODUCTION D'ÉNERGIES

Production d'énergies renouvelables



Ombrières photovoltaïques

Parking du siège de la DDT à Yzeure



2020

Plan de relance
= Naissance
du projet

2022

Travaux

2023

Branchement

Coût
du projet

450 000 € TTC

+ 3 900 €/an
(maintenance)



Production équivalente à la conso électrique de + de 40 foyers

780 m²
de panneaux
photovoltaïques

160kWc
Puissance installée

1^{er} bilan de la production
(ex. du mois de septembre 2023)

1/4 auto-consommé
= 60 % environ
des besoins de la DDT
= 1 500 € économisés



3/4 réaffectés via une convention
d'auto-consommation collective
= 25 % des besoins des autres administrations
= 5 500 € économisés



Un accompagnement personnalisé et soutenu favorisant l'essor des futures championnes économiques

En pratique, il s'agit de permettre à des entreprises du territoire d'actionner les bons leviers de croissance en fonction des phases qu'elles traversent dans leur développement : innovation, international, recrutement, ingénierie financière, développement des compétences...

Véritables ambassadrices du dynamisme régional, elles bénéficient, tout au long de leur accompagnement, d'une information personnalisée sur les programmes d'aides de la Région et les financements disponibles.

Elles participent à des rencontres avec leurs pairs pour créer des partenariats de proximité solides, performants, et durables.

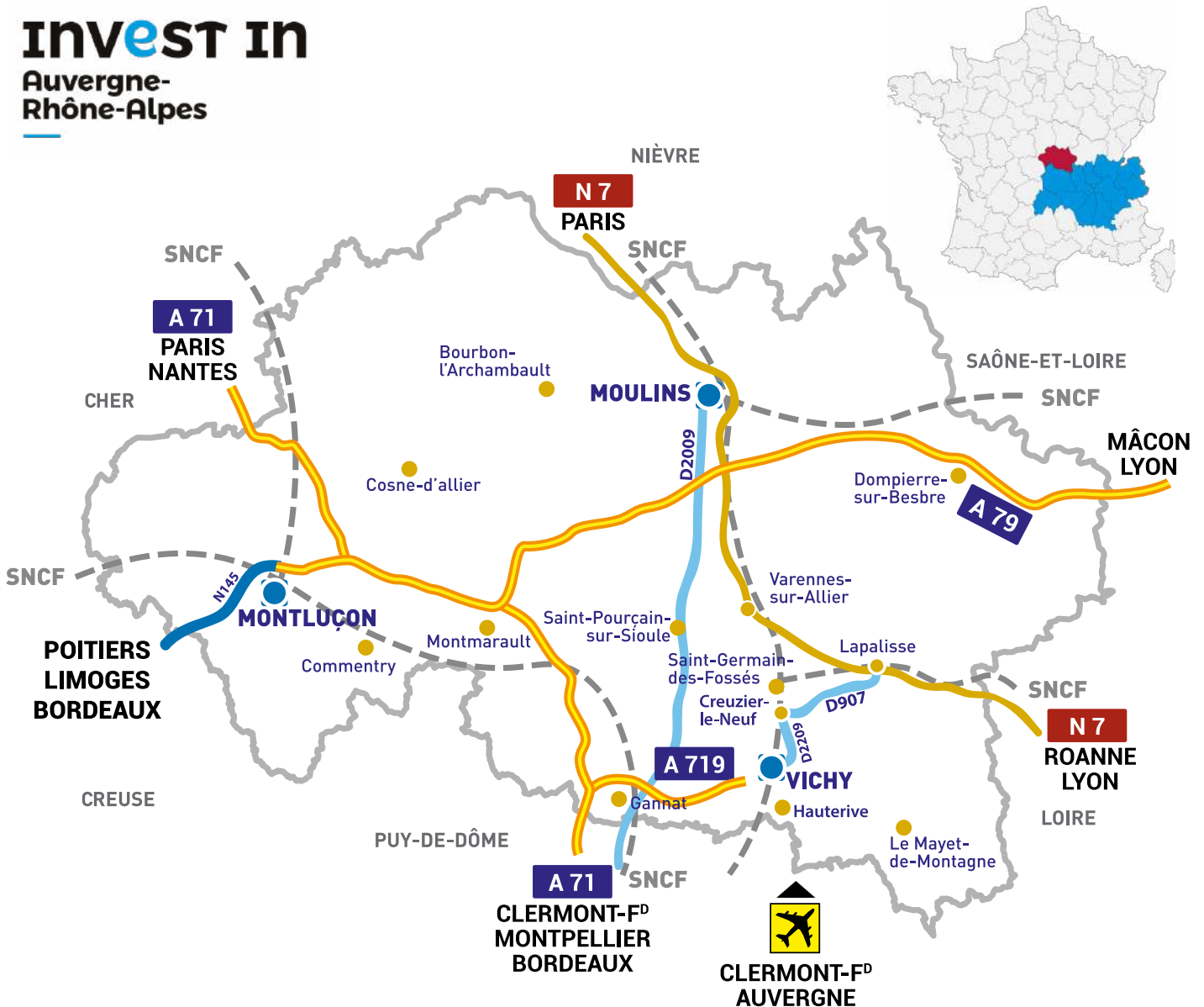
Entreprise (à fin 2023)	Activité Principale	Siège
ATELIER DES COMMANDERIES (ADC)	Usinage de précision	Lamaids
CENTRE EXPRESS LOGISTIQUE O3	Transport de petits lots et lots sur mesure	Montmarault
CONSTRUCTIONS METALLIQUES BOURBONNAISES (CMB)	Construction métallique + Travaux de désamiantage	Saint-Gérand-de-Vaux
FORECREU	Fabrication de barres à trous pour l'outillage et le médical	Commentry
GEDIVEPRO	Fabrication de vêtements professionnels	Saint-Victor
HOUDEC INNOVATION	Fabrication d'indicateurs de niveau pour le nucléaire et le pétrole	Abrest
KAPPA CITY BIOTECH	Fabrication de Dispositifs Médicaux de Diagnostic In Vitro	Montluçon
LES BOUGIES DE CHARROUX	Fabrication de bougies artisanales parfumées	Charroux
LAGUELLE	Fabrication d'articles ménagers en matière plastique	Cosne-d'Allier
METIS	Mécatronique, électricité, robotique	Domérat
POENAT FERRONNIER	Ferronnier d'art	Moulins
PREFAC BETON ENVIRONNEMENT	Fabrication de produits en béton préfabriqués pour les TP et l'aménagement urbain	Dompierre-sur-Besbre
SOFAMA	Fabrication d'articles de maroquinerie de luxe	Espinasse-Vozelle
TRANSPORTS THEVENET	Transport de marchandises	Bayet
VETINOX	Fabrication de mobilier et matériel médical vétérinaire	Saint-Victor
VIATEMIS	Fabrication de coupe-batteries et vérins hydrauliques	Saint-Victor

A large, solid red geometric shape, resembling a stylized 'L' or a parallelogram with a slanted top edge, occupies the upper left portion of the page. It contains the main title text in white.

ZONES D'ACTIVITÉS STRATÉGIQUES DU DÉPARTEMENT

ACCSSIBILITÉ DU DÉPARTEMENT

Invest In
Auvergne-
Rhône-Alpes



Bilan économique Allier - Edition 2023 - 2024



UNE POSITION STRATÉGIQUE

Au carrefour des flux européens Nord-Sud et Est-Ouest :

- A71 et RN7 (Nord-Sud)
- A79 (Est-Ouest)



TRAIN

Des liaisons ferroviaires quotidiennes vers Paris et Lyon en moins de 3h



AÉROPORTS INTERNATIONAUX

À 2h30 de l'aéroport international Lyon Saint-Exupéry
À moins d'1h de l'aéroport Clermont-Ferrand Auvergne

LES ZONES D'ACTIVITÉS

QUELQUES FONCIERS DISPONIBLES

TECHNOPÔLE DE LA LOUE MÉCATRONIC

MONTLUÇON / SAINT-VICTOR / DOMÉRAT

- 10 ha de fonciers disponibles en zone AFR
- Site labellisé « Territoire d'Industrie »
- Accès direct à l'A714 et à 10 min de l'A71



LOGIPARC 03

MOULINS / MONTBEUGNY

- Plateforme logistique multimodale située en zone AFR
- 12 ha de fonciers disponibles
- Au croisement de l'A77/RN7 et de l'A79



ZONE D'ACTIVITÉS DE MAGNIER

COMMENTRY

- 20 ha de fonciers disponibles par lots en zone AFR
- Site labellisé « Territoire d'Industrie »
- Zone embranchable fer, à proximité d'une gare de triage
- Accès à l'A71 par voie rapide hors gel



ZONE D'ACTIVITÉS LES JALFRETTES

SAINT-POURÇAIN-SUR-SIOULE

- 23 ha de fonciers disponibles en zone AFR
- Embranchement ferré opérationnel sur zone
- Site labellisé « Territoire d'Industrie »
- À 20 min de l'A71 et de l'A79 et à 10 min de la RN7

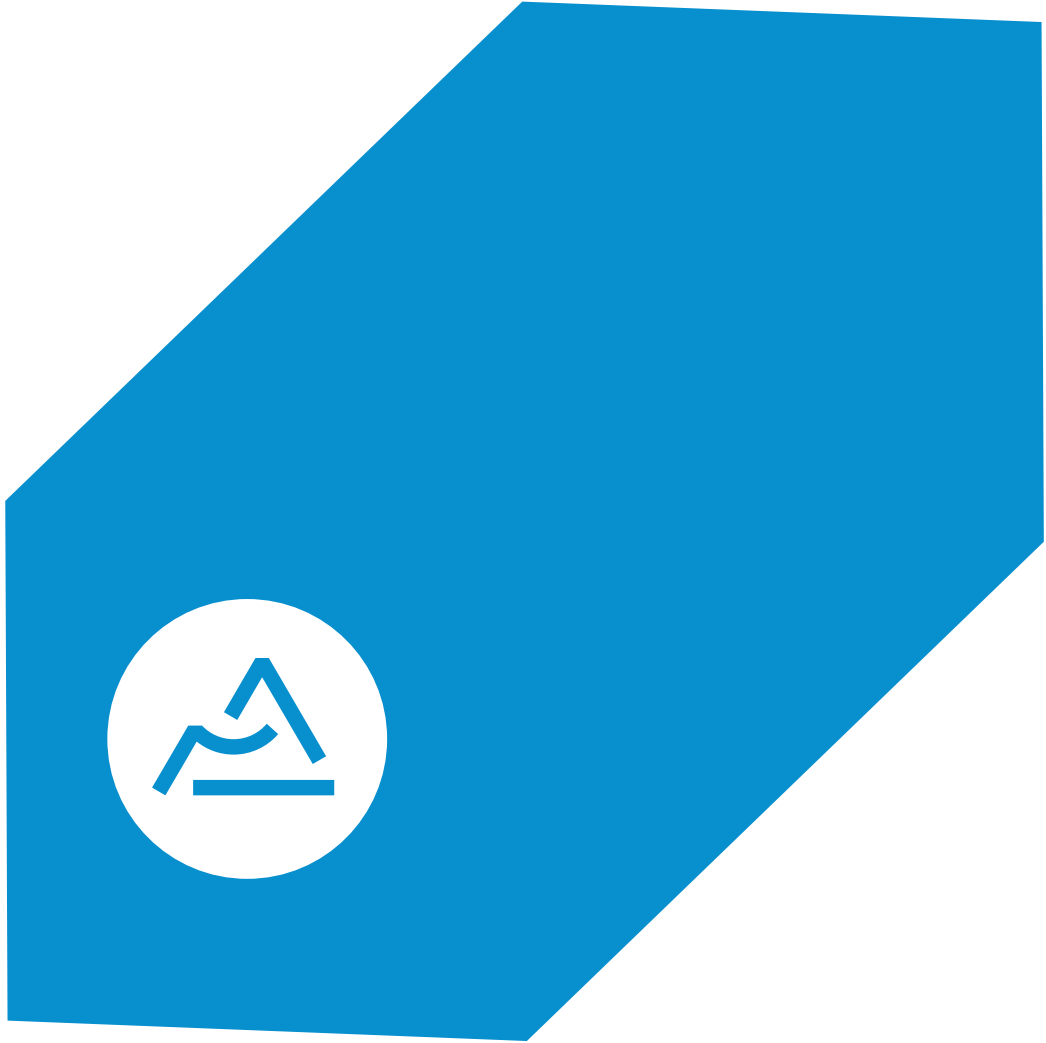


BIOPARC

VICHY / HAUTERIVE

- 6 ha de fonciers disponibles en zone AFR
- Site labellisé « Territoire d'Industrie »
- Parc dédié aux activités Santé-Beauté-Forme
- Accès direct au contournement sud-ouest de Vichy et à 10 min de l'A719







Fiers de nos industries

DÉCRYPTER LES TENDANCES ÉCONOMIQUES ET SECTORIELLES DE LA RÉGION GRÂCE À DES INFORMATIONS STRATÉGIQUES UTILES À L'ACTION

Vos besoins

- **Accéder rapidement à des informations fiables**, contextualisées et à haute valeur ajoutée
- **Recevoir des informations ciblées** qui aident à la prise de décision
- **Bénéficier d'une veille sur les entreprises et les territoires de la région** pour benchmarker et mieux décrypter votre environnement
- **Disposer d'analyses économiques** sur des secteurs et filières stratégiques
- **Suivre les tendances macro-économiques régionales et territoriales** pour mieux adapter votre activité aux fluctuations de l'économie et anticiper les cycles

Nos services

- **Diffusion personnalisée** d'actualités et de publications économiques régionales
- **Publication d'analyses micro et macro-économiques** conjoncturelles et sectorielles
- **Veille économique** régionale
- **Cartographie dynamique** de filières ou secteurs d'activité stratégiques



**Des questions ?
Contactez-nous !**

<https://plateforme-iet.auvergnerhonealpes-entreprises.fr> | iet@arae.fr



Nos engagements

- Un **service indépendant**
- Une **expertise en recherche** et traitement de l'information
- Une **démarche partenariale** avec l'écosystème permettant une **large diffusion de la culture économique régionale** et assurant la pertinence des analyses
- Un **accès facilité à des informations utiles** à votre activité
- Une **optimisation de votre temps**
- Des **réponses personnalisées à vos besoins** en intelligence économique (réservé aux PERL)

Nos partenaires



Les bénéficiaires

Entreprises des secteurs de l'Industrie et des Services à l'industrie implantées en Auvergne-Rhône-Alpes.

Territoires et partenaires de l'éco-système.

Le dispositif associé

Cellule d'Intelligence Stratégique - CIS

(réservé aux PERL - entreprises à potentiel de croissance, liste élaborée par l'Agence)

Mise à disposition d'un expert en renseignement économique pour :

- Sécuriser vos approvisionnements, votre production, votre logistique
- Identifier de nouvelles pistes de développement
- Relocaliser tout ou partie de votre production



Merci pour ce panorama des acteurs de l'Intelligence Artificielle qui sera certainement très utile aux différents acteurs du développement économique de la région, et contribuera à n'en pas douter au rayonnement des entreprises et centres/instituts de recherche d'Auvergne-Rhône-Alpes. Minalogic compte le diffuser le plus largement possible, et à titre personnel, je tiens à souligner l'efficacité de la collaboration entre nos deux structures sur ce sujet. ».

Philippe Wieczorek,
Directeur Innovation | Minalogic

SOURCEZ VOS SOUS-TRAITANTS ET INTENSIFIEZ VOTRE ACTIVITE EN AUVERGNE-RHÔNE-ALPES



Bilan économique Allier - Edition 2023 - 2024

RETROUVEZ NOUS EN LIGNE SUR
auvergnerhonealpes-business.fr



PLATEFORME DE MISE EN RELATION D'ENTREPRISES INDUSTRIELLES EN AUVERGNE-RHÔNE-ALPES

FAVORISEZ L'ÉCONOMIE DE VOTRE TERRITOIRE
ET LE TISSU INDUSTRIEL RÉGIONAL



RELOCALISEZ

vosre production



SOURCEZ

de nouveaux clients



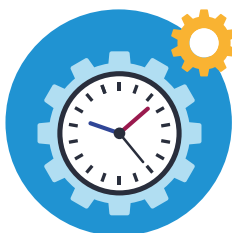
VALORISEZ

vos compétences,
savoir-faire et expertises



IDENTIFIEZ

des fournisseurs locaux



OPTIMISEZ

vosre temps avec
un outil gratuit, sécurisé
et simple



REJOIGNEZ

les acteurs des filières
d'excellence

**SOUTENEZ LES ENTREPRISES DE LA RÉGION
ET ACCÉLÉREZ VOTRE CROISSANCE**

Nos partenaires :



GLOSSAIRE

Méthodologie

L'Agence Auvergne-Rhône-Alpes Entreprises a réalisé un travail de ciblage des entreprises industrielles en Région.

Ce travail a abouti à une étude sur :

Les spécialisations industrielles des territoires en Auvergne-Rhône-Alpes - Panorama Régional

Source Service IET Auvergne-Rhône-Alpes Entreprises - Février 2019 - Auteur Agnès COLLOMB-CLERC- Chargée d'Études

Téléchargeable sur : <https://www.auvergnerhonealpes-entreprises.fr/specialisations-industrielles-aura>

Cette étude a été la base de travail d'une nouvelle segmentation des filières économiques du Département de l'Allier, permettant ainsi d'avoir un périmètre commun avec les autres départements de la Région. Cela permettra ainsi de mieux pouvoir positionner l'activité économique de l'Allier parmi les 12 autres Départements, qui constituent la Région Auvergne-Rhône-Alpes.

Cette nouvelle segmentation filière repose sur un regroupement de codes NAF, qui ne sont pas toujours identiques à ceux utilisés dans les anciennes versions des Bilans Économiques de l'Allier, publiés par le Comité d'Expansion Économique de l'Allier jusqu'en 2017 et en 2018 par l'Agence Auvergne-Rhône-Alpes Entreprises.

Périmètre d'études : L'industrie manufacturière

L'industrie manufacturière est à savoir la fabrication de biens destinés à la consommation des ménages ou des entreprises. Il peut s'agir d'industries de fabrication pour compte propre ou de sous-traitance pour un donneur d'ordre, et également d'activités de réparation ou d'installation d'équipements industriels.

Le périmètre d'analyse recouvre 256 codes NAF, correspondant à la section C de la Nomenclature d'activités françaises. Trois codes NAF (1071B, 1071C, 1071D) ont été exclus : boulangerie, pâtisserie et cuisson de produits de boulangerie.

Ce niveau de détail n'est pas disponible pour toutes les sources de données, et notamment pour le calcul de la part de l'emploi industriel dans l'emploi salarié total.

L'industrie prise au sens large inclut : les industries extractives, les industries manufacturières, la production et distribution d'électricité et gaz, la production et distribution d'eau, assainissement, gestion déchets.

Segmentation par secteur d'activité

Toutes les filières ne sont pas étudiées dans ce Bilan Économique, seuls les secteurs d'activités les plus importants en termes d'emplois industriels ont été étudiés. Le secteur du Transport-Logistique et du luxe ont fait l'objet d'un traitement spécifique au département de l'Allier.

Segmentation Auvergne-Rhône-Alpes Entreprises

- Industrie Agroalimentaire
- Textile, Habillement
- Equipement Automobile & Matériel de Transport
- Bois, Papier, Carton
- Chimie
- Produits en Caoutchouc & Plastique
- Matériaux de construction (verre, ciment, béton, pierre)
- Métallurgie, Travaux des métaux, Usinage
- Composants et cartes électroniques, Matériel informatique
- Matériel médical, Instruments scientifiques & Appareils de mesure
- Matériel électronique
- Machines & équipements (Fabrication, Installation, Réparation)
- Equipement Automobile & Matériel de transport
- Industries Diverses (Electroménager, Articles de sport, Meubles, Bijoux, Etc...)
- Industrie de la Santé
- Cokéfaction, Raffinage, Industries extractives

Focus Allier

Transport-Logistique

Luxe

Cartographie

Les cartes des différents secteurs d'activités de l'industrie manufacturière de l'Allier, ainsi que celles du Transports-Logistique et du Luxe, ont été réalisées à partir d'extractions de données de DIANE, alors que les données individuelles par entreprise sont traitées directement par Auvergne Rhône-Alpes entreprises. Les bases de calcul et la date de traitement peuvent expliquer des écarts.

REMERCIEMENTS À NOS PARTENAIRES

NOS FINANCEURS PRINCIPAUX



Nos partenaires



SOMMAIRE

	Édito	3
	Présentation de l'Agence Auvergne-Rhône-Alpes Entreprises	4-5
	Auvergne-Rhône-Alpes Entreprises Antenne de l'Allier	6
	L'ACTIVITÉ ÉCONOMIQUE DE L'ALLIER EN CHIFFRES	7
	Évolution de la population	8
	Population active	9
	Grandes composantes de l'activité économique	10
	PRINCIPALES ENTREPRISES ET FILIÈRES DE L'ALLIER	11
	L'industrie	12
	Principales entreprises industrielles	13
	Principales entreprises à capitaux étrangers	14
	La filière automobile	16
	Métallurgie, travail des métaux, usinage	17
	Machines et équipements	18
	Caoutchouc et plastiques	19
	Chimie	20
	Industrie Agroalimentaire	21
	Électronique, Microélectronique, Optique, Matériel électrique	22
	Luxe	23
	Industrie de la Santé	24
	Transport Logistique	25
	L'Économie Sociale et Solidaire (ESS)	26
	Agriculture	27
	Bâtiments - Travaux Publics	28
	Tourisme	29
	Artisanat	30
	AUTRES ASPECTS SOCIO-ÉCONOMIQUES DU DÉPARTEMENT	31
	L'emploi	32
	L'emploi salarié privé	33
	Chômage	34
	Commerce Extérieur	35
	Chiffre d'affaires des entreprises	36
	Création d'entreprises	37
	Logement	38
	Revenu de solidarité active	39
	Enseignements supérieurs	40
	Mobilité par arrondissements	41
	Consommation d'énergies	42
	Production d'énergies	43
	ZONES D'ACTIVITÉS STRATÉGIQUES DU DÉPARTEMENT	45
	Accessibilité du département	46
	Les zones d'activités quelques fonciers disponibles	47
	Décrypter les tendances économiques et sectorielles de la région	49-50
	Auvergne-Rhône-Alpes Business : Plateforme d'informations Économiques	51-52
	Glossaire	53
	Remerciements à nos financeurs principaux et nos partenaires	54
	Sommaire	55

Directeur de publication : Philippe BOUGEROLLE | Responsable Antenne Allier - Auvergne-Rhône-Alpes | Entreprises
Crédits photographiques : Auvergne-Rhône-Alpes | Entreprises - Chambre d'Agriculture - Allier Bourbonnais Attractivité
(Philippe BUSSER - Luc OLIVIER - Emmanuel DUBOST - Bernard LORETTE - Jérôme MONDIÈRE)

Impression : TYPOCENTRE - 03100 MONLUÇON - 04 70 06 22 22



La Région

Auvergne-Rhône-Alpes

— **ENTREPRISES**



**ALLIER
BOURBONNAIS**

Le Département

CONTACT

Auvergne-Rhône-Alpes Entreprises | Allier

Hôtel de Rochefort - 12, Cours Anatole France
BP. 1641 - 03016 MOULINS Cedex France



contact-allier@arae.fr

04 70 46 84 10

www.auvergnerhonealpes-entreprises.fr