



Solinum

Innovier ensemble pour lutter efficacement contre la pauvreté

Charente-Maritime



Cofinancé par
l'Union européenne



**PRÉFET
DE LA
CHARENTE-
MARITIME**

*Liberté
Égalité
Fraternité*





1

Présentation de Solinum et du Soliguide



Solidarité

Numérique



Solinum

Solinum développe des projets innovants utilisant le numérique comme levier de lutte contre la précarité

Nous détectons des problématiques clés dans la lutte contre la pauvreté, **expérimentons des solutions, mesurons leurs effets et les généralisons** pour maximiser leur impact.



Solinum

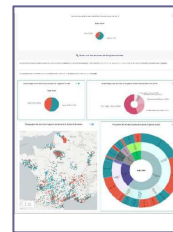
Notre association

Nos projets



Soliguide

Cartographie de
l'ensemble des
services de
l'action sociale en
France



Solidata

Tableaux de bord avec analyses
automatiques et interactives
permettant aux collectivités
d'adapter leurs politiques
publiques



La cartographie de la Solidarité



L'outil de référence des acteurs de la Solidarité !

La mission sociale de Soliguide est de rendre **l'information accessible à tous ceux qui en ont besoin** et fournir des renseignements de qualité.

Une plateforme en ligne qui référence les **lieux et services utiles et accessibles** aux personnes en situation de précarité et leurs accompagnants.

Un **outil ergonomique, simple et rapide d'utilisation**, donnant accès à des informations de qualité régulièrement mises à jour.



“

La force du Soliguide, ce sont les mises à jour régulières, qui permettent très vite d'avoir une information de qualité.

Président de maraude

Une base de données de qualité, accessible librement sur différents supports



Plateforme web



Chat, sms, whatsapp
07.57.91.67.11



Application mobile



Guides papiers



Partage de données
(API Solidarité)



DÉMO

Soliguide

Fiches pratiques | Consulter les statistiques sur les recherches Soliguide | Nous contacter | Français | Mon compte

L'information utile à ceux qui en ont besoin
Soliguide rassemble tous les services, initiatives et ressources pour les personnes qui rencontrent une difficulté

QUE RECHERCHEZ-VOUS?
Accueil, repas, bagagerie, etc.

À PROXIMITÉ DE?
Adresse, ex: Gare de l'est, 25 rue dunkerque

Toutes les catégories | Hygiène et bien-être | Alimentation | Accueil | Conseil | Santé | Formation et emploi | Activités | Technologie | Matériel

Voir toutes les catégories

Recherche par mot-clé ou catégorie

Recherche par lieu ou géolocalisation

← Alimentation Distribution alimentaire Restauration assise Colis Alimentaire Epicerie Sociale Fontaine

262 résultats Masquer les filtres

Genre: Mixtes Situation administrative: Toutes Situation familiale: Toutes Publics spécifiques: Aucun

Langues: Filter par langue Accessible aux personnes à mobilité réduite Accessible aux animaux de compagnie

Recherche alimentation autour de Paris



1 PAJ (Permanence Accueil Jeunes)
24 Rue Ramponeau, 75020 Paris, France

[Plus d'infos](#)

☎ 0148050101

ANRS (Association nationale de Réadaptation sociale)
La PAJ est un accueil de jour qui s'adresse à des jeunes hommes et jeunes femmes en situation d'errance sur le territoire parisien. Ce lieu d'écoute a pour objectif d'aider les jeunes à renouer les liens sociaux et de leur permettre d'accéder aux dispositifs de droit commun. Les équipes de la PAJ proposent... [en savoir plus...](#)



Liste des lieux correspondants à la recherche effectuée et filtres pour affiner la recherche selon le public et les conditions d'accès

[Retour à la liste](#) [Editer la fiche](#)

Fermeture temporaire du 01/08/2021 au 29/08/2021
Fermeture estivale

PAJ (Permanence Accueil Jeunes)

Organisme : ANRS (Association nationale de Réadaptation sociale)

Accueil exclusif : De 12 à 25 ans.

Langue(s) parlée(s) : Français.


La PAJ est un accueil de jour qui s'adresse à des jeunes hommes et jeunes femmes en situation d'errance sur le territoire parisien

Ce lieu d'écoute a pour objectif d'aider les jeunes à renouer les liens sociaux et de leur permettre d'accéder aux dispositifs de droit commun

Les équipes de la PAJ proposent un temps de pause et d'écoute afin

- de permettre à chaque jeune de reconnaître ses ressources personnelles
- de ralentir le processus d'errance, d'offrir la possibilité de « rebondir »
- de rendre alors possible l'accès aux structures d'aide et au dispositif de droit commun

Permanences infirmières le Mardi et le Vendredi.



Dernière mise à jour : 30/06/2021

[Email](#) [Imprimer](#)

Fiche complète avec toutes les informations, accès et informations temporaires

Laverie

Accueil exclusif : De 0 à 25 ans, situation régulière.

Sur rendez-vous

Bagagerie Saturé

Il est nécessaire d'avoir des papiers pour ce service.

Accueil exclusif : De 0 à 25 ans, situation régulière.

Sur rendez-vous

Accueil de jour

Accueil inconditionnel, écoute, information et orientation par une équipe éducative

Toilettes

Douche

Restauration assise : petitdej

Petits déjeuners, boissons chaudes.

Horaires	Lundi	9h30 à 11h00
	Mardi	9h30 à 11h00
	Mercredi	9h30 à 11h00
	Jeudi	9h30 à 11h00
	Vendredi	9h30 à 11h00

Prise

Infirmierie

Permanence infirmière.

Horaires	Mardi	9h30 à 16h00
	Vendredi	9h30 à 16h00

Tous les services proposés par la structure, conditions d'accès et indices de saturation

Informations pratiques

-  24 Rue Ramponeau, 75020 Paris, France
-  0148050101
-  0142022444
-  Voir le site
-  Envoyer un email

Accès en transports

Ramponeau à 130m

Couronnes à 210m

Julien Lacroix à 250m

Belleville à 260m

 Itinéraire

Horaires

Lundi 9h30 à 16h00

Mardi 9h30 à 16h00

Mercredi 9h30 à 13h30

Jeudi 9h30 à 12h30

Vendredi 9h30 à 16h00

Samedi Fermé

Dimanche Fermé

Informations pratiques d'horaires et d'accès

The screenshot shows the Soliguide website interface. At the top left is the Soliguide logo and navigation menu with items: Organisations, Structures, Utilisateurs, Mises à jour, Soligare, Traductions, and Solidata. At the top right, there is a language selector set to 'Français' and a 'Mon compte' button. The main banner features the text 'L'information utile à ceux qui en ont besoin' and 'Soliguide rassemble tous les services, initiatives et ressources pour les personnes qui rencontrent une difficulté'. Below this is a search bar with two input fields: 'QUE RECHERCHEZ-VOUS?' (containing 'Accueil, repas, bagagerie, etc.') and 'À PROXIMITÉ DE?' (containing 'Loiret'). A search icon is to the right. A language menu is open on the right side, listing 11 languages: Arabe, English (Anglais), Español (Espagnol), Russe, Pachto, Persan, Ukrainien, Catalan, and Géorgien. Below the search bar is a grid of 10 category icons: Toutes les catégories, Hygiène et bien-être, Alimentation, Accueil, Conseil, Santé, Formation et emploi, Hébergement et logement, Technologie, and Matériel. A chat icon is in the bottom right corner.

Traduction en onze langues



Accueil



Santé



Alimentation



Conseils



Hygiène



Emploi & formation



Matériel



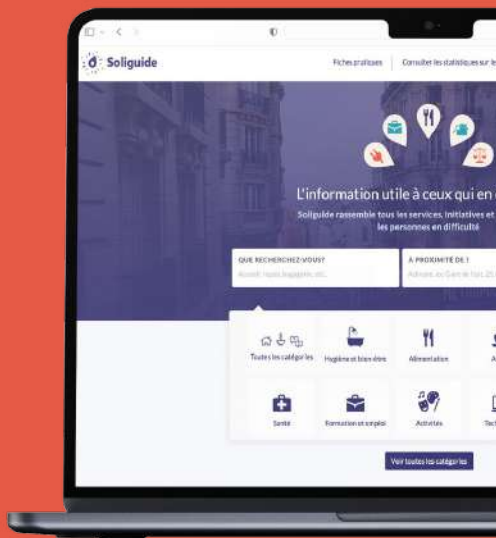
Activités



Hébergement et
logement

+ 50 catégories
disponibles



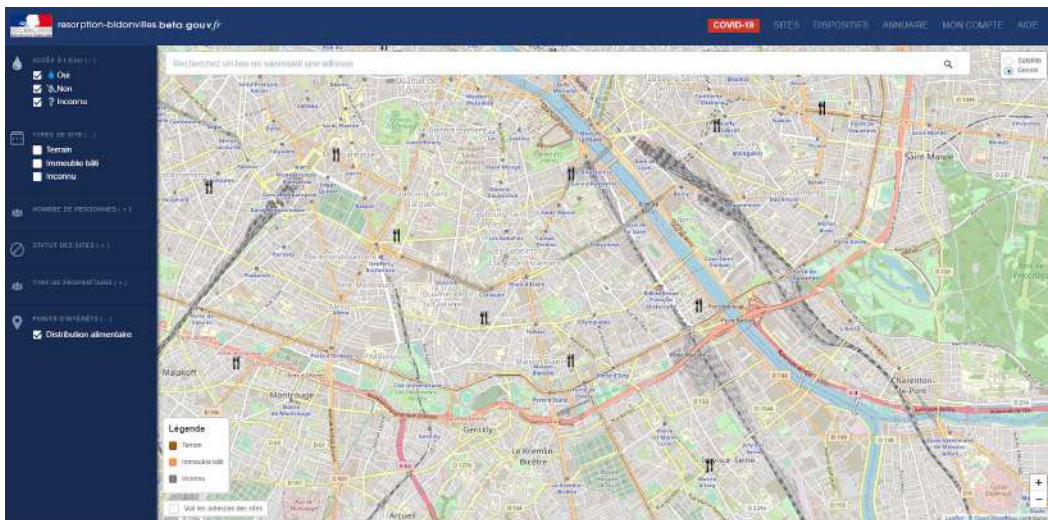


+3M de recherches en 2023

+100 000 services

38 territoires

L'API Solidarité permet de partager des données de Soliguide en temps réel à d'autres plateformes solidaires.



Ex. Résorption bidonville



Ex. application Entourage

1) Une mise à jour en continu

Via l'utilisation des comptes pro par les acteurs référencés.

2) Deux fois par an, nous nous engageons à mettre à jour 100% de la base de données Soliguide.

Quand ?

- Hiver (fin novembre - début décembre)
- Été (fin juin - début juillet)

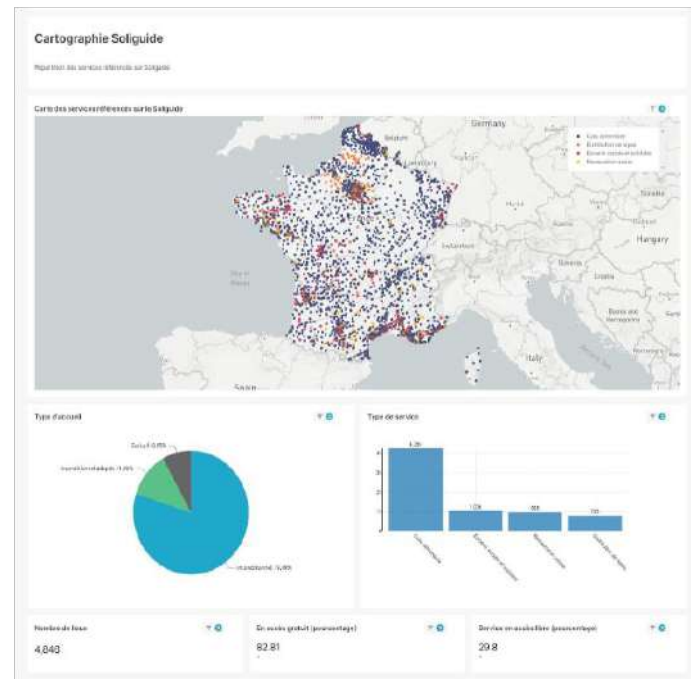
Comment ?

- Un formulaire de mise à jour disponible sur son compte Soliguide pendant cette période
- Mails de rappel sur l'adresse de votre compte ou de votre structure

25% des structures de l'urgence sociale ont fermé leurs portes en décembre 2022

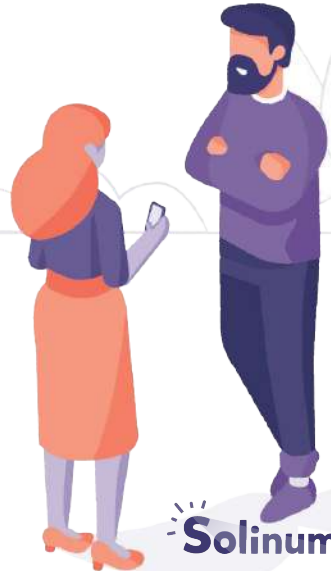


Appuyer les décideurs grâce aux données de l'action sociale



Les acteurs associatifs et publics constatent :

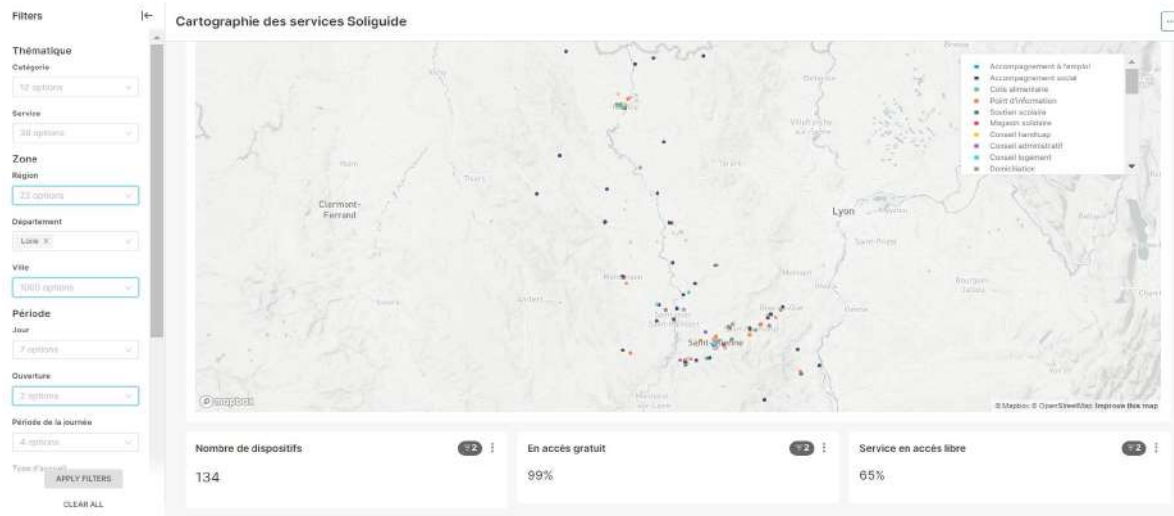
- Un manque de visualisation de l'offre et de la demande de services de l'action sociale à plusieurs échelles
- Un manque d'outils de pilotage, simples et accessibles
- Des diagnostics complexes et onéreux
- Un besoin d'accéder à des chiffres et statistiques pour appuyer les décisions.



Un tableau de bord pour visualiser et piloter la solidarité territoriale

Solidata a pour mission de développer des analyses automatiques et interactives permettant aux collectivités d'adapter leurs politiques publiques, et aux associations d'adapter leurs activités aux besoins des territoires.

Solidata

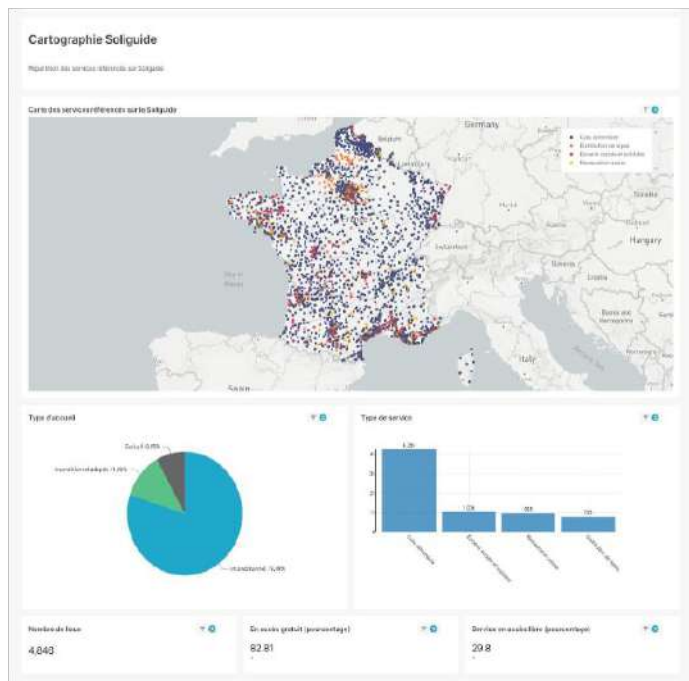


Solinum

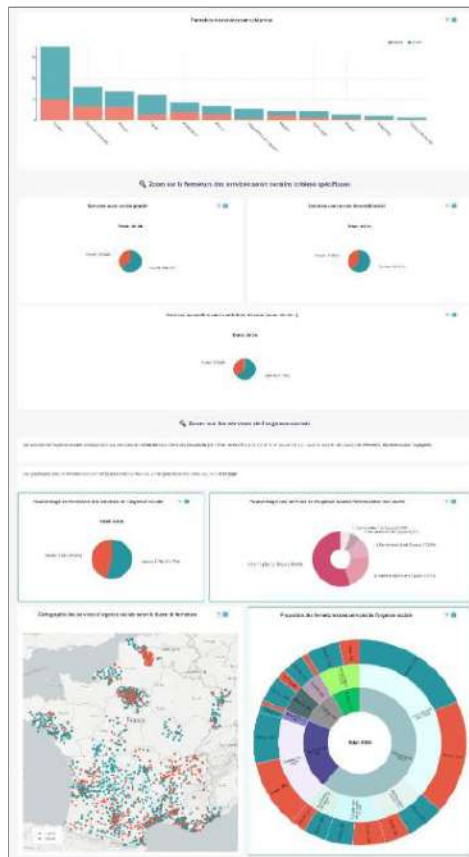
Solidata actuellement

Possibilité de restreindre à un territoire donné, à un type de service donné

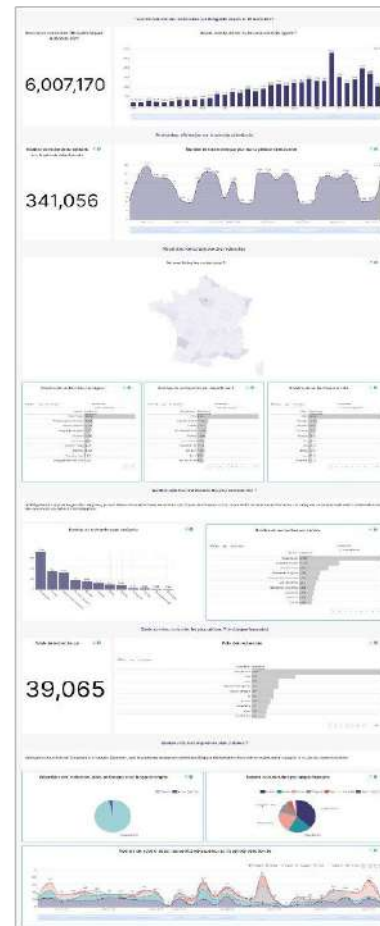
Analyse de la solidarité territoriale : cartographie et couverture



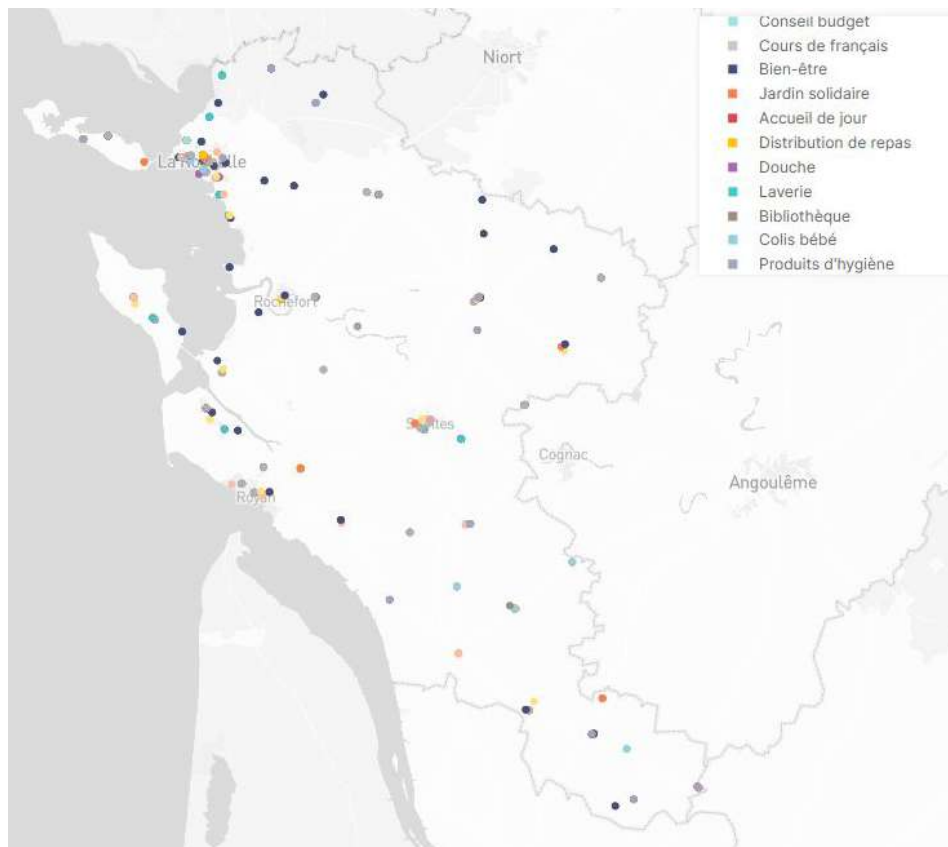
Les analyses saisonnières : analyse des ouvertures et fermetures en été/hiver



Suivi des recherches faites sur Soliguide



Solidata : Référencement en Charente-Maritime



Les priorités de référencement définies lors du COPIL pour les premiers mois de lancement sont :

- la domiciliation
- le conseil budget
- l'accompagnement à l'emploi
- les cours de français

Les structures ne proposant pas ces services peuvent tout de même être référencés sur Soliguide.

Merci !



Elise Delattre

Chargée de développement local
Charente-Maritime

charentemaritime@solinum.org

07 49 64 15 95