

ecole-hexagone.com

RECRUTEZ VOS TALENTS DE DEMAIN



L'expertise technique, l'état d'esprit en plus.



**FORMER,
ACCOMPAGNER,
INNOVER :
AVANÇONS ENSEMBLE.**

SOMMAIRE

Du campus à l'entreprise, sans rupture	5
Les cursus Hexagone	6
NextGen, quand vos projets avancent plus vite	8
Investissez dans la Jeunesse, récoltez l'Innovation	10
L'alternance qui booste vos projets	12
Développez les compétences clés de vos équipes	14



Ici, l'école où la tech se vit autant qu'elle s'apprend.

DU CAMPUS À L'ENTREPRISE, SANS RUPTURE.

Un cadre exigeant et agile, conçu pour créer une continuité naturelle entre apprentissage, expertise et impact en entreprise.



Une école à taille humaine

Un suivi personnalisé qui garantit des profils qualifiés et directement opérationnels.



Un focus sur l'employabilité

Des cursus pensés pour répondre aux besoins réels du marché et des entreprises.



Une expérience orientée tech & innovation

Des projets concrets et des technologies de pointe pour préparer les étudiants aux défis d'aujourd'hui.



Un écosystème vivant et connecté

Une communauté active d'étudiants, enseignants et partenaires pour collaborer sur des projets innovants.



**DES COMPÉTENCES IMMÉDIATEMENT
EXPLOITABLES POUR RÉPONDRE
À VOS DÉFIS DE TERRAIN.**

Acensi



Compétences
opérationnelles



Accès privilégié
aux talents

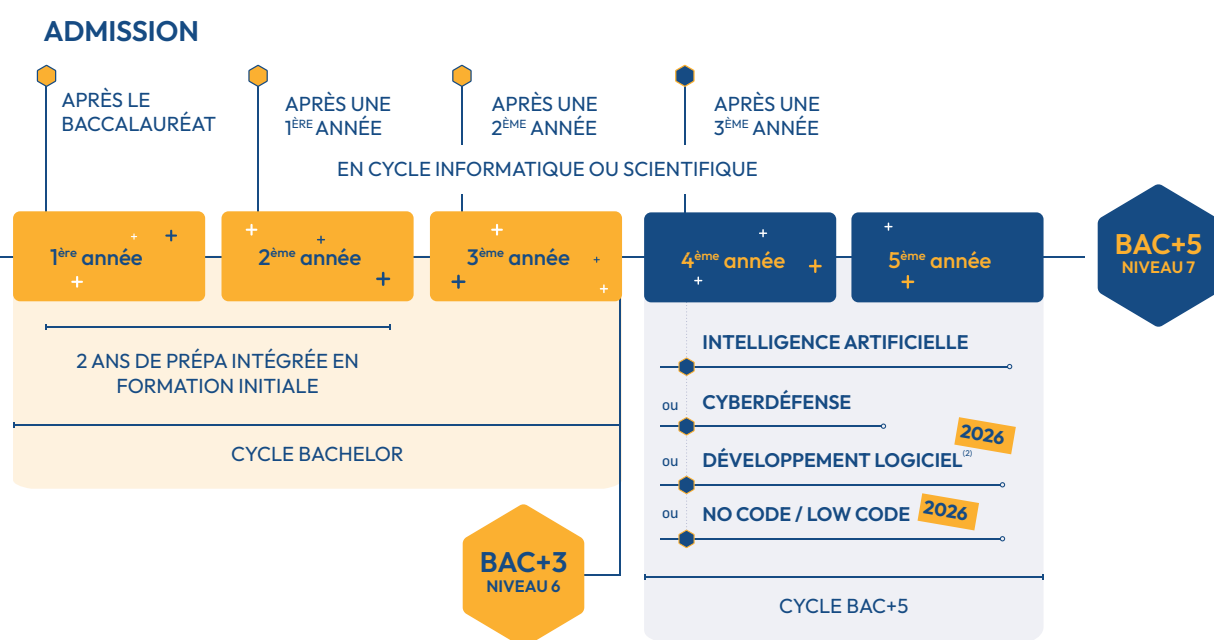


Innovation et
expertise partagée

Adossée à ACENSI, l'École Hexagone est la première école d'informatique intégrée à une ESN. Un modèle unique qui rapproche formation et terrain : nos étudiants développent des compétences immédiatement opérationnelles et adoptent les standards d'exigence du secteur. Pour nos partenaires, c'est un accès direct à un vivier de talents formés aux besoins réels du marché, connecté à un réseau d'experts et d'innovations.

LES CURSUS

Du premier au dernier semestre, nous préparons des talents capables de relever vos défis technologiques.



UN RÉSEAU D'EXPERTS ET DE PARTENAIRES AU SERVICE DE L'EXCELLENCE OPÉRATIONNELLE.

Nos experts-formateurs reconnus et nos partenaires majeurs du secteur offrent à nos étudiants et entreprises un accès direct à des expertises pointues et à des projets concrets.



**Capitaine de Vaisseau
Nicolas MALBEC**
Ancien chef de la planification
des opérations au COMCYBER
**Directeur du cursus
Cyberdéfense**



Pierre DOSSANTOS-UZARRALDE
Docteur en Mathématiques,
Chercheur au CEA et professeur
associé à l'ENSIIE
Directeur du cursus IA



Chris CHEVALIER
Ingénieur Logiciel
**Directeur du cursus
Bachelor IT**



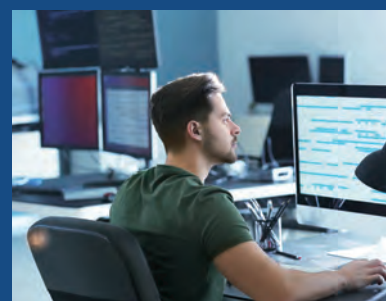
CURSUS BACHELOR IT

Compétences clés
Concepteur développeur
d'applications
Administrateur infrastructures IT
Administrateur cloud
Technicien en cybersécurité



CURSUS CYBERDÉFENSE

Compétences clés
Gouvernance
Cloud security
SOC & réponse incident
Sécurité défensive et offensive



CURSUS NO CODE LOW CODE

Compétences clés
Stratégie & Diagnostic No Code
Architecture & Interopérabilité SI
Automatisation & Sécurisation
DevSecOps
Lead Project & Change Management



CURSUS DATA & IA

Compétences clés
IA Générative & Modèles Créatifs
IA Quantique & Algorithmes du Futur
Systèmes Autonomes & Jumeaux
Numériques
Big Data & IA à Grande Échelle



CURSUS DÉVELOPPEMENT LOGICIEL

Compétences clés
Conception & Architecture logicielle
DevOps, Cloud & CI/CD
Lead Tech & Gestion Agile
Data Engineering & MLOps

Les talents IT de demain. Opérationnels aujourd'hui.
Recrutez malin. Innover plus vite. Sécurisez vos futurs talents.

NextGen

quand vos projets avancent plus vite.



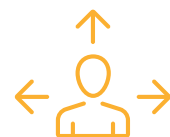
Étudiants
immédiatement
mobilisables de
l'École Hexagone



Formats flexibles
& activables
rapidement



Compétences tech
alignées à votre
business



Pré-recrutement
intelligent de futurs
consultants

Build your future



Alternance longue durée

Un parcours long pour faire grandir un talent à vos côtés.

L'alternance vous permet d'intégrer un étudiant déjà formé par l'École Hexagone et imprégné de la culture ACENSI, orientée service et performance client. Vous bénéficiez d'un collaborateur opérationnel progressivement, formé à vos méthodes et vos outils, tout en préparant un futur recrutement avec un risque fortement réduit.

- **Durée** : de 2 mois à 2 ans
- **Contrats** : Apprentissage ou Professionnalisation

On Demand



Aide ponctuelle

Vos projets, nos talents : mobilisez nos étudiants quand vous en avez besoin.

Besoin de renfort ponctuel sur un projet interne ou stratégique ? Nous mettons à disposition nos étudiants sur vos initiatives, avec flexibilité et autonomie. Un appui rapide et adaptable, pensé pour vous faire gagner du temps et de l'efficacité, sous certaines conditions.

- Mobilisation flexible selon vos besoins et disponibilités
- Encadrement par l'école pour garantir qualité et pertinence
- Gratuit sous certaines conditions (ex. durée minimale ou projets cadrés)

Fast Track Consulting



Notre ESN Junior

L'agilité d'un junior, la réactivité d'une ESN.

Vous mobilisez rapidement des étudiants-consultants sur vos missions, sans processus RH complexes. Un modèle souple, économique et rapide, parfaitement adapté aux besoins urgents ou aux projets à démarrage express.

- **Statut** : étudiant
- **Actif** à Clermont-Ferrand, bientôt à Versailles
- **TJM** : 100 à 150 €

Quick win



Le stage alterné

Renforcez vos équipes en un temps record, sans engagement long terme.

Le stage alterné permet de gérer un pic d'activité, lancer un projet ou tester un profil sur une durée courte, avec une mise en œuvre rapide et un cadre simple. Une manière efficace d'évaluer des talents en situation réelle et d'identifier vos futurs collaborateurs.

- **Rémunération obligatoire** à partir de 2 mois consécutifs ou 309 heures
- **Durée maximale** : 6 mois dans la même entreprise par année d'enseignement supérieur

Innovate Lab



La R&D collaborative

ACENSI dispose d'un pôle R&D structuré permettant de mobiliser plusieurs étudiants de l'École Hexagone sur des programmes de recherche.

Boostez votre innovation sans alourdir vos équipes.

Intégrez des étudiants dans la R&D ACENSI et mobilisez une task force encadrée, prête à travailler sur des projets stratégiques ou exploratoires, avec le soutien et l'expertise de notre pôle R&D.

- Étudiants **intégrés** dans une R&D Task Force
- **Projets** pilotés par Rémi Sejjido
- **Recherche** appliquée, innovation et expérimentation

INVESTISSEZ DANS LA JEUNESSE, RÉCOLTEZ L'INNOVATION.



Matteo BELLONNET

**Data Governance
& Process Analyst**

Au cœur des projets des Laboratoires Théa, Matteo devient le gardien de la cohérence de nos données. Sa mission ? Traduire le langage métier en structures techniques solides. En participant à la **construction du Data Dictionary et à la cartographie des flux**, il permet à chaque service de **retrouver l'information fiable au bon moment**. Véritable soutien pour les équipes, il **accompagne les métiers dans la modélisation de leurs processus** et garantit que l'architecture d'entreprise reste un outil de décision stratégique, et non une simple base documentaire.

CHAQUE EXPÉRIENCE CONSTRUIT L'INNOVATION DE DEMAIN



THALES
Alexandre MULARD
Consultant
en Performance IT
& Automatisation



EDF
Romain BOURDON
Consultant R&D
en Solutions
de Cyberdéfense



SEPHORA
Yani MENDAS
Cyber Security
Engineer



**BRAIN
CUBE**
Pierre DEMAY
Consultant
Support
& Solutions SI



APSIDÉ
Cyprien LUZUY
Lead Full-stack
Developer



Aurélien LELEU
**Consultant Data, IA
& Transformation Digitale**



Aurélien a pour mission de transformer nos processus terrain en leviers de performance digitale. Expert de la donnée, il assure la digitalisation des formulaires Santé-Sécurité et le paramétrage du suivi de chantier. Il pilote l'ingénierie BI de bout en bout : de la liaison avec les bases SQL à la création de mesures complexes, pour produire des tableaux de bord Power BI stratégiques et percutants.



Matthieu GAUDRY
**Product Owner Digital
Construction**



Matthieu a pour mission de piloter la transformation digitale des projets Vinci. Il structure les méthodes de travail numériques et assure le suivi de la performance via le pilotage d'indicateurs sur PowerBI et Ubikey. Acteur clé du changement, il accompagne également la montée en compétences des collaborateurs en formant les équipes aux nouveaux outils pour garantir une adoption fluide des technologies.



Kantin PETIT
**Analyste Cyber
et Architecture Web**



Kantin a pour mission de garantir la conformité et la performance des organisations grâce à sa maîtrise des techniques d'audit et des référentiels de certification. Expert des normes et de leur écosystème, il mobilise également ses compétences en développement back-end et front-end pour traduire ces exigences réglementaires en solutions techniques robustes et innovantes.

L'ALTERNANCE

QUI BOOSTE VOS PROJETS

Avec Hexagone, vous accueillez des talents immédiatement opérationnels, suivis de près par notre école à taille humaine et pleinement intégrés à la vie académique. Plus qu'une alternance, un véritable partenariat au service de vos projets.

LES DIFFÉRENTS TYPES DE CONTRATS

Synthèse des Aides à l'Alternance (Prévisions 2026)

CONTRAT D'APPRENTISSAGE		
Aides principale (2026)	Aides principale (2026)	Autres bénéfices pour l'entreprise
<ul style="list-style-type: none"> 4 500 € PME (<250 salariés) 0 € Grandes entreprises (≥250 salariés) 6 000 € pour alternants en situation de handicap 	<ul style="list-style-type: none"> Exonérations sociales maintenues Prise en charge de la formation par l'OPCO 	<ul style="list-style-type: none"> Profil immédiatement opérationnel Suivi facilité grâce à la taille humaine de l'école Intégration à la vie de l'école

CONTRAT DE PROFESSIONNALISATION		
Aides principale (2026)	Aides principale (2026)	Autres bénéfices pour l'entreprise
<ul style="list-style-type: none"> Pas d'aide générale automatique 	<ul style="list-style-type: none"> 2 000 € pour demandeur d'emploi ≥26 ans Jusqu'à 4 000 € cumulables pour ≥45 ans 3 000 € max pour alternants en situation de handicap 	<ul style="list-style-type: none"> Profil opérationnel adapté à vos besoins Suivi et accompagnement par Hexagone Possibilité d'intégrer les étudiants dans vos projets

SUIVI ALTERNANCE

Pour garantir la réussite du parcours académique et professionnel de l'apprenant, nous mettons à votre disposition un dispositif de suivi complet et transparent :

- **Pilotage Pédagogique en Temps Réel** : Un accès sécurisé permet au tuteur de consulter les évaluations, le planning de formation ainsi que le suivi d'assiduité (présences et absences), assurant une vision claire de la progression académique.
- **Bilan de Mi-Parcours (Février)** : Un point d'étape intermédiaire est organisé pour évaluer l'adéquation des missions, la montée en compétences et lever d'éventuels points de vigilance. À tout moment, un entretien tripartite peut être activé pour renforcer l'accompagnement.
- **Entretien Annuel de Suivi** : Ce rendez-vous formel entre le tuteur, l'alternant et l'école permet de dresser le bilan de l'année. Il valide la cohérence des missions avec le référentiel de compétences et définit les perspectives d'évolution pour l'année suivante.
- **Accompagnement à la Certification** : Pour les étudiants en fin de cycle (3^{ème} et 5^{ème} année), des sessions de suivi spécifiques et des comités de projets sont mis en place afin d'encadrer les livrables de certification et garantir l'obtention du diplôme.

PRISE EN CHARGE OPCO

Formation théorique entièrement financée par l'OPCO, selon le diplôme :

- Concepteur Développeur d'Applications : 6 000 – 7 178 €
- Administrateur Réseau / NetOps : 7 000 – 8 328 €
- Expert en ingénierie des données : 8 423 – 9 800 €
- Gestionnaire de la sécurité des données, des réseaux et des systèmes : 7 500 – 12 000 €

Les aides pour les contrats de professionnalisation dépendent du profil de l'alternant et ne sont pas automatiques.

FORMATION CONTINUE

DÉVELOPPEZ LES COMPÉTENCES CLÉS DE VOS ÉQUIPES

CYBERSÉCURITÉ

INTELLIGENCE ARTIFICIELLE

INGÉNIERIE APPLICATIVE

NUMÉRIQUE RESPONSABLE

DES ENVIRONNEMENTS
D'APPRENTISSAGE PREMIUM

Nos formations sont dispensées dans nos centres de La Défense, Versailles et Clermont-Ferrand, des campus modernes et connectés favorisant collaboration, innovation et montée en compétences.



DES PROGRAMMES CERTIFIANTS
ADOSSÉS À DES PARTENAIRES
D'EXCELLENCE

Nos formations s'appuient sur un réseau de partenaires reconnus qui garantissent des formations opérationnelles, certifiantes et alignées sur les standards internationaux.



PÔLE D'EXCELLENCE
CYBER



NOS
FORMATIONS
BEST-SELLERS
DU MOMENT

FORMATION
COURTE #IA

Gérer et transformer les processus d'équipe avec l'IA
Titre RS7424
certification reconnue par France Compétences
Format : 3j, 21h,
Prix : 1 500 €

FORMATION
LONGUE #CYBER

Cyberdéfense & Management de la Sécurité des Systèmes d'Information
Titre RS37796
certification reconnue par France Compétences
Format : 6 mois, 399h,
Prix : 13 000 €

UN FINANCEMENT SIMPLIFIÉ

éligible aux dispositifs de financement.

- Prise en charge par les OPCO
- Mobilisation du CPF
- Dispositifs de financement entreprise
- Autres aides selon votre situation

Nous vous accompagnons dans le montage administratif de vos dossiers.

DES COMPÉTENCES STRATÉGIQUES

qui accélèrent votre transformation.

- Cybersécurité & Gouvernance des risques
- Intelligence Artificielle & Data
- Ingénierie et Architecture Applicative
- Numérique Responsable & Transformation durable

LA BONNE FORMATION

au bon format, au bon moment.

- Formations longues ou sur quelques jours
- Formations spécialisées et certifiantes
- Sessions inter ou intra-entreprises
- Présentiel, distanciel ou blended learning

Ces formations Best-Sellers sont financables via votre CPF

MON
COMPTE
FORMATION

Contacts

- ◆ **CAMPUS DE CLERMONT-FERRAND**
34-36 avenue de Cournon
63170 Aubière
+33 (4) 63 46 00 11
clermont@ecole-hexagone.com
- ◆ **CAMPUS DE VERSAILLES**
12, parvis du Colonel Arnaud Beltrame,
78000 Versailles
+33 (1) 88 88 32 90
versailles@ecole-hexagone.com

Suivez toutes nos actualités



/ecolehexagone



/ecolehexagone



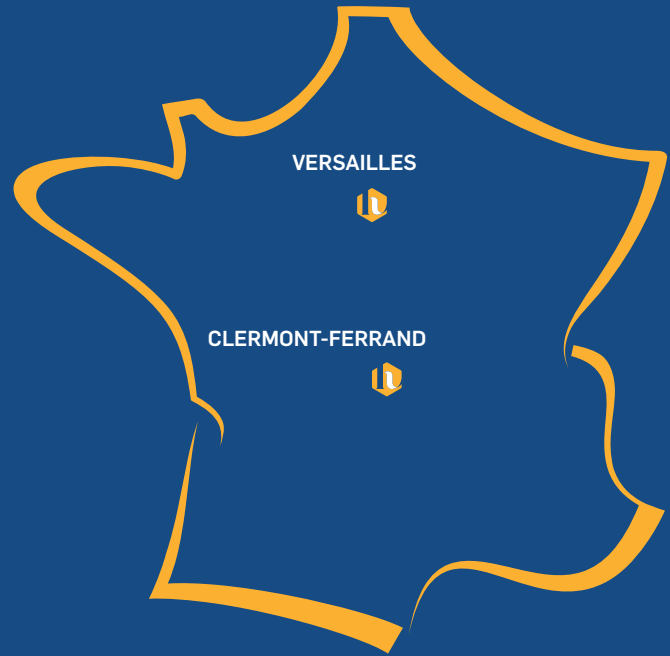
/school/ecole-hexagone



/hexagone



www.ecole-hexagone.com



BY
Acensi

